

În echilibru
cu mine
și cu natura



Catalog produse



Care este filosofia noastră?

Creдем în echilibrul natural al fiecăruia dintre noi. În armonia dintre corp și suflet. Suntem convinși că avem nevoie de această stare de echilibru pentru a atinge maximul de potențial.

De ce să ne alegi?

În ultimii 27 de ani, Alevia le-a oferit românilor motive să creadă în puterea terapeutică a extractelor din plante, oferindu-le o gamă diversă de produse. Am dezvoltat formule eficiente, utilizând extracte de calitate pentru nevoile complexe ale omului modern. Cu toții ne dorim să rămănem într-o formă fizică și psihică cât mai bună, pentru a da randament la locul de muncă și în relațiile cu cei dragi. Chiar dacă avem grijă de noi înșine, echilibrul holistic e greu de atins. Aici Alevia vine în ajutorul românilor și le aduce starea de bine.

De ce să ne alegi? Tu alegi!



Ingrediente cu beneficii atestate pentru sănătate ce au la bază studii de specialitate.



Găsești soluții pentru cele mai frecvente probleme de sănătate.



Datorită materiei prime de înaltă calitate, atunci când alegi un produs Alevia ai siguranța că își va face efectul.



Pentru noi, produsele bune, la prețuri accesibile, sunt o dovadă de respect față de tine.

De unde am plecat?

Alevia este un business 100% românesc, cu valori izvorâte din sufletul Bucovinei, un ținut în care am învățat să respectăm darurile naturii și valorile moștenite din trecut.

Am aflat că drumul către sănătatea deplină se clădește iubind natura și folosind știința.

Din îmbinarea acestor două elemente complementare izvorăște adevărul nostru. Acela că în natură găsim ajutor pentru sănătatea noastră, iar prin știință înmiim acest ajutor al naturii și îl oferim tuturor prin intermediul suplimentelor alimentare, ceaiurilor și cremelor terapeutice pe care le producem.

De aceea, sunt două zone în care investim cel mai mult: calitatea produselor și oamenii care le fabrică, cu răspundere și cu suflet, împlinind misiunea Alevia „să fim un ajutor real pentru sănătatea cât mai multor oameni.”

Cum ne menținem promisiunea?

Fiind de profesie medic, dorința de a crea produse de calitate, care să reprezinte un sprijin real pentru sănătatea consumatorilor, a venit ca o responsabilitate firească.

”Scopul nostru fundamental este să facem cât mai mulți oameni să îmbrățișeze un stil de viață sănătos și echilibrat, de aceea le oferim produse de calitate, cu ingrediente naturale, la un preț accesibil. Cred că românii sunt astăzi mai informați și mai conștienți asupra importanței unei diete echilibrate și a unui stil de viață cât mai sănătos, ajutat de suplimentele potrivite.

Calitatea produselor noastre vorbește prin eficiența cu care acestea acționează. La Alevia, folosim extracte standardizate, obținute de la furnizori certificați. Lloyd's Register Quality Assurance din Marea Britanie, lider în domeniul verificărilor riguroase, atestă calitatea produselor noastre.

Am ajuns aici pentru că suntem o echipă de oameni implicați, perseverenți, muncitori, care cred în ceea ce fac și își doresc să facă tot mai mult.

În cele din urmă, misiunea noastră își atinge scopul când produsele Alevia ajung la milioane de români, ajutându-i să-și mențină sănătatea și echilibrul.”

Dr. Florin Mitocaru
Medic specialist medicină internă
Manager general Alevia

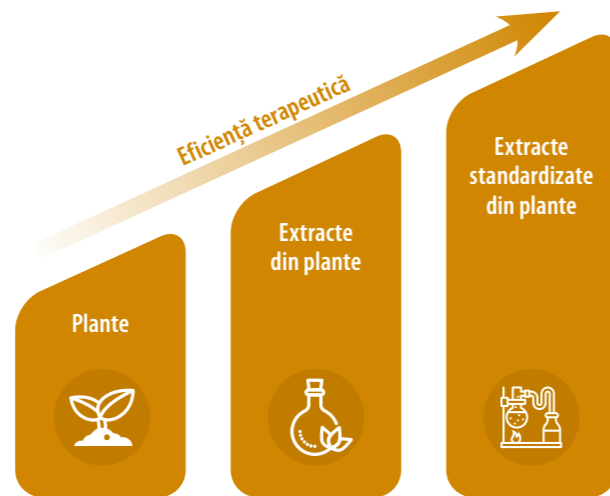
Extractele standardizate, în doze optime și biodisponibilitatea: punctele noastre forte

Realizarea unui produs terapeutic din plante are la bază identificarea substanțelor active, izolarea și concentrarea acestora.

Extractele naturale de calitate se obțin din cantități mari de plante medicinale. Acestea reprezintă o formă concentrată în principii active și pot fi utilizate cu scopuri terapeutice.

Extractele standardizate din plante medicinale reprezintă opțiunea îmbunătățită a extractelor naturale, având concentrații exacte și constante de principii active, determinate farmaceutic în fiecare lot de produs. Acestea aduc un aport important de fitonutrienți, vitamine și minerale, atât de necesare unui stil de viață sănătos. Utilizarea extractelor standardizate în compoziția suplimentelor alimentare, deși mai laborioasă și mai costisitoare, înseamnă obținerea unui efect terapeutic superior, într-o perioadă mai scurtă de timp.

Folosim extracte standardizate în suplimentele Alevia pentru a satisface nevoia organismului de nutrienți și microelemente naturale, ușor asimilabile, destinate restabilirii și menținerii zilnice a stării de sănătate.



Substanțe active terapeutic (fitonutrienți, vitamine, minerale)

Biodisponibilitatea reprezintă cantitatea de substanță activă și rapiditatea cu care aceasta este disponibilă pentru organism, după administrarea unui produs farmaceutic. După momentul ingerării unui produs farmaceutic (extract din plante, vitamine, minerale sau medicamente alopate) acesta suferă multiple transformări care au ca rezultat eliberarea în organism a unor compuși cu un efect farmacologic și a unor compuși secundari.

Dinamica procesării substanțelor active în organism are 4 etape ce pot influența cantitatea de substanță care devine disponibilă pentru obținerea efectului terapeutic:

1. Absorbție: etapa parcursă din cavitatea bucală, prin înghițire, înspre stomac și intestin
2. Distribuție: direcționarea substanțelor terapeutice prin fluxul sanguin la diferite țesuturi ale corpului
3. Metabolizare: procesul de transformare a substanțelor terapeutice sub influența enzimelor și a altor substanțe endogene
4. Excreția: eliminarea substanțelor din organism

Biodisponibilitatea este influențată de:

- **Forma farmaceutică** a produsului terapeutic (sirop, spray, solubil, capsule, comprimate)

- **Ritmul administrării** (nr doze/ zi) și modul de administrare (înainte sau după mese, alte produse asociate, medicamente sau alimente)
- **Concentrația de principii active** care vor fi disponibile țesuturilor (standardizare)
- **Compatibilitatea cu țesuturile unde vor fi utilizate**
- **Compatibilitatea ingredientelor cu mecanismele de metabolizare** - ex: vitamina C naturală extrasă din măceșe va fi utilizată de către organism în timp mai scurt și într-o proporție mai mare decât cea de sinteză (acid ascorbic).

Noi, echipa Alevia, studiem și asigurăm în permanență calitatea ingredientelor utilizate, punând la dispoziția consumatorului produse de calitate superioară și biodisponibilitate ridicată.

Concluzii

- Suplimentele alimentare și medicamentele suferă transformări complexe la nivelul întregului organism.
- Standardele de calitate ale fabricării produselor fitoterapeutice trebuie să respecte aceleași standarde ca și cele ale medicamentelor.
- Efectele terapeutice ale suplimentelor pot fi susținute și cuantificabile în condițiile respectării dozelor terapeutice recomandate.
- Biodisponibilitatea ridicată crește eficiența terapeutică a ingredientelor active.

Cuprins

SISTEMUL IMUNITAR

Vitamina C Naturală 1000mg Solubil	10
Vitamina C Retard 1000mg cu Zn și D3	11
Vitamina C Retard 1000mg cu Bioflavonoide	11
Quercetin cu Zn și D3	11
Imunio	12
Vitamina D3 Optim 2000UI/ Forte 5000UI	13
Sirop pentru imunitate	13
Zinc Optim 25mg	13

RĂCEALĂ, GRIPĂ, TUSE ȘI DURERI ÎN GÂT

Gripalin Natural Solubil	18
Gripalin Sirop	19
Gripalin Ceai	19
Antigripol	19
Optimicin	20
Propolis C-tare	21
Propolis C-tare Spray	21
Propolis Vitamina C Echinacea cu Stevie	22
Florisept	22
Antitusin	22

Sirop Pătlagină	23
Atusin Sirop	23
Sirop muguri de Pin și Brad	23

ENERGIE ȘI VITALITATE

Nutrinergetic	28
Energiva	29
Vitamine și Minerale Forte Solubil	29
Ginseng siberian	30
Complex B Forte	30
Vitamina B12 Optim 1000µg	31
Seleniu Natural 200µg	31
Vitamine și multiminerale	31
Adaptonic	37

SISTEMUL NERVOS/ STRES ȘI INSOMNIE

Detenso Calm	39
Detenso Somn	39
Rhodiola	40

5-HTP Plus	40
Magneziu 300mg Solubil	40
Valerinal	41
Melatonină Retard 5mg	41
Ceai pentru somn	41

SISTEMUL NERVOS/ COGNIȚIE ȘI MEMORIE

Lecitină 1200mg	45
Memorie și concentrare	45
Memorie și concentrare pentru copii	45
Ginkana Ginkgo biloba	47
Articular HyaluCollagen	51

SISTEMUL OSTEO-ARTICULAR ȘI SISTEMUL MUSCULAR

Articular Gel	52
Articular forte	52
MSM Optim 1000mg	53
Vitamina D3 Optim 2000UI	53
Curcumin 95% curcuminoide	53

Calciu Magneziu Zinc D3	55
Calciu-D3 Citrat	55
Calciu Magneziu Asimilare forte	56
Calciu Vitamina D3	56
Calciu lactic	56
Balsam Vigoarea Ursului Polar	57
Puterea Calului Cannabis Gel	57
Gheara Diavolului Cannabis Gel	57

SISTEMUL CARDIOVASCULAR

Coenzima Q10 120mg/ 200mg	63
Omega 3 6 9	64
Ulei de pește Omega 3	64
Colesterol control	64
Resveratrol sincro	65
Control diab	65

APARATUL HEPATOBILIAR

Heparepar	70
Silimarină 300mg/ 150mg/ Silymarin Milk thistle	71

SISTEMUL DIGESTIV

EnzimDigest	76
Complex gastric	76
Sirop laxatin	77
Ceai gastric	77
Ceai digestiv	77

DETOXIFIERE ȘI SLĂBIRE

Sulfide Complex de slăbit forte cu Fucoidan	82
Sulfide Detox	83
Sulfide Fitness	83
Detoxi complet	84
Spirulină Bio 1000mg/ 500mg	85

POTENȚĂ ȘI FERTILITATE

Montant	90
Incitante	90
Maca	91
Ginseng siberian	91
ProstatoSan	91

MENOPAUZĂ ȘI FRUMUSEȚE

Evening Primrose 1000mg	96
Complex menopauză	96
Păr și unghii	97
Seleniu Natural 200µg	97
Beauty HyaluCollagen Solubil	99
Gel Anticelulitic	100
Cremă antivergeturi	100
Cremă picioare oboseite	100



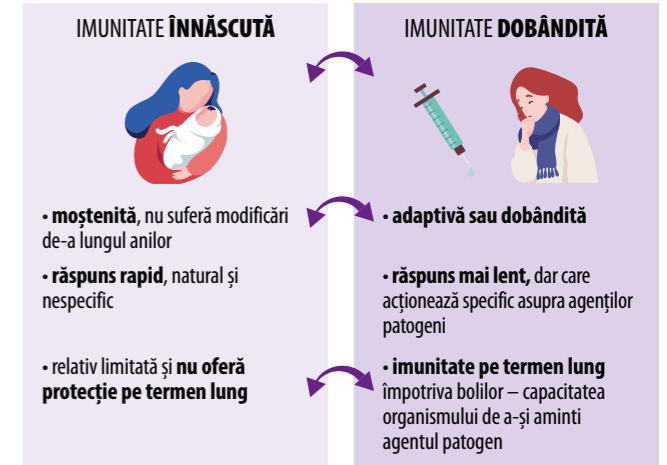


Imunitate la 100%

1 Ce este imunitatea?

Sistemul imunitar este principalul mecanism de apărare al organismului, el detectează agenții patogeni și acționează pentru a-i distruge. Pe lângă combaterea infecției în sine, sistemul imunitar dispune de capacitatea de a-și aminti agentul patogen, pentru a reacționa rapid atunci când se mai întâlnește cu acesta. Astfel, oferă organismului imunitate pe termen lung împotriva bolilor și este important să îl menținem sănătos.

Sistemul nostru imunitar este format din 2 componente, strâns legate între ele, imunitatea înăscută și imunitatea dobândită. Este nevoie de echilibru între imunitatea înăscută și cea dobândită, altfel ne îmbolnăvim des și ne vindecăm greu sau suntem expuși la numeroase alergii.



2 Semnele care arată că sistemul imunitar este slăbit:

Raceala, gripa: nu sunt alarmante situațiile comune cu până la 3-5 îmbolnăviri pe an, pentru un adult sănătos, cu vindecare în 7-10 zile și manifestări cum ar fi: tusea, durerea în gât, febră. Dacă simptomele persistă, acesta este un indicator al cronicizării sau a dezvoltării unei complicații. Medicul decide un tratament mai complex.

Alergiile: manifestări ale unei reacții exagerate a organismului la un alergen. Alergiile pot fi sezoniere (ex. alergia la polen) sau pe parcursul întregului an (alergii la praf, acarieni, medicamente sau alimente).

Boli cronice rezultate în urma unor infecții: organismele slăbite pot contacta infecții care necesită tratamente complexe și schimbări ale stilului de viață.

Boli autoimune: sistemul imunitar percepe în mod eronat o parte a corpului, cum ar fi tiroida, articulațiile sau pielea, ca fiind străină. Astfel, eliberează proteine numite autoanticorpi care atacă celulele sănătoase și apare tiroidita autoimună, poliartrita reumatoidă sau psoriazisul. Sunt cunoscute peste 80 de astfel de boli.

3 Factori de risc ce determină un răspuns imunitar inadecvat

- Stresul cotidian și oboseala cronică
- Alergii sau boli cronice
- Alimentație precară (fără aport de nutrienți)
- Fumatul, alcoolul
- Vârsta înaintată și utilizarea frecventă a medicamentelor de sinteză.

4 Cum susținem sistemul imunitar?

În termeni de specialitate, prevenția înseamnă profilaxie, respectiv acele metode și mijloace prin care se urmărește menținerea sănătății și prevenirea îmbolnăvirilor, iar parte a profilaxiei este grija față de sistemul imunitar.

- Menținerea unei igiene corespunzătoare
- Alimentație sănătoasă
- Odihnă
- Echilibru emoțional
- Activitate fizică
- Suplimente alimentare.

Ingrediente active benefice pentru susținerea și întărirea sistemului imunitar

Vitamine și minerale



Vitamina C - este un booster natural pentru sistemul nostru imunitar, ușor acceptată de către organism. Aceasta influențează pozitiv atât sistemul imunitar înăscut, cât și pe cel dobândit.

Vitamina D are rol de modulare a sistemului imunitar și potențează funcțiile pe care le exercită vitamina C asupra organismului. Nivelurile scăzute de vitamina D din organism au fost corelate cu o incidență crescută a apariției semnelor de răceală și gripă.

Vitamina B12 intervine în reacția de maturare a celulelor imunitare și este cunoscută sub denumirea de "vitamina energiei".

Zincul, oligoelement esențial pe care organismul nu îl poate sintetiza de unul singur, este necesar pentru funcționarea normală a sistemului imunitar și pentru grăbirea procesului de vindecare.

Seleniul este necesar pentru răspunsul imun față de virusuri și ajută organismul să răspundă rapid la acțiunea nocivă a acestora. De asemenea, este un element care ajută la prevenirea apariției imunosenescenței.

Vitamina E participă la modularea sistemului imunitar prin protejarea celulelor de stresul oxidativ care apare în cursul perioadelor de boală.

Extracte naturale



Quercetina reduce considerabil riscul infecțiilor, scade eliberarea de histamină și diminuează inflamația de la nivelul mucoaselor.

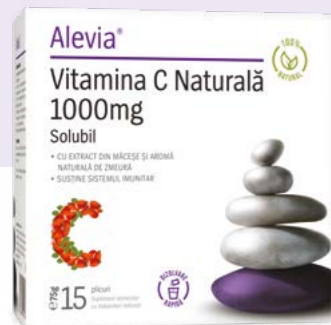
Extractul de Echinacea (Echinacea purpurea) este eficient în antrenarea și inducerea răspunsului sistemului imunitar în prezența unor agenți patogeni (virusuri sau bacterii).

Extractul de Măceș (Rosa canina), sursă naturală de vitamina C, ajută la scăderea incidenței infecțiilor respiratorii. Este recomandat în tulburările de creștere cauzate de infecțiile recidivante ale căilor respiratorii, în convalescență, astenie post-gripală și postinfecțioasă.

Resveratrolul are proprietăți antibacteriene și antiinflamatorii, poate reduce simptomele anumitor infecții și ajută la menținerea sănătății celulare.

Astragalus (Astragalus membranaceus) stimulează creșterea producției de celule imune, având și o activitate antivirală ușoară ce poate ajuta la prevenirea răcelilor.

Algele marine (Kelp, Chondrus, Wakame, Fucus) furnizează micronutrienți esențiali biocompatibili (Iod, Fier, Calciu, Potasiu), care, împreună cu Zinc, Vit. E, Vit. D3, constituie elementele de bază ale integrității celulelor sistemului imun (adaptativ și înăscut).



Vitamina C Naturală 1000mg Solubil

Crește imunitatea organismului

Fitocomplex cu 1000mg Vitamina C naturală din extract de Măceșe, ce conține în mod natural bioflavonoide și vitamine A, B1, B2, C, K, E. Din 2000mg de Măceșe se obțin 1000mg extract standardizat Vitamina C.

Biodisponibilitatea ridicată reprezintă proprietatea unei substanțe active de a fi asimilată în organism, în cantitate mare, cât mai rapid. Ingredientele 100% naturale sunt compatibile cu corpul uman și generează un efect de reglare a echilibrului organismului. Vitamina C 100% naturală obținută din extract standardizat de Măceșe se absorbe cel mai bine în organism și devine disponibilă în cel mai scurt timp, într-o cantitate foarte mare.

Mod de utilizare

Prevenție: 1 plic pe zi, dimineața, după micul dejun, în cure repetate.

Simptomatologie acută: 2 plicuri pe zi, concomitent cu tratamentul specific.

Se golește conținutul plicului într-un pahar, se adaugă 100ml apă, se amestecă și se bea imediat.

Ingrediente active/ plic

Extract de Măceșe	2000mg
standardizat 50% Vitamina C	1000mg
Aromă naturală: zmeură	
Îndulcitori naturali: sorbitol și glicozide steviolice	

Asocieri Alevia recomandate

Imunio
Vitamina D3 Optim 2000UI
Zinc Optim 25mg
Quercetin cu Zn și D3

Vitamina C susține producerea de celule albe din sânge și le protejează pentru a putea funcționa optim și ajută organismul să lupte împotriva infecțiilor. Este un antioxidant puternic care susține organismul de la nivelul celular de bază și conferă energie în perioadele cu răceală sau gripă.

Beneficii

- Biodisponibilitate superioară datorită Vitaminei C 100% naturală
- Susține sistemul imunitar
- Contribuie la prevenția și tratarea tusei, răcelilor și gripei
- Are rol antioxidant diminuează riscul de suprainfectare și scurtează durata episodului infecțios
- Contracarează acțiunea radicalilor liberi care îmbătrânesc prematur celulele
- Stimulează producția de colagen și susține funcționarea normală a vaselor de sânge, a ligamentelor, a sistemului osos, gingiilor și pielii

Recomandări

- Imunitate scăzută
- Răceli, gripe și infecții respiratorii
- Convalescență
- Efort fizic intens



Vitamina C Retard 1000mg cu Zn și D3

Susține sistemul imunitar

Beneficii

- Eliberare treptată, pe parcursul a 7 ore, pentru o absorbție completă
- Întărește sistemul imunitar
- Contribuie la prevenirea și scurtarea duratei infecțiilor căilor respiratorii superioare
- Contracarează riscul de suprainfectare

Recomandări

- Imunitate scăzută
- Prevenirea și tratarea răcelii și gripei
- Convalescență, efort fizic intens

Ingrediente active/ comprimat

Vitamina C	1000mg
Zinc	25mg
Vitamina D3 (2000UI)	50μg

Mod de utilizare

Prevenție: 1 comprimat pe zi.

Simptomatologie acută: 2 comprimate pe zi.

Asocieri Alevia recomandate

Gripalin Natural Solubil
Propolis C-tare Spray



Vitamina C Retard 1000mg cu Bioflavonoide

Efect antioxidant

Beneficii

- Bioflavonoidele măresc absorbția vitaminei C și diminuează reacțiile neplăcute la nivel gastric
- Întărește sistemul imunitar
- Are rol puternic antioxidant și proprietăți antiinflamatoare, antialergice, antivirale

Recomandări

- Imunitate scăzută
- Infecții respiratorii, răceală și gripă
- Convalescență, ca tonic și stimulent general

Ingrediente active/ comprimat

Vitamina C	1000mg
Bioflavonoide din citrice 60%	50mg
Extract de Acerola standardizat minimum 5% bioflavonoide	50mg
Extract de Aronia standardizat minimum 5% bioflavonoide	50mg

Mod de utilizare

Prevenție: 1 comprimat pe zi.

Simptomatologie acută: 2 comprimate pe zi.

Asocieri Alevia recomandate

Quercetin cu Zn și D3
Zinc Optim 25mg



Quercetin cu Zn și D3

Efect intens imunostimulator

Beneficii

- Are proprietăți antiinflamatorii, antioxidante și antivirale
- Reduce semnificativ riscul și recurența infecțiilor
- Reduce stresul oxidativ și reacțiile alergice la nivelul sistemului respirator

Recomandări

- Imunitate scăzută
- Infecții respiratorii, răceală și gripă
- Reacții alergice (tuse, strănut, mâncărimea ochilor sau a nasului, rinoree)
- Astm bronșic, rinită alergică

Ingrediente active/ capsulă vegetală

Quercetină (extract 15-20:1 Salcâm Japonez standardizat 95% Quercetină)	350mg
Zinc	25mg
Vitamina D3 (2000UI) din lână de oaie	50μg

Mod de utilizare

1 - 2 capsule pe zi, de preferat în timpul mesei.

Asocieri Alevia recomandate

Vitamina C Naturală 1000 Solubil
Gripalin Natural Solubil



Imunio

Stimulează imunitatea acționând la toate nivelurile sistemului imunitar

Asigură aportul de micronutrienți din surse naturale, biocompatibili și direct utilizabili de celulele sistemului imunitar, pregătindu-l pentru o reacție adaptată interacțiunii cu virusurile și bacteriile.

Datorită compoziției sinergice bogate în extracte din plante, ciuperci, alge, vitamine și minerale, Imunio acționează la toate nivelurile sistemului imunitar, stimulându-l.

- **Astragalus:** Crește imunitatea, stimulează celulele imunitare și previne imunosensescența (îmbătrânirea sistemului imunitar)
- **Echinacea:** Antrenează și induce răspunsul sistemului imunitar în prezența unor agenți patogeni
- **Mix de ciuperci medicinale:** Antrenează sistemul imunitar să producă elementele necesare luptei împotriva bacteriilor și virusurilor, asigurând revenirea fără recidive

Mod de utilizare

Adulți: 2 comprimate pe zi, înainte de masă.

Copii cu vârsta peste 12 ani: 1 comprimat pe zi, înainte de masă. Pentru rezultate optime, este recomandată o cură de 3 luni.

Ingrediente active/ 2 comprimate

Extract de Echinacea standardizat 4% polifenoli 250mg, Extract de Astragalus standardizat 70% polizaharide 250mg, Mix de ciuperci 200mg, Vitamina C 200mg, Extract de Polygonum cuspidatum standardizat 20% Resveratrol 40mg, Zinc 25,6mg, Extract din sămburi de Struguri 30mg, Extract de Ceai-verde standardizat 98% polifenoli 30mg, Spirulină standardizată 60% proteine 25mg, Extract de Kelp 20mg, Extract de Chondrus 20mg, Extract de Wakame 15mg, Chlorella ecologică standardizată min. 50% proteine 10mg, Vitamina E 6mg, Extract de Astaxanthin standardizat 2,5% astaxantină 5mg, Extract de Fucus standardizat 20% fucoidan 5mg, Vitamina D3 50µg.

Asocieri Alevia recomandate

Vitamina C Naturală 1000mg Solubil
Optimicin
Gripalin Natural Solubil

Imunio este un imunostimulator complex, cu ingrediente naturale sinergice, cu triplă acțiune:

1. **PREVENȚIE** - Eficient pentru prevenirea apariției afecțiunilor sistemului respirator în sezonul rece
2. **IMUNOSTIMULARE** - Stimulează sistemul imunitar
3. **BOOST DE ENERGIE** - Efect antioxidant puternic și de creștere a nivelului de energie

Beneficii

- Stimulează imunitatea, acționând la toate nivelurile sistemului imunitar
- Previne imunosensescența (îmbătrânirea sistemului imunitar)
- Oferă un "boost" de energie care vine în sprijinul organismului în perioadele dificile
- Susține sănătatea căilor respiratorii superioare

Recomandări

- Imunitate scăzută
- Prevenirea și tratarea răcelii și gripei
- Infecții respiratorii
- Perioada de convalescență



Vitamina D3 Optim 2000UI și Forte 5000UI

Susțin imunitatea

Beneficii

- Mențin funcționarea normală a sistemului imunitar
- Susțin sănătatea sistemului osos
- Contribuie la absorbția normală a calciului și fosforului
- Ajută în procesul de diviziune celulară

Recomandări

- Imunitate scăzută
- Rahitism, osteoporoză, fracturi

Ingrediente active/ comprimat

Vitamina D3 (2000UI)	50µg
Vitamina D3 (5000UI)	125µg

Mod de utilizare

Vitamina D3 Optim 2000UI: 1 comprimat pe zi, după mese. Cure de minimum 2 - 3 luni.
Vitamina D3 Forte 5000UI: 1 comprimat pe zi sau la recomandarea medicului specialist.

Asocieri Alevia recomandate

Vitamina C Naturală 1000mg Solubil
Gripalin Natural Solubil
Optimicin



Sirop pentru imunitate

Efect intens imunostimulator

Beneficii

- Are efect imunostimulator, crescând rezistența organismului la virusuri și bacterii
- Menține integritatea tractului respirator
- Contracarează stresul oxidativ crescut, specific sezonului rece

Recomandări

- Sistem imunitar slăbit
- Răceală și gripă, de la primele simptome

Ingrediente active/ 5ml

N-acetil-L-cisteină	114mg
Extract de Echinacea standardizat 4% polifenoli	25mg
Extract de Grindelia	12,7mg
Extract de Soc	12,7mg
Extract de Roiniță standardizat 3% acid rosmarinic	12,7mg
Zinc	5,43mg
Ulei esențial de Portocal-dulce	

Mod de utilizare

Copii 3 - 6 ani: 1 linguriță (5ml) pe zi.
Copii 7 - 14 ani: 1 linguriță (5ml) de 2 ori pe zi.
Adulți: 3 - 4 lingurițe (15 - 20ml) pe zi.
Produsul se poate administra ca atare sau diluat în ceai. Durata unei cure este de 7 - 14 zile.



Zinc Optim 25mg

Efect imunostimulator și antioxidant

Beneficii

- Susține sistemul imunitar și lupta organismului cu agenții patogeni
- Are efect antimicrobian, ajută la neutralizarea bacteriilor și virusurilor
- Menține sănătatea pielii, părului și unghiilor
- Susține sistemul nervos

Recomandări

- Sistem imunitar slăbit
- Insomnie, stres, migrene, oboseală
- Afecțiuni osteo-articulare, răni

Ingrediente active/ comprimat

Zinc	25mg
------	------

Mod de utilizare

1 comprimat pe zi.

Asocieri Alevia recomandate

Vitamina D3 Optim 2000UI
Vitamina C Naturală 1000mg Solubil
Gripalin Natural Solubil



Sănătate la 100%, în sezonul rece

1 Răceala, gripa și diferențele dintre ele

Răceala și gripa sunt infecții respiratorii foarte contagioase ce se transmit pe calea aerului, prin tuse și strănut, precum și prin contactul cu suprafețele contaminate.

În timp ce răceala afectează doar tractul respirator superior (gâtul, nasul), gripa afectează și tractul respirator inferior (plămâni). Acestea provoacă anumite simptome similare (tuse, durere în gât, oboseală, stare de letargie), dar sunt cauzate de virusuri diferite.

De regulă, adulții răcesc de cel puțin 2-3 ori pe an, iar copiii, al căror sistem imunitar este încă în formare, răcesc chiar și de 10 ori pe an. Persoanele în vârstă au sistemul imunitar îmbătrânit (imunosenescență) și o sensibilitate la virusuri mai ridicată decât adulții.

Frecvența îmbolnăvirilor de gripă este cu mult mai redusă, în general, copiii au două episoade de gripă pe an, în vreme ce adulții peste 30 de ani fac gripă de două ori în decursul a 10 ani.

RĂCEALĂ		GRIPĂ	
Cauză: 200 virusuri (rinovirusurile, coronavirusurile, reovirusurile, adenovirusurile, virusul sincitial respirator, virusurile parainfluenza etc.)		Cauză: 1 virus cu 3 tulpini (A, B, C) Structura genetică a virusului se poate schimba de la an la an și se comportă diferit, fără a fi recunoscut de organism	
Evoluție: lentă și ușoară		Evoluție: bruscă și violentă	
Contagiozitate: 3-4 zile de la debut		Contagiozitate: 5-7 zile de la debut	
SIMPTOME			
Febră moderată	Dureri de cap ușoare	Febră mare	Dureri de cap intense
Dureri musculare ușoare	Congestie nazală accentuată	Dureri musculare accentuate	Congestie nazală ușoară
Oboseală ușoară	Durere în gât intensă	Oboseală accentuată	Durere în gât ușoară
Tuse moderată	Diaree frecventă	Tuse intensă	Diaree rar

2 Măsuri necesare la debutul infecției respiratorii

Intensitatea și amploarea simptomelor variază în funcție de vârstă și de starea de sănătate generală a persoanei afectate, mai exact, de răspunsul pe care sistemul imunitar este capabil să-l aibă în momentul infectării.

De la primele simptome de răceală sau gripă sunt necesare următoarele măsuri:

- izolare față de persoanele apropiate
- odihnă și somn
- alimentație ușoară (citrice și legume)
- hidratare
- tratamentul simptomelor și întărire imunitară

3 Etape în tratamentul simptomelor răcelii și gripei

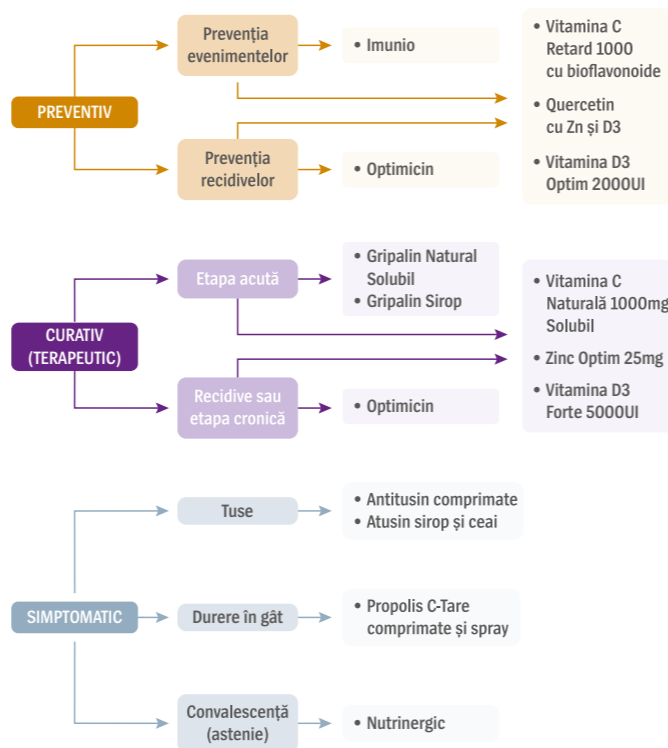
Pentru o vindecare rapidă, natura ne oferă remedii eficiente care măresc capacitatea de apărare a organismului și potențialul lui de reacție în lupta cu virusurile.

PREVENȚIE: prevenirea apariției afecțiunilor sistemului respirator în sezonul rece și stimularea imunității

TRATAMENT: tratarea de la primele semne de răceală, gripă sau tuse, grăbind vindecarea

SUSȚINEREA ORGANISMULUI: refacere rapidă în urma răcelilor, fără recidive, pentru o perioadă scurtă de convalescență

4 Tipuri de tratament



Ingrediente active benefice pentru tratamentul simptomatic al răcelii și gripei

Vitamine, minerale și extracte naturale

Vitamina C poate scurta durata bolii, ameliorează intensitatea simptomelor pentru infecțiile căilor respiratorii, ducând la reducerea numărului de zile de boală.

Zincul exercită efect antiviral direct asupra virusurilor și bacteriilor care provoacă răceală și gripă și asupra virusurilor care provoacă infecții ale tractului respirator superior sau sinuzită.

Magneziul este unul din elementele hrănitoare pentru organism, care asigură necesarul în perioadele de consum metabolic și energetic mare, ajutând funcțiile celulelor sistemului imunitar.

Extractul de Măceș (Rosa canina) este o sursă importantă de Vitamina C naturală. Aceasta are o biodisponibilitate ridicată și un grad de absorbție mult mai mare în organism față de Vitamina C de sinteză.

Propolisul are acțiune antioxidantă (flavone), antimicrobiană (compuși fenolici și flavonoidici, triterpene) și antiinflamatoare.

Extractul de Echinacea (Echinacea purpurea) este eficient pentru antrenarea și inducerea răspunsului sistemului imunitar în prezența unor agenți patogeni (virusuri sau bacterii). Echinacea poate fi utilizată atât în prevenția răcelilor comune din sezonul rece, dar și în primele zile ale instalării gripei sau răcelii.

Uleiurile esențiale de mentă, eucalipt, lămâie, cuișoare, anason-stelat, salvie au proprietăți antibacteriene, antiinflamatorii, antiseptice, astringente, antioxidante. Utilizate în siropuri și remedii pentru răceală și gripă, acestea au proprietatea de a elibera căile respiratorii, au efect de reîmprospătare și dezinfectare a gâtului și a cavității bucale.

Extractul de scoarță de Salcie (Salix alba) este bogat în salicină, o substanță naturală similară aspirinei de sinteză, dar, care nu provoacă neplăceri gastrice. Salcia este utilizată pentru reducerea febrei și pentru acțiunea de stimulare a transpirației în scopul eliminării toxinelor din organism.

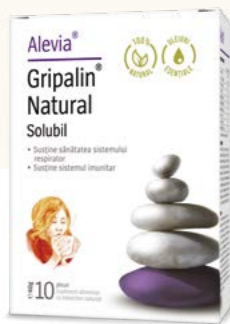
Lemnul dulce (Glycyrrhiza glabra) ajută la fluidizarea secrețiilor bronșice și la protejarea mucoaselor căilor respiratorii superioare.

Cimbrul (Thymus vulgaris) este folosit în tratamentul tusei, durerilor de gât, bronșitelor și ca dezinfectant.

Extractul de Usturoi (Allium sativum L.) este consacrat pentru efectele sale antimicrobiene și pentru proprietățile imunostimulatoare.

Mixul de ciuperci este cunoscut pentru conținutul bogat în beta-glucani care acționează ca "microvacinuri", generând un răspuns imunitar natural, ajutând organismul să lupte împotriva bacteriilor care au rezistență crescută la antibiotic și împotriva virusurilor care provoacă infecții la nivelul tractului respirator.

Extractul de Busuioc (Ocimum basilicum) este folosit pentru efectele sale antioxidante, antiinflamatorii și antimicrobiene.



Gripalin Natural Solubil

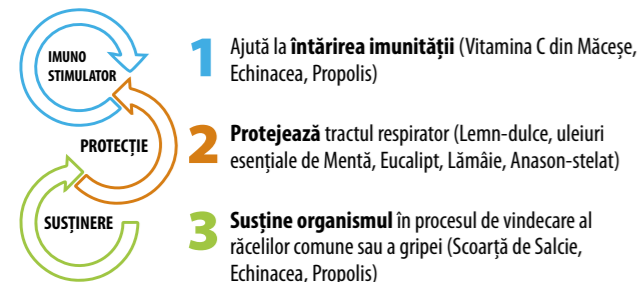
Ameliorează simptomele de răceală și gripă

Formula Alevia 100% naturală combină remedii eficiente pentru susținerea și protejerea organismului în sezonul rece.

Formula Alevia, 100% naturală, conține vitamina C naturală din extract de măceșe, uleiuri esențiale cu rol în menținerea sănătății cavității bucale, a gâtului și faringelui și extracte din plante, pentru un răspuns imun optim al organismului în sezonul rece.

Forma de administrare solubilă, împreună cu ingredientele 100% naturale, asigură o biodisponibilitate maximă: absorbție rapidă și completă a ingredientelor.

Gripalin Natural Solubil este un remediu eficient pentru a preveni și combate răceala și gripa sezonieră printr-un mecanism triplu.



Beneficii

- Grăbește vindecarea în timpul fazei acute a virozelor respiratorii
- Scurtează durata convalescenței și scade riscul de apariție a complicațiilor, în perioada de refacere
- Reduce frecvența și severitatea recidivelor
- Uleiurile esențiale au efect decongestionant, prin acțiune locală
- Oferă 100% biodisponibilitate pentru organism, datorită ingredientelor exclusiv naturale
- Susține și protejează organismul în anotimpul rece
- Acțiune benefică asupra tuturor simptomelor specifice răcelii și gripei

Recomandări

- Gripă, răceală, viroze
- Tuse, durere în gât, oboseală și stare de letargie
- Febră, dureri de cap, congestie nazală
- Imunitate scăzută, convalescență

Ingrediente active/ plic

Extract de Măceș standardizat 50% vitamina C	500mg
Extract de Lemn-dulce	110mg
Extract de Salcie standardizat 2,5% salicină	75mg
Ulei esențial de Lămâie	15mg
Ulei esențial de Mentă	10mg
Ulei esențial de Eucalipt	7mg
Extract de Propolis	5mg
Extract de Echinacea standardizat 4% polifenoli	5mg
Ulei esențial de Anason-stelat	3mg
Îndulcitori naturali: Sorbitol și glicozide steviolice	

Mod de utilizare

Copii peste 12 ani: 1 plic de 2 - 3 ori pe zi.

Adulți: 1 plic de 4 ori pe zi.

Se golește conținutul plicului într-un pahar, se adaugă 100ml apă caldă (nu fierbinte), se amestecă și se bea imediat.



Gripalin Sirop

Reduce simptomele răcelii și gripei

Beneficii

- Efect antibacterian și calmant asupra gâtului, faringelui și corzilor vocale
- Atenuază efectele răcelii și gripei
- Fluidizează secrețiile bronșice și rino-sinusale și facilitează eliminarea lor
- Susține sistemul imunitar în prevenirea infecțiilor respiratorii

Recomandări

- Gripă, răceală, viroze
- Tuse, durere în gât
- Febră, dureri de cap, congestie nazală

Ingrediente active/ 5ml

Extract de Pătlagină	40mg
Extract de Soc	40mg
Extract de Salvie standardizat 10% polifenoli	33mg
Extract de Nalbă-mare	33mg
Extract de Rozmarin	27mg
Ulei esențial de Salvie	3,33mg
Ulei esențial de Cuișoare	0,66mg

Mod de utilizare

Copii 3 - 12 ani: 2 lingurițe (10ml) pe zi.

Copii de peste 12 ani: 4 lingurițe (20ml) pe zi.

Adulți: 6 lingurițe (30ml) pe zi.



Ceai gripalin

Susține organismul în sezonul rece

Beneficii

- Efect calmant și plăcut asupra gâtului, faringelui și corzilor vocale
- Susține sistemul imunitar
- Ajută la calmarea răcelilor comune

Recomandări

- Răceală, gripă și simptomele asociate acestora
- Infecții respiratorii
- Pneumonie, laringită, bronșită

Ingrediente active

Lemn-dulce	18,57%
Soc	15%
Tei	12%
Mușețel	7,58%
Echinacea	7,57%
Cătină	7,57%
Cimbrisor	7,57%
Șovârf	7,57%
Lumânărică	7,57%
Ghimbir	5%
Anason	4%

Mod de utilizare

Copii 3 - 14 ani: 1 - 2 căni pe zi.

Copii peste 14 ani și adulți: 3 - 4 căni pe zi.



Antigripol

Reduce simptomele răcelii și gripei

Beneficii

- Reduce manifestările asociate răcelii și gripei
- Susține sănătatea organismului în sezonul rece
- Susține imunitatea și rezistența naturală a organismului

Recomandări

- Răceală, gripă și simptomele asociate acestora
- Dureri în gât, febră
- Sinuzită, rinofaringită, laringită, bronșită, pneumonie

Ingrediente active/ comprimat

Extract de Salcie standardizat 2,5% salicină	100mg
Extract de Echinacea standardizat 4% polifenoli	80mg
Extract de Măceșe standardizat 50% Vitamina C	60mg

Mod de utilizare

2 comprimate de 3 ori pe zi.

Asocieri Alevia recomandate

Gripalin Natural Solubil
Ceai gripalin



Optimicin

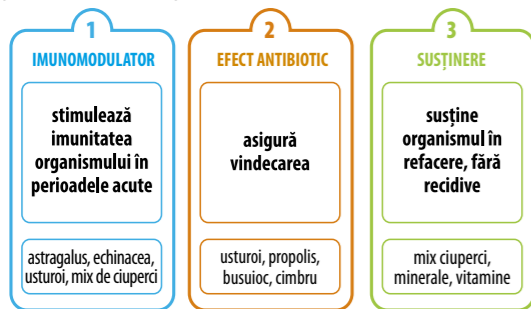
Antibiotic natural

Formulă naturală cu efect antimicrobian și antiviral, eficientă în combaterea și reducerea complicațiilor infecțiilor respiratorii de tract superior.

OPTIMICIN acționează atât la nivel imunitar, cât și la nivelul mucoaselor afectate ale sistemului respirator, reducând semnificativ semnele de răceală și gripă.

- Amplifică capacitatea normală a organismului de a lupta contra infecțiilor virale sau bacteriene
- Poate fi folosit și în faza de prevenție, având efect imunostimulator și imunomodulator
- Acționează blând, nu afectează tractul gastro-intestinal și nu irită mucoasa digestivă la administrare
- Este bine tolerat și ușor asimilat de organism
- Nu afectează flora saprofită (bună) din intestin

Ingredientele din Optimicin controlează procesul inflamator și răspunsul imun prin mecanisme complementare:



Beneficii

- Efect terapeutic susținut în combaterea răcelilor, inflamațiilor și infecțiilor de la nivelul tractului respirator superior
- Asigură grăbirea vindecării și scade riscul de suprainfectări sau recidive în bronșite, traheobronșite, infecții comune sezoniere de tract superior, bronșiolite sau recidive ale acestora
- Bine tolerat de organism pe termen lung, poate fi administrat și persoanelor care prezintă infecții rezistente, intoleranță sau alergii la antibiotice

Recomandări

- Bronșite, traheobronșite, bronșiolite
- Răceli, inflamații și infecții la nivelul tractului respirator superior
- Infecții virale și bacteriene, gripă

Ingrediente active/ 3 comprimate

Extract de Usturoi standardizat 1% alicină	210mg
Vitamina C	150mg
Extract de Propolis	150mg
Mix ciuperci (Maitake, Shiitake, Cordyceps, Coama leului, Agaricus, Chaga, Păstrăv de fag)	150mg
Extract de Busuioc standardizat 2% acid ursolic	150mg
Extract de Cimbru	150mg
Extract de Echinacea standardizat 4% polifenoli	75mg
Extract de Astragalus standardizat 70% polizaharide	75mg
Magneziu	60mg
Zinc	15mg

Mod de utilizare

Copii (10 - 14 ani): 1 - 2 comprimate pe zi, după masă.
Adulți: 2 - 3 comprimate pe zi, după masă.



Propolis C-tare

Reduce inflamațiile și calmează durerile în gât

Formulă 100% naturală, cu extracte standardizate ce ajută nu doar sistemul respirator, ci întregul organism, prin acțiunea antibacteriană și antioxidantă a ingredientelor.

Beneficii

- Efect antibacterian și de reducere a stării de inflamare a gâtului, faringelui și corzilor vocale
- Atenuază disconfortul cauzat de gripă și răceală
- Calmează și dezinfectează gâtul iritat
- Susține sistemul imunitar

Recomandări

- Dureri în gât cauzate de răceală și gripă
- Gripă, răceală, guturai, traheită, laringită cronică
- Infecții de tipul laringitelor, faringitelor, amigdalitelor și rinofaringitelor

Ingrediente active/ 4 comprimate

Extract de Propolis	500mg
Extract de Măceșe standardizat 50% Vitamina C	200mg
Extract de Salvie standardizat 10% polifenoli	140mg
Extract de Ghimbir	20mg

Mod de utilizare

Copii: 1 comprimat masticabil de 2 - 3 ori pe zi.
Adulți: 1 comprimat masticabil de 4 ori pe zi.

Asocieri Alevia recomandate
Gripalin Sirop
Vitamina C Retard 1000mg



Propolis C-tare Spray

Calmează durerile în gât și inflamația

Formulă 100% naturală, cu extract standardizat de propolis și uleiuri esențiale, are efect rapid datorat absorbției la nivelul cavității bucale, formând o peliculă protectivă pe mucoasa căilor respiratorii.

Beneficii

- Absorbție ușoară și rapidă, cu efect imediat, datorită uleiurilor esențiale
- Reduce inflamația și calmează durerile în gât
- Adjuvant în prevenirea și tratarea infecțiilor localizate la nivelul cavității bucale și tractului respirator

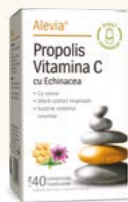
Ingrediente active

Extract de Propolis standardizat 12% polifenoli	50%
Ulei esențial de Anason-stelat	0,07%
Ulei esențial de Cuișoare	0,065%
Ulei esențial de Salvie	0,045%
Ulei esențial de Ghimbir	0,045%

Mod de utilizare

Copii: 1 - 2 pufuri de 3 ori pe zi.
Adulți: 3 - 4 pufuri de 3 ori pe zi.

Asocieri Alevia recomandate
Gripalin Natural Solubil
Vitamina C Naturală 1000mg



Propolis Vitamina C cu Echinacea și Stevie

Eficient în tratarea durerilor în gât

Beneficii

- Contribuie la confortul respirator; calmant pentru gât, faringe și pentru corzile vocale
- Are proprietăți antioxidante și antibacteriene
- Crește rezistența față de infecțiile de tipul laringitelor și amigdalitelor

Recomandări

- Dureri în gât, gripă și răceală
- Infecții de tipul laringitelor, faringitelor, amigdalitelor și rinofaringitelor

Ingrediente active/ comprimat

Vitamina C	100mg
Extract de Propolis	40mg
Extract de Echinacea standardizat 4% polifenoli	10mg
Vitamina B2	1,2 mg
Glicozide steviolice	

Mod de utilizare

Copii: 1 comprimat masticabil de 2 - 3 ori pe zi.
 Adulți: 1 comprimat masticabil de 3 - 4 ori pe zi.

Asocieri Alevia recomandate

Atusin Sirop
 Gripalin Natural Solubil



Florisept

Oferă confort respirator, calmând gâtul iritat

Beneficii

- Antiseptic și odorizant pentru cavitatea bucală
- Are efect calmant și plăcut asupra gâtului, faringelui și corzilor vocale
- Susține sănătatea sistemului respirator

Recomandări

- Rinofaringite, amigdalite, faringite, micoze bucale
- Tuse și dureri în gât asociate răcelii și gripei

Ingrediente active/ 5 comprimate

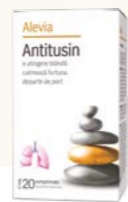
Extract de Propolis	400mg
Extract de Salvie standardizat 10% polifenoli	150mg
Ghimbir	20mg
Mentol	13mg
Ulei esențial de Mentă	12,5mg
Ulei esențial de Eucalipt	12,5mg

Mod de utilizare

Copii: 2 - 3 comprimate masticabile pe zi.
 Adulți: 5 comprimate masticabile pe zi.

Asocieri Alevia recomandate

Vitamina C Retard 1000mg cu Bioflavonoide
 Gripalin Natural Solubil



Antitusin

Calmează tusea și întărește organismul

Beneficii

- Ajută la menținerea fluidității secrețiilor din tractul respirator și la eliminarea acestora
- Contribuie la protejerea mucoasei căilor respiratorii
- Ajută la menținerea sănătății sistemului respirator superior

Recomandări

- Tuse seacă/uscată și tuse productivă
- Viroze respiratorii, răceală și gripă
- Rinofaringită, laringită, bronșită, astm bronșic, pneumonie

Ingrediente active/ comprimat

Extract de Lemn-dulce	150mg
Extract de Valeriană	80mg
Extract de Pătlagină	50mg

Mod de utilizare

Adulți: 3 - 4 comprimate pe zi.
 Durata maximă a curei este de 3 săptămâni, urmată de o pauză de 10 - 14 zile.

Asocieri Alevia recomandate

Gripalin Natural Solubil
 Vitamina C Retard 1000mg cu Zn și D3



Sirop Pătlagină

Eficientă în toate tipurile de tuse

Beneficii

- Efect expectorant și fluidifiant în tusea productivă
- Protejează împotriva agenților patogeni
- Diminuează reflexul de tuse prin reducerea inflamației locale

Recomandări

- Tuse seacă/uscată și tuse productivă
- Viroze respiratorii
- Durere în gât, secreții nazale abundente
- Bronșită acută și cronică, traheobronșită acută, laringită

Ingrediente active/ 5ml

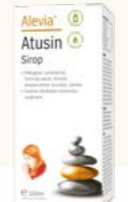
Extract de Pătlagină	90mg
----------------------	------

Mod de utilizare

Copii peste 3 ani: 3 lingurițe (15ml) pe zi.
 Adulți: 3 linguri (30ml) pe zi.
 Cure de 2 - 4 săptămâni.

Asocieri Alevia recomandate

Gripalin Natural Solubil
 Vitamina C Naturală 1000mg Solubil



Atusin Sirop

Calmează tusea productivă și iritativă

Beneficii

- Calmează tusea iritativă și productivă
- Adjuvant în tratamentul tulburărilor respiratorii cronice
- Efect secretolitic, facilitând expectorația
- Efect relaxant asupra musculaturii traheale

Recomandări

- Tuse seacă/uscată și tuse productivă
- Viroze respiratorii, rinită, sinuzită, rinofaringită, laringită, bronșită, traheită, pneumonie, astm bronșic

Ingrediente active /5ml

Extract de Pătlagină	51mg
Extract de Trei-frați-pătați	51mg
Extract de Lumânărică	44mg
Extract de Roiniță standardizat 3% acid rozmarinic	38mg
Ulei esențial de Anason-stelat	6mg
Ulei esențial de Eucalipt	5mg
Ulei esențial de Lămâie	5mg

Mod de utilizare

Copii: 3 - 4 lingurițe (15 - 20ml) pe zi.
 Adulți: 6 lingurițe (30ml) pe zi.



Sirop muguri de Pin și Brad

Decongestionează căile respiratorii

Beneficii

- Calmează tusea și gâtul iritat
- Protejează mucoasa aparatului respirator
- Menține igiena pulmonară în timpul episoadelor de răceală și gripă
- Decongestionează căile respiratorii superioare
- Acțiune antiseptică, antiinfecțioasă, analgezică

Recomandări

- Tuse seacă/uscată și tuse productivă
- Bronșite acute și cronice, gripă și alte viroze respiratorii

Ingrediente active/ 5ml

Extract de Pin	50mg
Extract de Brad	50mg

Mod de utilizare

Copii peste 3 ani: 1 linguriță (5ml) de 3 ori pe zi.
 Adulți: 1 lingură (10ml) de 3 ori pe zi.

Asocieri Alevia recomandate

Propolis C-tare Spray
 Vitamina C Retard 1000mg cu Zn și D3



Energie și vitalitate, la 100%

1 Oboseala

Când vorbim despre oboseală, vorbim despre acea senzație de slăbiciune ce poate afecta pe oricine, oricând. Această slăbiciune poate fi fizică, mentală sau o combinație a ambelor și, cu siguranță, cu toții o experimentăm la un moment dat în viață.

Oboseala nu este o afecțiune, ci, destul de frecvent, un simptom al unor afecțiuni. Deși este resimțită ca lipsă de energie sau de vlagă, există o diferență între a ne simți oboșiți și a ne simți somnoroși. Senzația de somnolență se rezolvă rapid printr-un somn scurt sau câteva sesiuni de somn de calitate.

Stilul actual de viață ne face să avem o mobilitate scăzută, iar orele de efort intelectual sporit și stresul generează un consum mare de energie.

Creierul consumă 20% din energia necesară corpului, având nevoie de o serie de nutrienți și vitamine pentru a funcționa la parametri optimi.

Stresul accelerează consumul de vitamine și minerale și determină apariția dezechilibrelor emoționale, insomnie, lipsă de concentrare și oboseală excesivă.

2 Cum rămânem plini de energie?

Oricare ar fi motivele pentru care ne simțim oboșiți sau epuizați, sunt indicate:

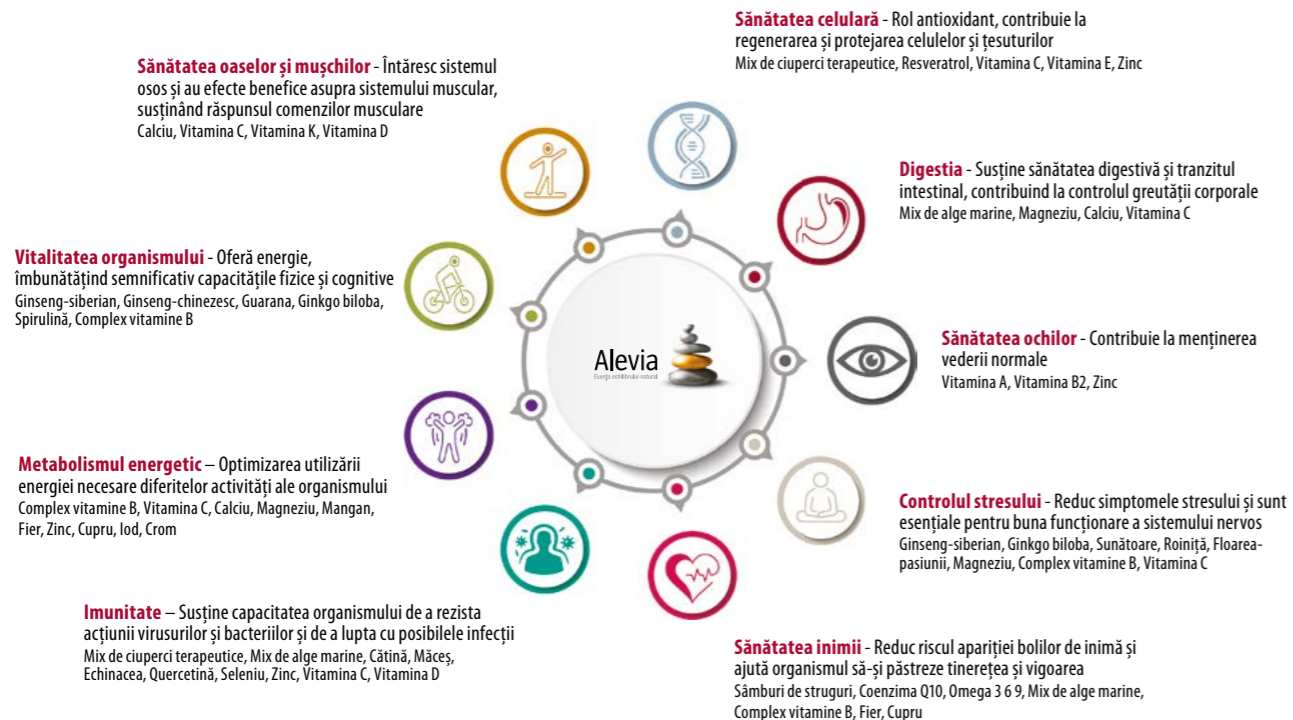
- relaxarea
- odihna
- somnul
- exercițiile fizice regulate
- alimentația echilibrată.

Cum poate fi acoperită nevoia de nutrienți a organismului nostru pentru a putea fi mereu în formă, plini de energie și vitalitate, indiferent de nivelul de solicitare fizică și mentală?

O soluție facilă, rapidă și accesibilă o constituie suplimentele alimentare naturale cu vitamine, minerale și extracte standardizate din plante. Acestea au efect energizant asupra organismului, reducând oboseala, oferind o stare de bine și ajutând organismul să facă față stresului cotidian.

3 De ce avem nevoie de complexe de Vitamine și Minerale îmbogățite cu extracte standardizate?

Corpul are nevoie de anumite materii prime pentru a avea suficientă energie și a funcționa în parametri optimi. Substanțele nutritive esențiale, vitaminele, mineralele și extractele naturale din plante, sunt implicate într-o varietate de procese importante la nivelul organismului. Ele ajută sistemul osos, contribuie la vindecarea rănilor și la întărirea sistemului imunitar. De asemenea, repară daunele celulare și transformă alimentele în energie. De vreme ce corpul funcționează permanent, absorbția vitaminelor și a mineralelor este o necesitate continuă.



Ingrediente active benefice pentru energie și vitalitate

Vitaminele și mineralele stau la baza funcționării întregului organism participând la toate procesele fiziologice și enzimatice. Există **13 vitamine esențiale (A, C, D, E, K, 8 vitamine în complexul B) și mai multe minerale (Calciu, Magneziu, Fier, Potasiu, Zinc, Iod, Seleniu, Crom)** care îi permit organismului să fie sănătos și plin de energie. Importanța vitaminelor și mineralelor este cu atât mai evidentă atunci când acestea lipsesc. Persoanele cu deficiențe în dieta lor au adesea o sănătate precară și sunt expuse bolilor. Carențele nutriționale incipiente pot fi ușor sesizate printr-un nivel scăzut de energie, anemie, un aspect pal al pielii și o scădere a elasticității ei.

Plantele sunt folosite de secole pentru a alina diferite suferințe și pentru a spori starea de bine. Fitoterapia modernă oferă remedii naturale biocompatibile și adaptate nevoilor individuale, pentru un efect terapeutic superior.

Extractele standardizate, având concentrații exacte și constante de principii active, vin în ajutorul organismului pentru restabilirea energiei și vitalității.

Ginsengul siberian și chinezesc întăresc semnificativ atât capacitățile fizice (energie, recuperare după efort), cât și capacitățile cognitive (memorie, putere de concentrare, creativitate). Sunt nutrienți esențiali atât pentru persoanele cu un stil de viață activ, cât și pentru persoanele care parcurg situații solicitante din punct de vedere intelectual.

Extractele standardizate de Astaxanthin, Sâmburi de Struguri Măceș, Cătănă, Guarana, Ceai verde și Resveratrolul imprimă un rol antioxidant puternic contribuind la menținerea nivelului maxim de energie pe parcursul întregii zile.

Ginkgo Biloba este folosită la scară largă pentru susținerea funcțiilor cognitive. Efectele sale benefice de susținere a memoriei se datorează stimulării circulației sanguine cerebrale, crescând astfel nivelul de oxigen din creier.

Algele marine au un profil nutrițional bogat, conțin fucoïdan, sunt benefice pentru sănătate și ajută organismul să lupte împotriva bolilor și îmbătrânirii precoce. Algele marine conțin numeroase minerale, cele mai prezente fiind calciu, cupru, iod și fier. Ele sunt, de asemenea, bogate în proteine, fibre și vitamine, în special vitamina K și acid folic. Algele marine (Kelp, Fucus, Chlorella) sunt sursă importantă de iod – un mineral vital pentru funcționarea optimă a glandei tiroide.

Ciupercile terapeutice acționează complementar și favorizează echilibrarea mecanismelor imunitare din organism, în special în cazurile de convalescență sau perioade de recuperare, dar și în situații stresante. Conțin beta-glucani care oferă protecție antioxidantă și contribuie la regenerarea și protejarea celulelor și țesuturilor.

Mixul de legume și fructe este perfect calibrat și prelucrat cu atenție, pentru a păstra ingredientele principale (vitamine, minerale și enzime). Oferă soluția optimă de completare a dietelor deficitare, susținând o nutriție corectă.



Nutrinergic

Vitalitate și energie din natură

Nutrinergic reprezintă cea mai complexă formulă Alevia, ce include întregul mix de micronutrienți, vitamine și minerale din sursă naturală, pentru a întregi spectrul de necesități esențiale ale organismului și pentru a susține energia celulară.

Nutrinergic este un suport energetic, ușor de asimilat și disponibil 100% organismului, în momentele de suprasolicitare, cât și în cele de convalescență.

Cele 70 de ingrediente active, mixurile de legume și fructe, de alge și ciuperci, extracte standardizate și complex de vitamine și minerale de la A-Z, asigură necesarul zilnic de nutrienți esențiali, atât în condiții normale, cât și în stări de deficit sau de necesități crescute.

Formula complexă (70 de ingrediente active) asigură:

- Necesarul zilnic de vitamine și minerale din surse naturale, esențiale organismului
- Ingrediente vegetale cu puternic efect antioxidant, pentru menținerea nivelului maxim de energie
- Aport de clorofilă, carotenoide și fucoidan cu rol detoxifiant
- Vitamine (C, PP, A, D3, B, E, K), acizi grași (acid gama-linoleic) pentru vitalitatea organismului
- Beta-glucați, furnizați de către ciupercile terapeutice, cu rol în menținerea sistemului imunitar în funcționalitate optimă
- Proteine din surse vegetale cu absorbție optimă (proteinele vegetale sunt scindate cu ușurință de către metabolism în aminoacizi), pentru o nutriție corectă

Beneficii

- Crește nivelul de vitalitate și susține metabolismul energetic
- Asigură necesarul zilnic de micronutrienți din surse naturale, ușor de asimilat și biodisponibili 100% organismului
- Reduce efectele nocive ale stresului, protejând sistemul cardiovascular
- Contribuie la funcționarea normală a sistemului imunitar
- Susține sistemul muscular și osos
- Contribuie la desfășurarea funcțiilor organismului în parametri optimi

Recomandări

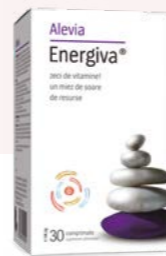
- Stări de oboseală, astenie, lipsă de energie și capacitate redusă de efort
- Convalescență
- Suprasolicitare fizică sau intelectuală, stres
- Aport scăzut de nutrienți

Mod de utilizare

Copii cu vârste peste 12 ani: 1 comprimat pe zi, după masă, până la ora 18:00.
Adulți: 2 comprimate pe zi, după masă, până la ora 18:00.

Ingrediente active

Vitamine: C, PP, E, B6, B2, B1, A, B9, K1, D3, B12, Biotină, Acid pantotenic
 Minerale: Calciu, Magneziu, Fier, Zinc, Mangan, Cupru, Seleniu, Molibden, Crom
 Mix de ciuperci: Maitake, Shiitake, Cordyceps, Coama leului, Agaricus blazei, Chaga, Păstrăv de fag
 Mix de fructe: Rodie, Coacăze, Cireșe, Zmeură, Ananas, Struguri, Cătină, Soc, Afine, Acai, Portocale, Papaya
 Mix de legume: Varză, Ghimbir, Dovleac, Sfeclă, Brocoli, Spanac, Ceapă, Morcov, Tomate, Iarbă de Grâu, Iarbă de Orz, Lucernă
 Mix de alge: Spirulină, Kelp, Chondrus, Wakame, Chlorella, Astaxanthin, Fucus
 Extracte: Ginseng—panax, Sâmburi de Struguri, Ceai-verde, Polygonum cuspidatum, Măceș, Cătină, Ginseng-siberian, Ginkgo biloba, Guarana, Astaxanthin



Energiva

Nivel ridicat de energie

Formulă complexă de micronutrienți în doze optime (vitamine și minerale de la A la Z), Coenzima Q10 și cele mai potrivite extracte pentru un plus de energie, vitalitate și detoxifiere.

Beneficii

- Revitalizează organismul și susține performanțele fizice și psihice
- Asigură necesarul zilnic de vitamine și minerale
- Ajută la funcționarea normală a sistemului imunitar
- Contribuie la menținerea sănătății pielii și a unghiilor

Recomandări

- Oboseală, epuizare fizică și nervoasă, anemie, astenie
- Stres fizic și mental
- Perioade de convalescență după diverse afecțiuni sau intervenții chirurgicale
- Deficiențe imunitare

Ingrediente active/ 2 comprimate

Calciu 210mg, Extract de Ginseng-chinezesc standardizat 2% ginsenoside 200mg, Extract de Guarana standardizat 16% cafeină 200mg, Fosfor 139,05mg, Vitamina C 120mg, Magneziu 99,37mg, Extract de Ginkgo biloba standardizat 24% ginkgoflavone și 6% lactone terpenice 80mg, Complex Vitamine B 39mg, Coenzima Q10 20mg, Vitamina E 18mg, Fier 10,5mg, Zinc 7,5mg, Mangan 1,5mg, Vitamina A 1200μg, Cupru 0,75mg, Vitamina K1 112,5μg, Iod 112,5μg, Seleniu 82,5μg, Molibden 75μg, Crom 30μg, Vitamina D3 7,5μg.

Mod de utilizare

Adulți: 1 comprimat de 1 - 2 ori pe zi, până la ora 17:00.



Vitamine și Minerale Forte Solubil

Reduce oboseala și energizează organismul

Formulă solubilă, ușor de asimilat, ce conține vitamine și minerale de la A-Z și extracte standardizate, pentru o stare de bine și o funcționare optimă a organismului.

Beneficii

- Conferă un tonus optim în activitățile zilnice
- Îmbunătățește capacitățile cognitive și fizice
- Susține sistemul imunitar
- Susține regimul alimentar al vegetarienilor

Recomandări

- Stări de oboseală, slăbiciune, epuizare fizică și psihică
- Neliniște, deficit de atenție
- Stări de stres și convalescență

Ingrediente active/ plic

Calciu 140mg, Extract de Ginseng-chinezesc standardizat 2% ginsenoside 100mg, Extract de Guarana standardizat 16% cofeină 100mg, Vitamina C 80mg, Magneziu 66,25mg, Complex Vitamine B 26mg, Vitamina E 12mg, Fier 7mg, Zinc 5mg, Mangan 1mg, Vitamina A 800μg, Cupru 0,5mg, Vitamina K1 75μg, Iod 75μg, Seleniu 55μg, Molibden 50μg, Crom 20μg, Vitamina D3 5μg.

Mod de utilizare

Adulți: 1 plic pe zi, după masă, dimineața. Se golește conținutul plicului într-un pahar, se adaugă 100ml apă, se amestecă și se bea imediat.

Asocieri Alevia recomandate
Spirulină Bio 1000mg
Coenzima Q10 120mg



Ginseng siberian

Revigorant psihic și fizic

Extract standardizat cu proprietăți energizante, antioxidante și adaptogene, susține organismul în condiții de stres și în activități fizice intense.

Beneficii

- Tonic pentru susținerea capacităților mentale și fizice, în cazuri de slăbiciune, epuizare și oboseală
- Energizează și revigorează fizicul și psihicul
- Contribuie la o activitate mentală și cognitivă optimă
- Contribuie la neutralizarea efectelor radicalilor liberi, întârziind procesele de îmbătrânire celulară

Ingrediente active/ comprimat

Extract de Ginseng-siberian standardizat 0,4% eleutherozide	250mg
---	-------

Mod de utilizare

1 comprimat de 2 ori pe zi, înainte de ora 18:00.

Recomandări

- Stres și oboseală cronică fizică și psihică
- Epuizare, insomnie
- Deficiențe de învățare, memorare, atenție
- Efort fizic intens, fibromialgie, convalescență

Asocieri Alevia recomandate
Magneziu Citrat
Vitamine și minerale Forte



Complex B Forte

Crește nivelul de energie din organism

Complexul de vitamine B conține nutrienți esențiali care contribuie la producția de energie în organism și la menținerea echilibrului metabolic.

Beneficii

- Crește nivelul de energie și susține sănătatea organismului în perioadele de efort intens
- Ajută la buna funcționare a sistemului nervos și îmbunătățește funcțiile cerebrale (concentrare și memorare)
- Îmbunătățește metabolismul și sistemul imunitar

Ingrediente active/ comprimat

Vitamina B3 (PP/Niacină)	24mg	Vitamina B1 (Tiamină)	1,65mg
Vitamina B5 (Acid pantotenic)	9mg	Vitamina B9 (Acid folic)	300µg
Vitamina B2 (Riboflavină)	2,1mg	Vitamina B7 (Biotină)	75µg
Vitamina B6 (Piridoxină)	2,1mg	Vitamina B12 (Cobalamină)	3,75µg

Mod de utilizare

1 comprimat de 2 ori pe zi.

Recomandări

- Oboseală cronică, stres, nervozitate, insomnie, nevralgii, ticuri nervoase
- Sistem nervos suprasolicitat sau dezechilibrat
- Afecțiuni neurologice: Parkinson, polineuropatii

Asocieri Alevia recomandate
Magneziu Citrat
Adaptonic



Vitamina B12 Optim 1000µg

Vitalitate

Beneficii

- Contribuie la metabolismul energetic normal
- Reduce oboseala și extenuarea fizică și psihică
- Menține sănătatea psihică și sistemul nervos
- Metabolizează folatul care este implicat în absorbția fierului
- Co-factor în sinteza metioninei, responsabilă pentru formarea celulelor imunitare
- Susține producția de globule roșii

Recomandări

- Lipsa energiei și vitalității
- Imunitate scăzută
- Carențe de vitamina B12 manifestate prin: oboseală, slăbiciune, constipație, pierderea poftei de mâncare și scăderea în greutate

Ingrediente active/ comprimat

Vitamina B12 (Cianocobalamină 1%)	1000µg
-----------------------------------	--------

Mod de utilizare

1 comprimat de 2 ori pe zi.

Asocieri Alevia recomandate
Rhodiola
Melatonină Retard 5mg



Vitamine și multiminerale

Crește performanțele fizice și mentale

Beneficii

- Conferă un tonus optim în viața de zi cu zi
- Crește performanțele fizice și mentale
- Susține regimul alimentar al vegetarienilor
- Susține efortul fizic la sportivi

Recomandări

- Oboseală, slăbiciune, epuizare fizică și nervoasă, anemie, astenie
- Stres, insomnie, instabilitate emoțională, deficit de atenție
- Convalescență

Ingrediente active/ comprimat

Calciu 140mg, Vitamina C 80mg, Magneziu 66,25mg, Extract de Ginseng-chinezesc standardizat 2% ginsenozide 30mg, Complex Vitamine B 26mg, Extract de Sâmburi de Struguri 20mg, Extract de Maceș standardizat 50% Vitamina C 20mg, Extract de Guarana standardizat 16% cafeină 15mg, Vitamina E 12mg, Fier 7mg, Zinc 5mg, Mangan 1mg, Vitamina A 800µg, Cupru 0,5mg, Vitamina K1 75µg, Iod 75µg, Seleniu 55µg, Molibden 50µg, Crom 20µg, Vitamina D3 5µg

Mod de utilizare

1 – 2 comprimate pe zi, la mese, până la ora 17:00.



Seleniu Natural 200µg

Sănătatea glandei tiroide

Beneficii

- Susține funcționarea normală a sistemului imunitar
- Stimulează sinteza de anticorpi
- Susține sănătatea sistemului cardiovascular și procesele cognitive
- Susține funcționarea normală a glandei tiroide
- Reglează activitatea hormonală

Recomandări

- Imunitate scăzută
- Stres și epuizare asociată stresului
- Oboseală cronică

Ingrediente active/ comprimat

Seleniu	200µg
---------	-------

Mod de utilizare

1 comprimat pe zi.

Asocieri Alevia recomandate
Zinc Optim 25mg
Vitamina D3 Optim 2000UI



Stare de bine, la 100%

1 Cercul vicios al STRESULUI

Indispoziția

Organismul intră adesea într-o stare de apatie, lipsă de reacție, nepăsare, acestea afectând dispoziția celui în cauză, cât și a celor din jur.

Insomnia generată de stres

Reduce semnificativ calitatea vieții și determină insomnia cronică (factor predictiv pentru anxietate generalizată și/sau depresie).



Anxietatea

Răspuns normal la stres, dar, prezența sa pentru perioade lungi de timp, afectează capacitatea organismului de a funcționa normal, cu impact pe plan cognitiv, emoțional.

Epuiizarea sau surmenajul

Apar tot mai frecvent în epoca modernă și duc la scăderea performanțelor la locul de muncă, la burn-out, la afectarea relațiilor cu cei din jur și la scăderea calității vieții personale.

2 STRESUL – inamicul nr. 1

Stresul urban rezidă din încercarea de a face față provocărilor cotidiene, sociale și familiale. De la viața de părinte, până la solicitările de la serviciu, de la trezirea matinală, până la orele lungi de program, corpul nostru reacționează și transmite mesaje fizice și emoționale. Acestea nu trec neobservate și sunt semnalate prin anxietate, insomnie, indispoziție și oboseală excesivă.

3 Ce sunt stresorii?

- Stresorii sunt acei stimuli care determină o reacție de apărare a organismului. Acesta generează reacția fizică de tip reflex "fight or flight" (luptă sau fugi).
- Stresorii sunt omni-prezenți și quasi-permanenți.
- Reacția organismului la stimulii externi este modulată în funcție de gradul de urgență al acestora, de impactul și de gravitatea lor.

4 Cum reacționăm la stres și stresori?

Sistemul nostru de reacție este conceput să facă față unei pulsații stresoare bruște comparativ cu presiuni prelungite. Una din reacțiile de apărare ale organismului, la stres prelungit, este cea de protecție.

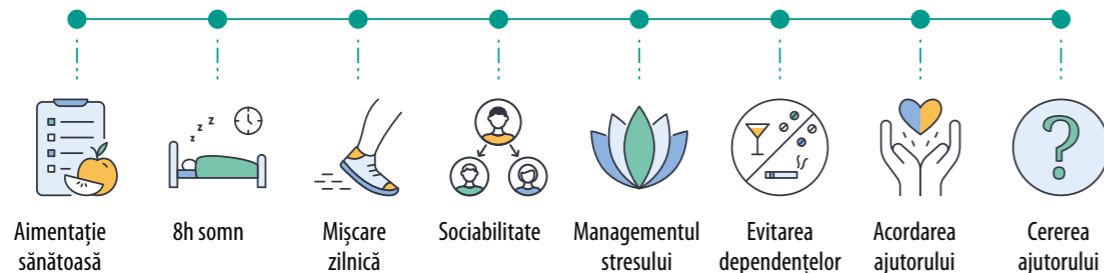
Suplimentele naturale reprezintă o soluție eficientă și susțin organismul în creșterea rezistenței și capacității de adaptare.

5 Impactul stresului în organism

Răspunsul organismului la expunere prelungită la stres are ca și consecință apariția depresiei sau chiar apariția altor dezechilibre, cum ar fi afecțiunile cardiovasculare, boli autoimune, endocrine sau tulburări de alimentație.

Ca o concluzie, stresul nu este ceea ce ni se întâmplă, ci cum reacționăm la ceea ce ni se întâmplă.

Cum să ne păstrăm sănătatea mentală



6 Ce este insomnia?

Insomnia este o tulburare de somn destul de comună, care afectează aproximativ 20% din populația urbană. Poate fi catalogată din mai multe perspective:

- **Modul de manifestare**: fie prin incapacitatea de adormire (insomnie de debut), fie prin treziri în timpul nopții (insomnie de întreținere)
- **Durata**: acută sau tranzitorie, dacă durează câteva zile sau săptămâni, adesea ca răspuns la un eveniment de viață stresant și cronică, dacă durează cel puțin trei zile pe săptămână, timp de trei luni sau mai mult
- **Cauze**: apare fără nici o cauză clară (insomnie primară) sau poate fi cauzată de o condiție comorbidă (insomnie secundară), cum ar fi durerea cronică, ce face somnul greu de menținut.

7 Cauze și factori de risc pentru insomnie:

- schimbările hormonale din timpul menstruației, sarcinii și menopauzei
- vârsta a 3-a
- probleme relaționate cu stresul cotidian, cum ar fi anxietatea, depresia și tulburarea psihică
- starea fizică de sănătate (bolile cardiovasculare, problemele urinare și respiratorii)
- anumite medicamente care determină dificultăți în adormire sau în menținerea somnului
- stimulente, cum ar fi cofeina și nicotina
- munca pe parcursul nopții sau nerespectarea ciclului circadian.

8 Impactul deficitului de somn:

- diminuează semnificativ calitatea vieții
- crește riscul de probleme de sănătate (boli cardiovasculare, obezitate, gastrite, boli metabolice)
- creează contextul propice dezvoltării unor boli psihice (anxietate, depresie, psihoze)
- generează o stare de irascibilitate pe parcursul întregii zile și senzația de "mind fog" (ceață în gândire)
- dificultăți în efectuarea sarcinilor zilnice, școlare sau de lucru.

9 Obiceiurile bune de somn care pot ajuta la prevenirea insomniei:

- respectarea orelor de somn (să mergem la somn la aceeași oră, în fiecare zi)
- limitarea expunerii la lumina albastră înainte de culcare
- limitarea timpului petrecut în pat în afara orelor de somn
- menținerea unei temperaturi constante (aprox. 22°C) în dormitor, pe parcursul întregului an.

Ingrediente active benefice pentru echilibrul emoțional și reducerea oboselei

Vitamine, minerale și extracte naturale

Magneziul este un mineral esențial care se elimină în mod accelerat din organism în perioadele stresante. S-a dovedit că aportul extern de magneziu este foarte eficient în reducerea simptomelor stresului și este esențial pentru buna funcționare a sistemului nervos.

Complexul de vitamine B conține co-factori care participă la formarea neurotransmițătorilor ce modulează reacția la stres. Nivelurile scăzute de vitamine din grupul B sunt asociate cu apariția stărilor de neliniște și anxietate. Vitamina B12 participă la formarea serotoninei și a dopaminei.

Rhodiola (*Rhodiola rosea*) este o plantă cu efect adaptogen ce susține capacitatea de apărare a organismului la diferite tipuri de stres: intelectual, fizic, psihic, termic, lipsă de somn, expunere la substanțe toxice. Menține natural acțiunea serotoninei, a dopaminei și a metabolismului energetic celular, crescând în același timp capacitatea de utilizare a oxigenului celular.

Schizandra (*Schisandra cinensis*) este o plantă adaptogenă care reduce oboseala și crește rezistența mentală și fizică, îmbunătățește procesul de gândire și memorare în condiții de stres și susține memoria pe termen lung.

5-HTP (5-Hidroxitriptofan), precursor de serotonină (hormonul fericii), este cel mai puternic antidepressiv natural. Induce calmul, relaxarea, pofta de viață și starea psihică de bine.

Ginsengul Siberian (*Eleutherococcus senticosus*) este o plantă adaptogenă care modulează rezistența organismului la stres, crește capacitatea de muncă în perioadele de epuizare fizică sau mentală și are potențial demonstrat de întărire a sistemului imunitar.

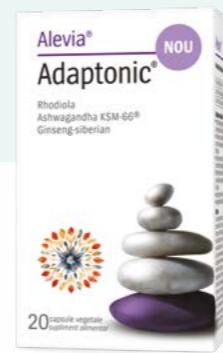
Roișița (*Melissa officinalis*) ajută la inducerea relaxării și a stării de bine, a confortului psihic, a calmului și echilibrului. Are acțiune sedativă, relaxantă, neuroprotectoare și antioxidantă, combatând efectele negative ale stresului.

Sunătoarea (*Hypericum perforatum*) este cunoscută pentru efectele benefice în tratamentul insomniilor dar și de reducere semnificativă a stărilor de depresie, inducând o senzație de liniște și calm. Are în compoziție un număr mare de principii active iar efectele benefice sunt datorate faptului că acestea acționează sinergic.

Passiflora (*Passiflora incarnata*), numită și Floarea-pasiunii contribuie la inducerea stării de relaxare, sprijină sănătatea sistemului nervos și are efect calmant în situații tensionate.

Hameiul (*Humulus lupulus*) acționează asupra stărilor de neliniște, anxietate, iritabilitate și tensiune psihică. În combinație cu Melissa și Passiflora, Hameiul contribuie la o instalare mai rapidă a stării de somnolență.

Valeriana (*Valeriana officinalis*) menține calitatea și latența somnului. Rădăcina de Valeriană optimizează timpul necesar pentru a adormi, induce un somn odihnitor pe tot parcursul nopții și ajută la gestionarea trezirilor nocturne sau a insomniei terminale.



Adaptonic

Adaptarea organismului la stres și oboseală

Adaptonic asociază, într-o formulă unică, cele mai utilizate și studiate plante adaptogene, Rhodiola, Ashwagandha KSM-66® și Gingeng-siberian. Concentrația mare de extracte standardizate, conferă produsului un efect terapeutic susținut de reducere a stării generate de stres și oboseală, îmbunătățind tonusul și starea de bine.

Studii Rhodiola

Studiile pilot la pacienții cu simptome de oboseală cronică, epuizare și anxietate ușoară au constatat că administrarea de 400mg de extract standardizat de Rhodiola, zilnic, este asociată cu îmbunătățiri ale nivelului de energie, a stării de spirit, a somnului și a funcției cognitive.^(1,2,3)

Beneficii

- Susține adaptarea organismului în perioadele de stres prin creșterea rezistenței la factorii stresori
- Ameliorează oboseala și îmbunătățește funcția cognitivă
- Oferă energizare și revigorare fizică și psihică
- Reduce efectele negative ale stresului: anxietate, atac de panică, migrene, depresie, emotivitate
- Creează condiții emoționale optime pentru obținerea unui somn odihnitor

(1) Kasper S, Diemel A. Multicenter, open-label, exploratory clinical trial with Rhodiola rosea extract in patients suffering from burnout symptoms. *Neuropsychiatr Dis Treat.* 2017; 13:889-898.

(2) Lekomtseva Y, Zhukova I, Wacker A. Rhodiola rosea in Subjects with Prolonged or Chronic Fatigue Symptoms: Results of an Open-Label Clinical Trial. *Complement Med Res.* 2017;24(1):46-52.

(3) Cropley M, Banks AP, Boyle J. The Effects of Rhodiola rosea L. Extract on Anxiety, Stress, Cognition and Other Mood Symptoms. *Phytother Res.* Dec 2015;29(12):1934-1939.

Importanța plantelor adaptogene

- Ajută adaptarea organismului la factori externi stresori, la schimbări și la oboseală
- Susțin capacitatea de apărare a organismului la diferite tipuri de stres: intelectual, fizic, psihic, termic, lipsă de somn, expunere la substanțe toxice
- Creează un efect de relaxare/ detașare a organismului față de situațiile stresante, fără inducerea stării de somnolență
- Pot fi utilizate în doze terapeutice pentru perioade lungi de timp.

Recomandări

- Anxietate, atac de panică, migrene, depresie, emotivitate
- Dificultăți de concentrare, burn-out, scăderea performanțelor cognitive
- Menopauză, scăderea libidoului, infertilitate
- Efort intelectual intens și de durată
- Oboseală cronică și treziri nocturne

Mod de utilizare

1 capsulă pe zi dimineața sau 2 capsule pe zi (dimineața și la prânz). Pentru cele mai bune rezultate se recomandă 2 capsule pe zi, în cure de 3 până la 6 luni.

Ingrediente active/ capsulă

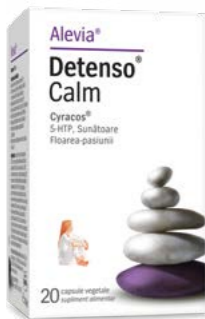
Extract de Rhodiola	250mg
3% rosavine și 1% salidroside	
KSM-66® extract de Ashwagandha standardizat 5% withanolide	200mg
Extract de Ginseng-siberian standardizat 0,4% eleutherozide	200mg

Asocieri Alevia recomandate

Nutrinergic
Vitamine și minerale Forte Solubil

Gama Detenso

Soluția 100% naturală Alevia, pentru neutralizarea efectelor stresului cotidian, a oboselii și a insomniei



REZISTENȚĂ LA STRES

Detenso Calm neutralizează efectele stresului cotidian asupra organismului.

ROIȚĂ (Melissa officinalis)

5-8kg frunze = 1kg extract $\xrightarrow{\text{standardizat}}$ 7-15% acizi rozmarinici
14-25% acizi hidroxicinamici

GRIFONIA (Griffonia simplicifolia)

10kg semințe = 1kg extract $\xrightarrow{\text{standardizat}}$ 30% 5-HTP

FLOAREA-PASIUNII (Passiflora incarnata)

extract părți aeriene $\xrightarrow{\text{standardizat}}$ 6% flavonoide

SUNĂTOARE (Hypericum perforatum)

10kg părți aeriene = 1kg extract $\xrightarrow{\text{standardizat}}$ 0,3% hipericină

Gama Detenso conține substanțe terapeutice active, obținute din extracte din plante atent selecționate și înalt standardizate, în concentrații optime, cu efect benefic asupra stărilor de stres, a oboselii și a insomniilor.



SOMN NATURAL ȘI ODIHNITOR

Detenso Somn induce relaxarea și calmul, pentru o noapte liniștită și un somn odihnitor.

ROIȚĂ (Melissa officinalis)

5-8kg frunze = 1kg extract $\xrightarrow{\text{standardizat}}$ 7-15% acizi rozmarinici
14-25% acizi hidroxicinamici

FLOAREA-PASIUNI (Passiflora incarnata)

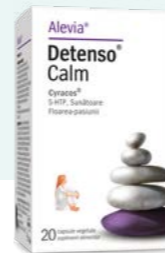
extract părți aeriene $\xrightarrow{\text{standardizat}}$ 6% flavonoide

VALERIANĂ (Valeriana officinalis)

4kg rădăcină = 1kg extract $\xrightarrow{\text{standardizat}}$ 8% acid valerenic

HAMEI (Humulus lupulus)

extract din conuri $\xrightarrow{\text{standardizat}}$ 4% flavonoide



Detenso Calm

Rezistență la stres

Beneficii

- Reduce manifestările stresului cotidian
- Induce o stare de calm și echilibrează starea psiho-emoțională în situații de demotivare și variații ale dispoziției
- Susține funcția cognitivă și sănătatea mentală

Recomandări

- Stres intens și prelungit, anxietate, agitație
- Tulburări psiho-emoționale
- Dificultăți de adormire

Ingrediente active/ capsulă

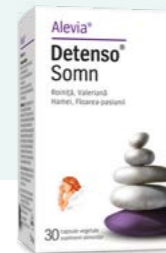
Extract de Griffonia standardizat 30% 5-HTP	200mg
Cyracos® Extract de Roiță standardizat 7-15% acid rozmarinic și 14-25% acizi hidroxicinamici	200mg
Extract de Floarea-pasiunii standardizat 6% flavonoide	200mg
Extract de Sunătoare standardizat 0,3% hipericină	110mg

Mod de utilizare

Adulți: Câte o capsulă de 1 - 2 ori pe zi, în cure de 4 - 6 săptămâni.

Asocieri Alevia recomandate

Melatonină Retrad 5mg



Detenso Somn

Somn natural și odihnitor

Beneficii

- Susține starea necesară instalării unui somn profund și liniștit
- Reduce perioada necesară adormirii și trezirile nocturne
- Ajută la menținerea unui somn de bună calitate
- Induce calmul și relaxarea

Recomandări

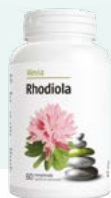
- Tulburări de somn: insomnie de inducție, treziri în timpul nopții
- Insomnii provocate de anxietate, depresie, modificări hormonale
- Oboseală excesivă și extenuare
- Schimbări de fus orar

Ingrediente active/ capsulă

Extract de Roiță standardizat 7-15% acid rozmarinic	200mg
Extract de Floarea-pasiunii standardizat 6% flavonoide	200mg
Extract de Valeriană standardizat 0,8% acid valerenic	100mg
Extract de Hamei standardizat min. 0,3% rutin	50mg

Mod de utilizare

Adulți: 1 capsulă pe zi, cu 40 - 60 minute înainte de culcare.



Rhodiola

Rezistență fizică și mentală în situații stresante

Beneficii

- Ajută organismul să se adapteze la stresul emoțional și fizic
- Efect revigorant asupra trupului și a minții
- Nu provoacă somnolență
- Util sportivilor și celor cu un stil de viață activ

Recomandări

- Stres și oboseală, anxietate, atac de panică
- Migrene și tensiune nervoasă
- Tulburări nervoase și de echilibru emoțional în menopauză și/sau pre-menopauză

Ingrediente active/ 2 comprimate

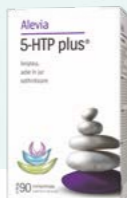
Extract 15-20:1 Rhodiola standardizat 5% rozavine	500mg
---	-------

Mod de utilizare

Adulți: 1 - 2 comprimate pe zi, dimineața și la prânz, în cure 4 - 6 săptămâni.

Asocieri Alevia recomandate

Magneziu Citrat
Sunătoare



5-HTP Plus

Induce confortul psihic

Beneficii

- Menține un nivel normal de serotonină
- Susține echilibrul emoțional și starea de bine generală, în caz de tensiune și stres
- Susține relaxarea și ajută la menținerea unui somn normal

Recomandări

- Nervozitate, anxietate, agitație, depresie, emotivitate, atac de panică
- Oboseală cronică și somn neodihnit
- Perioade de studiu intens

Ingrediente active/ 3 comprimate

Extract de Griffonia standardizat 30% 5-HTP	700mg
Extract de Valeriană standardizat 0,7% acid valerenic	200mg
Extract de Floarea-pasiunii standardizat 4% flavonoide	200mg
Magneziu (citrat de magneziu 937,5mg)	150mg
Vitamina B6	4,2mg

Mod de utilizare

Adulți: 1 comprimat de 3 ori pe zi, dimineața, la prânz și seara, în cure 4 - 6 săptămâni.



Magneziu 300mg Solubil

Susține sănătatea sistemului nervos

Beneficii

- Susține relaxarea, starea de bine, confortul psihic, calmul și echilibrul
- Susține capacitatea de rezistență a organismului la stres și oboseală
- Ajută la menținerea unui nivel de energie optim

Recomandări

- Stres, iritabilitate, neliniște
- Migrene, oboseală cronică, insomnii
- Dureri musculare, spasme, senzația de furnicături, osteoporoză

Ingrediente active/ plic

Magneziu (carbonat de magneziu 1050mg)	300mg
--	-------

Mod de utilizare

Adulți: 1 plic pe zi, după masă, dimineața. Se golește conținutul plicului într-un pahar, se adaugă 200ml apă, se amestecă energic și se bea imediat.

Asocieri Alevia recomandate

Detenso Stresalin Plus
Calciu-D3 Citrat



Valerinal

Îmbunătățește calitatea somnului

Beneficii

- Scurtează timpul necesar adormirii
- Induce un somn odihnitor pe tot parcursul nopții
- Ajută la gestionarea trezirilor nocturne

Recomandări

- Dificultăți ocazionale de adormire
- Oboseală excesivă și treziri frecvente nocturne
- Schimbare de fus orar

Ingrediente active/ comprimat

Extract de Valeriană standardizat	180mg
0,7-0,9% acid valerenic	

Mod de utilizare

Adulți: 2 comprimate cu 30 - 60 minute înainte de culcare. Doza uzuală eficientă de valeriană este de aproximativ 300 - 600mg pe zi.

Asocieri Alevia recomandate

Melatonină Retard 5mg
Calciu-D3 Citrat



Melatonină Retard 5mg

Somn profund pe toată perioada nopții

Beneficii

- Eliberare treptată pe parcursul a 4 ore
- Reduce perioada de timp necesară instalării somnului și menține un somn de bună calitate
- Atenuază tulburările de somn și combate oboseala cronică
- Nu creează dependență și somnolență reziduală

Recomandări

- Tulburări de somn: insomnie, treziri în timpul nopții
- Insomnii provocate de anxietate, depresie, modificări hormonale
- Schimbări de fus orar

Ingrediente active/ comprimat

Melatonină	5mg
------------	-----

Mod de utilizare

Adulți: 1 capsulă pe zi cu jumătate de oră înainte de culcare sau la recomandarea consultantului de specialitate.

Asocieri Alevia recomandate

Valerinal
Ceai pentru somn



Ceai pentru somn

Îmbunătățește calitatea somnului

Beneficii

- Susține o stare de relaxare necesară instalării unui somn profund și odihnitor
- Antiinflamator, calmant, relaxant și liniștitor

Recomandări

- Stări de nervozitate, stres, anxietate
- Depresie și insomnie

Ingrediente active

Valeriană	30,98%
Mușețel	18,59%
Tei-argintiu	17,7%
Sunătoare	7,97%
Roiniță	6,19%
Cimbrisor	6,19%
Păducel	6,19%
Lemn-dulce	6,19%

Mod de utilizare

Copii (peste 3 ani): ½ cană.
Adulți: 1 - 2 căni în cursul serii, înainte de culcare.

Asocieri Alevia recomandate

Detenso Somnalin
Calciu-D3 Citrat



Memorie și concentrare, la 100%

1 Ce este cogniția?

Creierul gestionează permanent un număr gigantic de informații și, având în vedere multitudinea de stimuli la care este expus, activitatea sa este una extrem de complexă. Pentru îndeplinirea cerințelor cotidiene avem nevoie de o putere maximă de concentrare și de atenție sporită.

Funcția cognitivă reprezintă capacitatea noastră de înțelegere, de control și de utilizare a memoriei. Cogniția atinge nivelul maxim în jurul vârstei de 20 de ani și se diminuează constant în ultimii ani de viață.

Speranța de viață crescând dramatic în ultimul secol, declinul cognitiv și demența au devenit o cauză tot mai frecventă de invaliditate și mortalitate în rândul populației. Îmbătrânirea este asociată cu schimbări treptate ale creierului, care încetinesc și reduc funcția acestuia.

2 Suprasolicitățile intelectuale

Stilul de viață urban determină suprasolicități intelectuale și modificări ale ritmului de alterare a funcției cognitive. Acestea determină blocaje mentale și de memorie, pierderea atenției și epuizarea cognitivă.

Explozia informațională și presiunile existente în cotidian duc la apariția suprasolicității intelectuale, determinând blocaje mentale, de memorie, pierderea atenției și epuizarea cognitivă. Suprasolicitarea apare atunci când programul încărcat, presiunea, stresul și cascada de informații produc un grad de încordare al organismului, cu manifestări asupra sistemului cognitiv.

Simptomele frecvente ce apar în sfera proceselor cognitive pot fi: neatenția, lipsa de concentrare, superficialitatea în executarea sarcinilor, uitarea întâmplărilor recente.

Lipsa ocazională de concentrare este normală. Cu toate acestea, lipsa de concentrare manifestată în mod recurent poate duce la apariția unor probleme. Stresul cotidian, distragerile permanente, utilizarea exagerată de social-media și multi-tasking-ul, amplifică și creează lipsa de concentrare și un declin cognitiv precoce.

Ingrediente active benefice pentru stimularea memoriei

Vitamine și minerale



Magneziul este un nutrient mineral esențial pentru organism care asigură performanța optimă a creierului. Cantitatea de magneziu de care are nevoie corpul uman crește în perioadele de expunere la stres emoțional. Lipsa acestuia poate duce la apariția stărilor de tensiune, a problemelor de concentrare, de atenție și memorare, la oboseală și chiar la apariția anxietății.

Vitaminele din grupul B sunt cele mai importante elemente ale sistemului nervos. Sunt implicate în procesele de transmitere a impulsurilor nervoase și în metabolismul celulelor, ajutând astfel la o coordonare bună a întregului corp și la menținerea echilibrului psihic. Carența acestor vitamine provoacă instabilitate emoțională, nervozitate, oboseală cronică, insomnie și o alterare a memoriei și a puterii de concentrare. Cele mai importante sunt B12, B6, B3 și B2. Vitamina B12 este important să fie prezentă în cantități optime în organism deoarece consumul acesteia este foarte mare, iar aportul este adeseori insuficient (în special la persoanele vegetariene). Carența de B12 apare preponderent la persoanele în vârstă și amplifică declinul cognitiv al acestora.

Extracte naturale



Ginkgo biloba este folosită la scară largă pentru susținerea funcțiilor cognitive. Efectele sale benefice de susținere a memoriei se datorează stimulării circulației sanguine cerebrale, crescând astfel nivelul de oxigen din creier. Îmbunătățește circulația periferică deficitară, reducând senzația de mâini și picioare reci. Contribuie la reducerea oboselei și susține echilibrul mental, ameliorând simptomele depresiei, datorită antioxidantilor conținuți și a efectului lor neuroprotector. Extractul 50:1 de Ginkgo biloba are efect terapeutic garantat datorită flavanoidelor și terpenoidelor în cantități standardizate.

Lecitina este o substanță naturală, de origine vegetală, care are rol de nutrient pentru celulele nervoase. Ajută la menținerea funcțiilor și structurilor creierului, contribuind la sprijinirea memoriei și a acuității. Conține fosfolipide (fosfatidiletanolamină, fosfatidilcolină, fosfatidilserină, fosfatidilinositol). Acestea sunt componente principale ale lipidelor din membranele celulare și sunt esențiale pentru buna funcționare a acestora. Mențin flexibilitatea membranelor, reduc stresul oxidativ și ajută metabolizarea glucozei la nivel cerebral.



Lecitină 1200mg

Stimulează memoria și concentrarea

Beneficii

- Contribuie la menținerea funcției normale a creierului
- Susține regenerarea celulelor creierului
- Susține dezvoltarea mentală sănătoasă
- Îmbunătățește capacitatea de atenție și de memorare

Recomandări

- Perioade de învățat intens: examene, teze, concursuri
- Dificultăți de memorare, concentrare

Ingrediente active/ capsulă

Lecitină din Soia	1200mg
-------------------	--------

Mod de utilizare

Copii peste 10 ani: 1 capsulă moale pe zi.
Adulți: 1 capsulă moale de 2 ori pe zi.

Asocieri Alevia recomandate

Ginkana Ginkgo biloba Forte 80 mg
Magneziu Citrat



Memorie și concentrare

Susține capacitatea de memorare și concentrare

Beneficii

- Îmbunătățește puterea de concentrare și capacitatea de memorare
- Susține circulația sanguină de la nivelul creierului până la cel al extremităților
- Contribuie la funcționarea normală a sistemului nervos și la reducerea oboselei și extenuării
- Contribuie la reducerea oboselei mentale

Recomandări

- Dificultăți de concentrare, atenție, memorare, tulburări de memorie
- Oboseală psihică și fizică, depresie, stres, migrene, anxietate, încordare nervoasă

Ingrediente active/ 2 comprimate

Extract de Ginkgo biloba standardizat 24% ginkgoflavone și 6% lactone terpenice	80mg
Magneziu	80mg
Extract de Guarana standardizat 16% cafeină	20mg
Vitamina B1	4mg
Vitamina B6	4mg

Mod de utilizare

Adulți: 1 comprimat de 2 ori pe zi, la mese.



Memorie și concentrare pentru copii

Stimulează memoria și concentrarea la copii

Beneficii

- Susține capacitatea de memorare și concentrare, fiind ideal pentru copii în perioadele de învățat intens
- Crește randamentul intelectual
- Oferă o stare de bine și confort psihic copilului
- Restabilește echilibrul emoțional

Recomandări

- Deficit de atenție și dificultăți de concentrare
- Stări de oboseală, slăbiciune, epuizare fizică și nervoasă

Ingrediente active/ comprimat

Calciu 80mg, Magneziu 56,25 mg, Vitamina C 40mg, extract de Maceș 40mg, extract de Struguri 10mg, Vitamina PP 8mg, Vitamina E 6mg, Fier 4,5mg, Acid pantotenic 3mg, Zinc 1,5mg, Vitamina B2 0,7mg, Vitamina B6 0,7mg, Vitamina B1 0,55mg, Vitamina A 400μg, Mangan 0,3mg, Cupru 0,15mg, Acid folic 100μg, Biotină 25μg, Vitamina D 2,5μg, Vitamina B12 1,25μg.

Mod de utilizare

Copii peste 6 ani: 1 comprimat pe zi.
Copii 3-6 ani, doar la recomandarea specialistului.

Beneficiile consumului de Ginkgo biloba

Beneficiile medicale ale extractului de Ginkgo biloba sunt atribuite în principal celor două grupuri de constituenți activi: flavonoizi (ginkgoflavone) și terpenoizi (lactone terpenice).

Ginkgoflavonele, care constituie de obicei aproximativ 24% din extract, sunt principiile responsabile pentru activitatea antioxidantă a frunzelor de ginkgo biloba. Ele ajută la prevenirea bolilor circulatorii și susțin sistemul nervos central.

Lactonele terpenice sunt asociate cu îmbunătățirea circulației sângelui atât către creier, cât și către alte părți ale corpului și pot exercita o acțiune protectoare asupra celulelor nervoase. Astfel, vasele de sânge se reglează, iar circulația este mai eficientă.

Ginkgo biloba este catalogat drept potențator cognitiv al activității intelectuale conștiente (gândirea, memoria, raționamentul) și este prescris ca supliment pentru a preveni declinul mental asociat atât cu îmbătrânirea, cât și cu demența.

- **Îmbunătățește memoria, atenția și funcția cognitivă** - Extractul de ginkgo combate îmbătrânirea vaselor sangvine ale creierului și îl protejează de leziunile neuronale.
- **Îmbunătățește circulația și susține buna funcționare a inimii.**
- **Funcționează ca un antidepresiv natural – îmbunătățește starea de spirit** - Crește fluxul de sânge către creier, ceea ce poate stimula energia și poate contribui la abilitatea corpului de a face față factorilor de stres, reducând nivelul de hormoni precum cortizolul și adrenalina.
- **Îmbunătățește vederea** - Circulația sângelui către ochi este îmbunătățită, iar deteriorarea radială care poate afecta corneea sau retina, este redusă.

- **Previne semnele vizibile de îmbătrânire** - Ginkgo biloba acționează pentru a crește retenția de apă, susținând netezirea pielii, precum și reducerea aspririi acesteia. Îi oferă pielii protecție împotriva efectelor nocive pe care le poate avea soarele.
- **Sursă de vitamina E** - Ginkgo biloba este extrem de bogat în vitamina E, care poate ajuta la prevenirea multora dintre problemele pielii: cum ar fi cicatricile, vergeturile și chiar pielea pătată.
- **Ajută la combaterea inflamațiilor** - Inflamațiile fac parte din răspunsul natural al organismului la răni sau la invazia unei substanțe străine. Ginkgo biloba: poate ajuta în caz de artrită, intestin iritabil, boli de inimă.

Dacă este utilizat în cantități moderate, Ginkgo biloba este un supliment ce poate face parte din rutina noastră zilnică fără probleme. Însă, consumul de Ginkgo în cantități mari, poate avea și efecte secundare și poate determina: dureri de cap, amețeli, palpații cardiace. De asemenea, în caz de epilepsie sau convulsii, o cantitate mare de Ginkgo poate provoca astfel de episoade. Totodată, nu este recomandat celor care au tulburări de coagulare a sângelui, gravidelor și diabeticii (poate interfera cu gestionarea diabetului). În caz de intervenție chirurgicală, se recomandă oprirea tratamentului cu Ginkgo biloba înainte cu cel puțin 36 ore.



Ginkana Ginkgo biloba

Susține circulația cerebrală și periferică, stimulează memoria și concentrarea

Ginkana Alevia conține extract neadulterat de Ginkgo biloba de cea mai înaltă calitate, concentrat în doze optime și dublu standardizat în principii active (24% ginkgoflavone, 6% lactone terpenice).

Numeroase studii controlate clinic au concluzionat că extractul de Ginkgo biloba, dublu standardizat, administrat în doze de 120-240mg pe zi, poate încetini declinul cognitiv și poate reduce simptomele neuropsihiatrice (cum ar fi starea de spirit deprimată sau anxioasă) la pacienții cu insuficiență cognitivă ușoară și demență. ^(1, 2)

Beneficii

- Susține circulația cerebrală și periferică (vasodilatator și trofic vascular)
- Reduce fenomenele de senescență și degradare a funcțiilor cognitive la vârstnici
- Îmbunătățește memoria și capacitatea de concentrare la tineri
- Protejează celulele împotriva acțiunii distructive a radicalilor liberi (rol antioxidant)
- Combate efectele îmbătrânirii (anti-aging)

Recomandări

- Memorie deficitară, lipsa atenției
- Tulburări circulatorii periferice (mâini și picioare reci)
- Oboselă, stres, depresie
- Migrene, amețeli
- Boli neurodegenerative

Ginkana Alevia oferă concentrația optimă de substanțe active, în fiecare comprimat, datorită extractului standardizat de Ginkgo biloba.



**50kg frunze
Ginkgo biloba**



**1kg extract
dublu standardizat**
• 24% ginkgoflavone
• 6% lactone terpenice

Ingrediente active

Extract 50:1 din frunze de Ginkgo biloba 40mg/ 80mg/ 120mg standardizat 24% ginkgoflavone și 6% lactone terpenice

Mod de utilizare

Ginkana Ginkgo biloba 40mg - Adulți: 1 comprimat de 2 - 3 ori pe zi.
Ginkana Ginkgo biloba forte 80mg - Adulți: 1 comprimat de 2 ori pe zi, dimineața și după amiază sau conform recomandării consultantului de specialitate.
Ginkana Ginkgo biloba 120mg - Adulți: 1 comprimat pe zi, dimineața sau conform recomandării consultantului de specialitate.
Recomandăm administrarea până la ora 18:00.

Asocieri Alevia recomandate Coenzima Q10 120mg
Omega 3 6 9

(1) Tan MS, Yu JT, Tan CC, et al. Efficacy and adverse effects of ginkgo biloba for cognitive impairment and dementia: a systematic review and meta-analysis. J Alzheimers Dis. 2015;43(2):589-603.

(2) Gauthier S, Schlaefke S. Efficacy and tolerability of Ginkgo biloba extract EGb 761(R) in dementia: a systematic review and meta-analysis of randomized placebo-controlled trials. Clin Interv Aging. 2014; 9:2065-2077.



Libertate de mișcare, la 100%

1 Ce este sistemul osteo-articular și cum funcționează?

Sistemul osteo-articular reprezintă baza organismului uman, și asigură corpului nostru stabilitate, protecție și mobilitate. Reprezintă 20% din greutatea corpului și este compus din:

- **Oase, articulații, cartilaje** - Joacă un rol esențial în felul în care ne mișcăm corpul, abilitățile noastre fizice aflându-se în strânsă legătură cu sistemul osteo-articular. Sistemul osos este într-o continuă transformare, un proces de distrugere și regenerare de care sunt responsabile celulele osoase, osteoblastele și osteoclastele. Osteoblastele sunt celule tinere și active care asigură formarea țesutului osos, iar osteoclastele sunt celule mature responsabile de distrugerea celulelor îmbătrânite.
- **Tendoane, ligamente** - Leagă mușchii de oase. Dacă nu sunt suficient de puternice, pot restricționa mișcărilor, crescând predispoziția la accidentări serioase.

2 Ce rol joacă sistemul osteo-articular pentru sănătate?

Sistemul osteo-articular are multiple roluri în organism:

- protejează organele interne
- contribuie la formarea celulelor sangvine
- reprezintă suport pentru organism
- stochează mineralele absorbite în organism.

3 Cauzele afecțiunilor osteo-articulare:

- **Hormonale** (cauza apariției unor boli frecvente, cum ar fi osteoporoza; 80% din persoanele vârstnice se confruntă cu această problemă)
- **Deficiențele nutriționale** (carențe de vitamine și minerale)
- **Obezitatea** (presiunea exercitată asupra articulațiilor este prea mare, apărând, astfel, durerile)
- **Tratamentele medicamentoase** (pot altera echilibrul hormonal din corp, generând carențe mari de vitamine și minerale)
- **Bolile cronice** (ex. diabetul zaharat)
- **Factorii genetici** (ex. artroza)
- **Traumatismele** (aduc modificări importante la nivelul sistemului osteo-articular)
- **Activitățile zilnice** (ex. orele de lucru în poziții incomode generează adesea scolioză sau lordoză).

4 Cum abordăm afecțiunile?

Să investim în sănătatea noastră este o decizie excelentă, căci afecțiunile care apar la nivelul sistemului osteo-articular și muscular pot fi greu de tratat, iar durerile, adesea cronice, sunt greu de suportat.

Ingrediente active benefice pentru sănătatea oaselor, mușchilor și articulațiilor

Vitamine, minerale și extracte naturale

Calciul este unul din cele mai importante minerale pentru menținerea sănătății sistemului osteo-articular. Aproximativ 99% din cantitatea totală de calciu din organism este depozitată în oase.

Magneziul asigură densitatea osoasă optimă și previne osteoporoza. Calciul întărește oasele, în timp ce magneziul le oferă elasticitatea de care au nevoie pentru a nu se rupe.

Vitamina D3 reglează absorbția calciului la nivelul structurii osoase și musculare. Un nivel scăzut de vitamina D este asociat cu risc crescut de osteoporoză, cu predispoziție la fracturi.

Zincul este un element de care sistemul osos are nevoie, cantitatea recomandată fiind de 4-10 mg/ zi.

Colagenul joacă un rol foarte important în menținerea elasticității și flexibilității ligamentelor și a cartilajelor. Este componenta principală a cartilajului, 67% din acesta fiind format din colagen. Este cel puțin la fel de important ca și calciul în menținerea sănătății sistemului osos. Colagenul stimulează osteoblastele pentru a crește producția de celule osoase noi.

Gheara diavolului (*Harpagophytum procumbens*) reduce durerea de la nivelul articulațiilor și are efect antiinflamator. Beneficiile sale sunt atribuite conținutului mare de harpagozide, care sunt responsabile de ameliorarea durerilor și înțepenirii articulațiilor.

Wintergreen (*Gaultheria procumbens*) calmează durerile musculare difuze sau localizate, crampele musculare sau durerile după efort fizic intens sau contuzii.

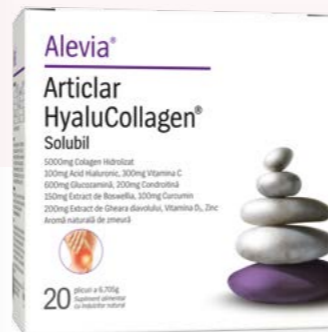
Curcuminul sau Turmericul (*Curcuma longa*) este folosit datorită efectelor de reducere a durerii și inflamației de la nivel articular.

Arnica (*Arnica montana*) are acțiune antiseptică, antitraumatică și calmantă.

Tămâia indiană (*Boswellia serrata*) este remediu cel mai cunoscut pentru oase puternice și articulații sănătoase, reducând din senzația de rigiditate musculo-scheletală prezentă imediat după trezire.

MSM (*Metilsulfonilmetanul*), intră în compoziția colagenului, care se găsește în piele, tendoane și articulații. Este folosit pentru reducerea durerilor articulare, a inflamației și a durerilor musculare. Studiile arată că reduce degenerarea articulațiilor, afecțiune care cauzează durere la nivelul genunchilor, spatelui, mâinilor și șoldurilor.

Glucozamina și Condroitina acționează prin reducerea inflamației și consolidarea cartilajului. Ajută la protejerea cartilajelor împotriva degradării provocate de anumite enzime, medicamente antiinflamatoare, corticosteroizi sau radicali liberi.



Articular HyaluCollagen

Regenerează cartilajele, articulațiile mobile și reduce durerile articulare

Formula Alevia este complexă și completă, ideală pentru toate tipurile de articulații, conține doze optime zilnice de colagen hidrolizat, acid hialuronic, extracte standardizate antiinflamatorii, vitamine și minerale.

Articular HyaluCollagen conține peptide naturale bioactive de colagen hidrolizat cu efect asupra stimulării regenerării țesutului conjunctiv și a biosintezei de colagen și proteoglicani.

Beneficii

- Susține elasticitatea și flexibilitatea ligamentelor și cartilajelor
- Reduce durerea și inflamația de la nivelul articular și împiedică activitatea distructivă a osteoclastelor
- Susține funcția de amortizare a șocurilor din articulații în momentul mișcării
- Ajută la reducerea redorii matinale și a senzației de rigiditate musculo-scheletală dureroasă
- Reduce durerea în timpul activităților fizice

Recomandări

- Osteoartrită, osteoporoză, artrită reumatoidă, discopatii
- Spondiloză cervicală, dorsală și lombară
- Dureri articulare
- Recuperarea articulațiilor după operații
- Simptome precoce ale afectării articulațiilor, membrilor și coloanei vertebrale

Peptidele Bioactive din Colagen Hidrolizat nu conțin organisme modificate genetic și oferă:

- **Absorbție rapidă** în organism, parțial în formă intactă
- **Asimilare** în țesutul cartilajinos al articulațiilor
- **Stimularea** fibroblastelor pentru biosinteza de colagen II și proteoglicani, structura de bază a cartilajului
- **Doză zilnică eficientă:** 5g de Colagen și 100mg Acid Hialuronic

Ingrediente active/ plic

Peptide bioactive de colagen hidrolizat	5000mg
Glucosamină	600mg
Vitamina C	300mg
Condroitină	200mg
Extract de Gheara Diavolului standardizat 5% harpagozide	200mg
Extract de Boswellia standardizat 65% acizi boswellici	150mg
Extract de Curcumin standardizat 95% curcuminoid	100mg
Acid Hialuronic	100mg
Zinc	10mg
Vitamina D3	5µg

Mod de utilizare

Doza zilnică: 1-2 plicuri pe zi, odată sau fracționat, de preferat dimineața. Peste conținutul unui plic se adaugă o cantitate mică de apă, suc sau ceai și se amestecă energic. Se completează până la cantitatea de 100ml. Poate fi adăugat și în băuturi tip shake sau smoothies.

Asocieri Alevia recomandate

Articular Gel
Calciu Magneziu Asimilare forte (citrat)



Articular Gel

Calmarea durerii la nivelul mușchilor și articulațiilor

Formula Articular conține uleiuri care facilitează absorbția în piele și au efect antiinflamator, calmând durerea la nivelul mușchilor și articulațiilor.

- **Are consistență fină, ușoară, se absoarbe rapid în piele și nu lasă urme grase**
- **Nu conține parabeni sau alte substanțe cu potențial nociv**

Beneficii

- Calmează durerea la nivelul mușchilor și articulațiilor
- Conferă relaxare pentru zonele dureroase sau inflamate
- Contribuie la eliminarea vânătăilor

Recomandări

- Dureri musculare
- Entorse, contuzii
- Artrită/ reumatism
- Arterioscleroză

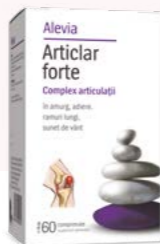
Ingrediente active

Olei din frunze de Gaultheria (Wintergreen)
Olei din sămburi de Struguri
Extract de Arnică
Colagen hidrolizat
Vitamina E
Glicerină

Mod de utilizare

Se aplică local, la nevoie, prin masarea zonei respective.

Asocieri Alevia recomandate
Articular HyaluCollagen
Balasam Gheara Diavolului



Articular forte

Protecție pentru articulații și regenerarea cartilajelor

Substanțele active acționează asupra tuturor zonelor articulare: genunchi, șolduri, membre superioare și coloană vertebrală, în plus, ajută la regenerarea cartilajelor.

Beneficii

- Menține mobilitatea articulațiilor și circulația la nivelul acestora
- Ajută la ameliorarea simptomelor precoce ale afectării articulațiilor, membrilor și coloanei vertebrale
- Contribuie la menținerea sănătății articulațiilor în caz de suprasolicitare

Recomandări

- Spondiloză, poliartroză, poliartrită reumatoidă
- Recuperarea articulațiilor după operații
- Dureri articulare

Ingrediente active / 3 comprimate

Glucozamină	1600mg
Condroitină	600mg
Extract de Boswellia serrata standardizat 65% acid boswellic	500mg
Extract de Gheara-diavolului standardizat 5% harpagozide	400mg

Mod de utilizare

1 comprimat de 3 ori pe zi, după mese. Cure de minimum 2-3 luni.

Asocieri Alevia recomandate
Calciu Magneziu Zinc D3 Solubil
Articular Gel



MSM Optim 1000mg

Reduce durerile articulare și musculare

Beneficii

- Ajută la funcționarea eficientă a sistemului muscular
- Are rol antiinflamator și analgezic
- Grăbește recuperarea după sport și accidente
- Stimulează producția de colagen
- Susține integritatea și elasticitatea țesuturilor cartilajinoase din articulații

Recomandări

- Artrită, osteoartrită, osteoporoză și alte afecțiuni din aceeași categorie
- Inflamații ale articulațiilor
- Mobilitate redusă

Ingrediente active / comprimat

MSM (metilsulfonilmetan)	1000mg
--------------------------	--------

Mod de utilizare

Adulți: 1 - 2 comprimate pe zi, după masă.

Asocieri Alevia recomandate
Articular HyaluCollagen
Articular Gel



Vitamina D3 Optim 2000UI

Crește absorbția calciului și susține imunitatea

Beneficii

- Menține sănătatea oaselor și susține sistemul imunitar
- Asigură absorbția normală în organism a calciului și a fosforului
- Previne apariția rahitismului, osteoporozei și fracturilor

Recomandări

- Carențe de Vitamina D, rahitism
- Osteoporoză, decalcifiere
- Discopatii, fracturi osoase
- Contractii musculare, nevralgii
- Imunitate scăzută

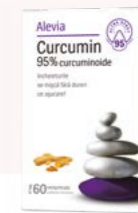
Ingrediente active/ comprimat

Vitamina D3 (2000UI)	50µg
----------------------	------

Mod de utilizare

Adulți: 1 comprimat pe zi, după mese. Cure de minimum 2 - 3 luni

Asocieri Alevia recomandate
Calciu Magneziu Asimilare Forte (citrat)
Zinc Optim 25mg



Curcumin 95% curcuminoide

Efect antiinflamator și antioxidant

Beneficii

- Menține sănătatea articulațiilor și ameliorează disconfortul articular
- Menține mobilitatea articulațiilor
- Are efect antiinflamator și antioxidant

Recomandări

- Inflamații și afecțiuni osteoarticulare
- Boli neurodegenerative
- Imunitate scăzută

Ingrediente active / comprimat

Extract de Turmeric/ Curcumin standardizat 95% curcuminoide	400mg
---	-------

Mod de utilizare

Adulți: 2 - 3 comprimate pe zi, după masă.

Asocieri Alevia recomandate
Balsam Vigoarea Ursului Polar
Ceai pentru articulații

Calciu

Cel mai abundent microelement din organism, calciul este implicat în nenumărate reacții care au loc în corpul uman, în mod special în menținerea dezvoltării și remodelării structurii oaselor, mușchilor și articulațiilor.

Alternative pentru optimizarea nivelului de calciu în organism:

- **alimentație bogată în calciu** (lactate, semințe, nuci sau legume cu frunze verzi)
- **suplimente naturale** care pot echilibra sau normaliza nivelul de calciu.

Cum alegem suplimentul de Calciu potrivit?

Citrat de calciu

- Oferă un nivel mediu de calciu (20%) și un grad ridicat de absorbție
- Ideal pentru administrarea în vederea reconstruirii nivelului de calciu pe termen lung
- Administrarea nu depinde de momentul servirii mesei, se poate face în orice moment al zilei
- Potrivit pentru persoanele cu sensibilitate gastrică; ideal pentru pacienții care utilizează medicamente care scad aciditatea gastrică
- Indicat în menopauză și afecțiuni cronice (osteoporoză, osteoartrită)
- Indicat pentru persoanele care suferă de calculi renali.

Carbonatul de calciu

- Oferă un nivel mare de calciu (40%) și un grad bun de absorbție
- Reprezintă varianta optimă atunci când dorim o corecție rapidă
- Ideal de utilizat în timpul mesei, deoarece acidul gastric secretat facilitează absorbția calciului
- De evitat administrarea la pacienții care suferă de boli cardiovasculare sau calculi renali.

Lactatul de calciu (calciu lactic)

- Oferă un nivel redus de calciu (13%) și un grad foarte ridicat de absorbție
- Formulă ideală pentru uz pediatric
- Este un produs care poate fi utilizat în prevenția carențelor de calciu atât de copii cât și de persoanele în vârstă
- Nu este recomandat persoanelor cu intoleranță la lactoză.

Alevia oferă **toate sărurile complexe cu calciu** (carbonat, citrat, lactic), cât și **multiple forme de utilizare** de calciu (solubil, masticabil, comprimate).



Calciu Magneziu Zinc D3

Previne afecțiunile sistemului osteo-articular și muscular

Formulă solubilă complexă, cu cea mai mare concentrație de calciu din portofoliul Alevia, asigură asimilarea optimă de calciu și magneziu.

Beneficii

- Menține sănătatea sistemului osos
- Susține funcționarea normală a sistemului muscular
- Menține sănătatea dinților
- Reduce oboseala și extenuarea

Recomandări

- Afecțiunile sistemului osos și ale articulațiilor conexe
- Perioada de creștere accelerată la copii și adolescenți
- Menopauză, sindrom premenstrual
- Insomnie, depresie, migrene
- Crampe musculare și furnicături

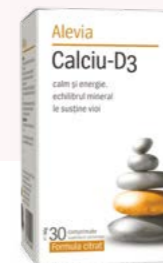
Ingrediente active/ plic

Calciu (carbonat de calciu 2778mg)	1000mg
Magneziu (carbonat de magneziu 1167mg)	300mg
Zinc	15mg
Vitamina D3 (300UI)	7,5µg

Mod de utilizare

1 plic pe zi, dimineața, după micul dejun. Se golește conținutul plicului într-un pahar, se adaugă puțină apă, se amestecă energic și se bea imediat.

Asocieri Alevia recomandate
Articlar HyaluCollagen Solubil
Articlar Gel



Calciu-D3 Citrat

Oase puternice, asimilare forte

Formulă foarte eficientă datorită concentrației mari de calciu citrat, cât și asocierii cu vitamina D3. Recomandată persoanelor care au curențe importante de calciu sau au o afectare severă la nivel gastric.

Beneficii

- Menține sănătatea sistemului osos
- Susține funcționarea normală a sistemului muscular
- Contribuie la funcționarea normală a enzimelor digestive

Recomandări

- Perioada de creștere accelerată la copii
- Carența de calciu în sarcină sau menopauză
- Insomnie, depresie, stres, atac de panică, deficit de atenție, sindromul picioarelor neliniștite, anorexie nervoasă

Ingrediente active / comprimat

Calciu (citrat de calciu 950mg)	200mg
Vitamina D3 (200UI)	5µg

Mod de utilizare

2 comprimate o dată sau de două ori pe zi, la mese.

Asocieri Alevia recomandate
Balsam Gheara diavolului
Magneziu Citrat



Calciu Magneziu Asimilare forte

Suține sistemul nervos și muscular

Beneficii

- Menține sănătatea sistemului osos și a dinților
- Susține funcționarea normală a sistemului muscular
- Reduce oboseala și extenuarea
- Ajută funcționarea normală a sistemului nervos
- Nu irită mucoasa gastrică

Recomandări

- Crampe musculare și furnicături
- Insomnie, depresie, stres, stări de anxietate și nervozitate, migrene, oboseală
- Demineralizare osoasă, menopauză

Ingrediente active / 5 comprimate

Calciu (citrăt de calciu 2375mg)	500mg
Magneziu (citrăt de magneziu 1565mg)	250mg
Vitamina D3 (300UI)	7,5µg

Mod de utilizare

1 comprimat de 3 - 5 ori pe zi.

Asocieri Alevia recomandate

Zinc Optim 25mg
MSM Optim 1000mg



Calciu Vitamina D3

Menține sănătatea oaselor și a dinților

Beneficii

- Susține sănătatea sistemului osteo-articular
- Asigură funcționarea normală a sistemului muscular
- Vitamina D3 contribuie la absorbția calciului și la menținerea concentrațiilor normale de calciu în organism

Recomandări

- Osteoartrită, osteoporoză, rahitism, artrită reumatoidă, discopatii, fracturi osoase
- Prevenirea carențelor de calciu
- Crampe musculare și furnicături
- Menopauză, sindrom premenstrual

Ingrediente active/ comprimat

Calciu (carbonat de calciu 1250mg)	500mg
Vitamina D3 (200UI)	5µg

Mod de utilizare

1 comprimat de 2 ori pe zi. Cure de 10 - 15 zile pe lună.

Asocieri Alevia recomandate

Articlar Gel
Zinc Optim 25mg



Calciu lactic

Oase sănătoase

Beneficii

- Menținerea sănătatea sistemului osos
- Susține funcționarea normală a sistemului muscular
- Grad ridicat de absorbție în organism
- Este esențial pentru sănătatea oaselor și a dinților

Recomandări

- Perioada de creștere accelerată la copii și adolescenți
- Carențe de calciu în sarcină, alăptare
- Decalcifiere osoasă

Ingrediente active / comprimat

Calciu (lactat de calciu 500mg)	65mg
------------------------------------	------

Mod de utilizare

Copii/ Adulți: 1 - 4 comprimate pe zi, după masă.

Asocieri Alevia recomandate

Vitamina D3 Optim 2000UI
Zinc Optim 25mg



Balsam Vigoarea Ursului Polar

Relaxează mușchii, calmează durerile musculare

Beneficii

- Reduce senzația de durere de la nivelul mușchilor
- Detensionează mușchii încordați
- Relaxează picioarele oboseite
- Stimulează circulația sângelui

Recomandări

- Contrații musculare post efort
- Febră musculară
- Dureri la nivelul spatelui (dorsalgii, lumbago) și umflături (edeme)

Ingrediente active

Extracte de: Mușețel, Roiniță, Coada șoricelului, Vâsc, Fenicul, Hamei, Valeriană, Camfor.

Mod de utilizare

Se aplică zilnic pe zona dorită în peliculă subțire, masând ușor până la pătrunderea în piele.

Asocieri Alevia recomandate

Articlar HyaluCollagen Solubil
Calciu- D3 Citrat



Puterea Calului Canabis Gel

Ameliorează durerile musculare

Beneficii

- Calmează tensiunea musculară și reduce durerea
- Stimulează circulația periferică
- Contribuie la relaxarea mușchilor încordați și revigorează tonusul muscular
- Reduce durerea de la nivelul picioarelor și spatelui

Recomandări

- Dureri reumatice, la nivelul spatelui și articulațiilor

Ingrediente active

Extracte de: Mușețel, Roiniță, Coada șoricelului, Canabis, Vâsc, Fenicul, Hamei, Valeriană, Ulei de Eucalipt, Mentol, Camfor.

Mod de utilizare

Se aplică zilnic pe zona dorită în peliculă subțire, masând ușor până la pătrunderea în piele.

Asocieri Alevia recomandate

Curcumin 95% curcuminoide
MSM Optim 1000mg



Gheara Diavolului Canabis Gel

Reduce durerile articulare

Beneficii

- Reduce durerea localizată la nivelul articulațiilor
- Reduce senzația de înțepenire a articulației genunchiului și a încheieturilor
- Ameliorează simptomele precoce ale afectării articulațiilor membrelor și coloanei vertebrale
- Intensifică circulația sanguină la nivel periferic

Recomandări

- Inflamații la nivel muscular și osteoarticular
- Febră musculară
- Afecțiuni inflamatorii cronice ale sistemului osteoarticular

Ingrediente active

Extract de Gheara diavolului
Ulei din semințe de Canabis
Ulei de Ricin

Mod de utilizare

Se aplică zilnic pe zona dorită în peliculă subțire, masând ușor până la pătrunderea în piele.

Asocieri Alevia recomandate

Curcumin 95% curcuminoide
MSM Optim 1000mg



Sănătatea inimii la 100%

1 Rolul inimii în organism

Toate schimburile nutritive și gazoase din organism se realizează printr-un sistem complex de artere și vene. Sângele aflat în acest sistem închis circulă propulsat de motorul organismului – inima. Energia necesară funcționării inimii este asigurată, în principal de acizii grași și doar 20% de glucoză. În condiții de efort, inima răspunde prin creșterea consumului de energie și oxigen.

Sănătatea inimii este foarte importantă, de aceea este recomandat să avem un stil de viață sănătos (alimentație bogată în fibre și grăsimi nesaturate, mișcare zilnic) și un nivel optim de colesterol.

2 Factorii de risc și impactul acestora

Hipertensiunea arterială și hipercolesterolemia rămân principalele cauze ale bolilor cardiovasculare. Stresul cronic, alimentația neechilibrată, fumatul, sedentarismul și obezitatea continuă să reprezinte importanți factori de risc pentru apariția acestor boli.

- **Hipertensiunea** este factorul principal care determină afecțiuni grave ale inimii, precum infarctul, anevrismul sau chiar insuficiența cardiacă. Statistic, o persoană din 3 suferă de afecțiuni ale inimii, cel mai frecvent de hipertensiune arterială.
- **Colesterolul** este o substanță de tip grăsime, care circulă odată cu fluxul sanguin și devine un factor de risc atunci când se depune pe vasele de sânge.
- **Ateroscleroza** este îngustarea vaselor de sânge și are ca efect reducerea cantității de oxigen care ajunge la nivelul organelor.
- **Tromboza** este un alt risc major ce determină formarea cheagurilor de sânge (trombi) care se pot rupe și pot bloca în totalitate fluxul sanguin.
- **Diabetul**, alături de bolile cardiovasculare, o altă cauză de îmbolnăvire cronică în lume, are consecințe grave asupra sănătății pe termen lung, cauzând numeroase boli asociate: degradarea vederii, scăderea imunității, infecții frecvente, afecțiuni vasculare și cardiace, degradare neurocognitivă.

Colesterolul

1 Ce este colesterolul?

Colesterolul se regăsește în toate celulele corpului și este necesar pentru producerea unei varietăți de hormoni, având totodată și un rol în digestie. Important este ca valoarea colesterolului să nu depășească limita normală.

Colesterolul este un tip de grăsime, care circulă odată cu fluxul sângvin. În funcție de lipoproteinele care îl transportă, acesta poate fi diferențiat în colesterol HDL și colesterol LDL.

HDL colesterol, lipoproteină cu densitate mare, numit și **“colesterol bun”**, participă la transportul colesterolului înapoi în ficat, unde este degradat și eliminat.

LDL colesterol, **“colesterolul rău”**, lipoproteină cu densitate scăzută, transportă colesterolul de la ficat către țesuturi și participă la depunerea acestuia în anumite zone ale corpului, inclusiv, la nivelul venelor și arterelor.

LDL colesterol este un component benefic, dar nivelul acestuia nu trebuie să depășească anumite limite. Medicul este cel care poate evalua nivelul recomandat și sănătos de LDL colesterol în funcție de vârstă, gen (femeie sau bărbat), alte afecțiuni asociate, stil de viață. Excesul de LDL colesterol poate avea ca și consecință îngustarea vaselor de sânge, împiedicând astfel oxigenarea corectă a țesuturilor, mergând până la blocarea completă a unei porțiuni a sistemului circulator.

2 Rolul colesterolului în organism

- Sprijină procesul de digestie și contribuie la producerea bilei
- Este esențial pentru buna funcționare a sistemului imunitar, acționează precum un antioxidant, combate radicalii liberi și infecțiile
- Accelerează procesul de vindecare a țesuturilor
- Facilitează absorbția unor vitamine liposolubile, vitaminele A, D, E și K
- Este precursor direct în sinteza vitaminei D prin expunerea la lumina solară, fiind implicat și în producerea hormonilor steroizi, a hormonilor sexuali (testosteron, estrogen, progesteron).

3 Factorii care influențează negativ nivelul de colesterol

- Alimentația nesănătoasă (fast-food, sucuri carbogazoase dulci, dezordine alimentară, absența fructelor și a legumelor proaspete)
- Nivelul ridicat de stres cotidian și oboseala excesivă
- Obezitatea, sedentarismul, fumatul
- Moștenirea genetică.

Ingrediente active benefice pentru sănătatea inimii și controlul colesterolului

Ingrediente naturale

Coenzima Q10 are efect cardioprotector și ajută la scăderea tensiunii arteriale. Datorită vasodilatației pe care o produce, cantitatea de oxigen care ajunge la țesuturi, inclusiv la creier, este mai mare, aceasta fiind adjuvant și în stările de hipoxie (lipsa oxigenului).

Acizii grași

Acizii grași esențiali Omega 3, EPA (acid eicosapentaenoic) și DHA (acid docosahexaenoic), nu pot fi sintetizați de organismul uman, fiind necesară suplimentarea acestora prin dietă. Aceștia sunt extrași din diverse specii de pește gras.

Consumul zilnic recomandat este de:

- 250mg DHA pentru funcționarea normală a creierului și a vederii
- 250mg EPA și DHA pentru funcționarea normală a inimii.

Acizii grași Omega 6 și 9 au sursă vegetală și pot fi extrași din:

- ulei din semințe de Limba-mielului - GLA (acid gama linolenic)
- ulei din semințe de In - ALA (acid alfa linolenic).

Beneficiile pentru sănătate conferite de acizii Omega 3, 6 și 9 sunt importante pe toată durata vieții noastre. Ei joacă un rol esențial încă din perioada de creștere și dezvoltare. La adulți, au efecte cardioprotectoare.

Resveratrolul este un antioxidant puternic care decelerează procesul de îmbătrânire celulară. Efectul său este unul complex, acționând prin menținerea tensiunii arteriale și a ritmului cardiac în limite normale. Diminuează riscul de ateroscleroză, tromboză sau fibroză a miocardului.

Usturoiul (*Allium sativum*) ajută la scăderea și menținerea în limite normale a colesterolului. Alicina, principiul activ responsabil de acțiunea usturoiului, ajută la relaxarea vaselor sangvine, efect care se traduce medical prin scăderea tensiunii arteriale.

Guggul (*Commiphora mukul*), datorită conținutului de steroli cetonici, are efect de scădere a colesterolului, dar și de creștere a HDL, având rol benefic pentru sistemul cardiovascular.

Anghinarea (*Cynara scolymus*) are capacitatea de a lupta împotriva nivelurilor ridicate de colesterol, unul dintre precursorii cheie ai bolilor coronariene și a aterosclerozei. Fructele de anghinare conțin ciarină, acid folic și vitamina K, o combinație de nutrienți cu beneficii cardiovasculare.

Sâmburii de Struguri (*Vitis vinifera*) au efect de prevenire a îmbătrânirii premature și de menținere a sănătății inimii. Protejează organismul împotriva poluării și a altor agenți nocivi.

Momordica (*Momordica charantia*) optimizează utilizarea glucozei de către ficat, susține recaptarea celulară a glucozei și eliberarea de insulină.

Gymnema (*Gymnema sylvestre*) favorizează producția endogenă de insulină, reduce cantitatea de zahăr absorbită de intestin și scade colesterolul LDL.

Coenzima Q10

- Susține sistemul cardiovascular, cu efecte importante atât în prevenirea evenimentelor cardiace, cât și pentru protecția inimii, ducând la scăderea tensiunii arteriale.
- Intervine activ în procesul de formare a energiei la nivelul mitocondrii (supranumită "fabrica de energie a celulei") și stocarea acesteia sub formă de ATP-Adenozin trifosfat.
- Este un antioxidant puternic care apără organismul de acțiunea radicalilor liberi, cu efecte pozitive și asupra nivelului de colesterol "rău" (LDL-colesterol).
- Are capacitatea de a combate o parte din efectele adverse pe care le au statinele (medicamente pe bază de substanță sintetică folosite pentru scăderea nivelului de colesterol).

Studii clinice

Într-un studiu clinic dublu-orb, controlat placebo, realizat pe 23 de pacienți cu insuficiență cardiacă cronică, cercetătorii au administrat 100mg/ zi Coenzima Q10 pacienților și au concluzionat că administrarea acesteia a îmbunătățit capacitatea funcțională a inimii fără efecte secundare.

Studiu: Belardinelli R., Muçaj A., Licalaprice F., Solenghi M., Seddaiu G., Principi F., Tiano L., Littarru GP. (2006), *Coenzyme Q10 and exercise training in chronic heart failure. European Heart Journal*

Într-un studiu efectuat pe 41 de pacienți cu cardiopatie hipertrofică, timp de peste 6 luni, cercetătorii au demonstrat că administrarea a 200mg/ zi de Coenzima Q10 a îmbunătățit activitatea cardiacă și a fortificat mușchiul cardiac.

Studiu: Adarsh K., Kaur H., Mohan V. (2008), *Coenzyme Q10 (CoQ10) in isolated diastolic heart failure in hypertrophic*

Dozele recomandate de Coenzima Q10 sunt diferențiate în funcție de gradul de risc cardiovascular.

Scala SCORE	60mg	120mg	200mg
Prevenție cardiovasculară	X		
SCORE de risc mic		X	
SCORE de risc mare			X
SCORE de risc major		X	X

SCORE = Systematic Coronary Risk Estimation. Factori de risc: vârstă, sex, statutul de fumător, tensiune arterială sistolică, colesterol total.



Coenzima Q10 120mg/ 200mg

Susține sănătatea inimii și protecția sistemului cardiovascular

Ingredient activ cu puritate 99%, în concentrații doze optime, diferențiate în funcție de gradul de risc cardiovascular: 120mg și 200mg/ comprimat.

Beneficii

- Îmbunătățește starea generală de sănătate a persoanelor cu afecțiuni cardiace
- Protejează inima și ajută celulele cardiace să producă energie
- Relaxează pereții vaselor sangvine scăzând tensiunea arterială
- Influențează pozitiv procesele metabolice din organism
- Crește capacitatea de a face efort
- Are un rol esențial în procesele biochimice de oxigenare celulară (producerea energiei celulare în mitocondrii) și în stocarea acestei energii în moleculele de ATP
- Crește capacitatea de memorare
- Antioxidant: scade nivelul radicalilor liberi, protejează membrana celulară, susține efectul vitaminelor C și E
- Benefic în stări de convalescență după un eveniment cardiovascular sau în urma unei boli debilitante
- Reduce incidența complicațiilor diabetului, hipertensiunii arteriale și bolilor cronice renale

Coenzima Q10 Alevia are **99% puritate** și structura **bio-identică** cu Coenzima Q10 sintetizată de corpul uman. Nu conține cis-izomeri nocivi, care se regăsesc în Coenzima Q10 produsă prin sinteză chimică.

Are un rol major în producerea energiei necesare pentru toate procesele biochimice la nivel celular, asigurând biodisponibilitate ridicată și efect terapeutic garantat.

Recomandări

- Hipertensiune arterială, insuficiență cardiacă, angină pectorală, aritmii
- Asociere benefică cu medicamentele alopatice care scad nivelul colesterolului din sânge (statine)
- Lipsă de energie și oboseală cronică

Ingrediente active/ comprimat

Coenzima Q10 120mg	120mg
Coenzima Q10 200mg	200mg

Mod de utilizare

Pentru întreținere: 1 comprimat de 120mg pe zi.
La recomandarea specialistului: 2 comprimate de 120mg sau 1 comprimat de 200mg pe zi.

Efectele benefice se obțin după 2 săptămâni de administrare.

Asocieri Alevia recomandate

Resveratrol sincro
Ulei de pește Omega 3
Ceai pentru tensiune



Omega 3 6 9

Susține sănătatea inimii, a ochilor și a sistemului nervos

Beneficii

- Omega 3 ajută la reducerea grăsimii ficatului și a colesterolului crescut
- Omega 6 reglează metabolismul
- Omega 9 reduce riscul cardiovascular
- Protejează celulele împotriva stresului oxidativ

Recomandări

- Dislipidemii, hipercolesterolemie, hipertrigliceridemie
- Ateroscleroză, aritmii cardiace, hipertensiune arterială
- Tulburări de memorie

Ingrediente active/ capsulă

Ulei de pește (18% EPA, 12% DHA)	400mg
Ulei de In (50% ALA)	400mg
Ulei de Limba-mielului (20% GLA)	400mg

Mod de utilizare

1 capsulă de 3 ori pe zi. Cure de minimum 3 luni.

Asocieri Alevia recomandate

Coenzima Q10 120mg
Colesterol control



Ulei de pește Omega 3

Susține sănătatea inimii

Beneficii

- Participă la metabolismul lipidelor
- Reglează nivelul colesterolului prin îmbunătățirea HDL „colesterol bun” și scăderea LDL „colesterol rău”
- Susține funcționarea normală a inimii, a vaselor de sânge, a ochilor și a sistemului nervos
- Ajută la menținerea flexibilității articulațiilor

Recomandări

- Dislipidemii, hipercolesterolemie, hipertrigliceridemie
- Ateroscleroză, aritmii cardiace, hipertensiune arterială
- Tulburări de memorie, deficit de atenție

Ingrediente active/ capsulă

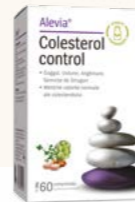
Ulei de pește (18% EPA, 12% DHA)	1000mg
----------------------------------	--------

Mod de utilizare

1 capsulă de 3 ori pe zi. Cure de minimum 3 luni.

Asocieri Alevia recomandate

Coenzima Q10 120mg
Colesterol control



Colesterol control

Reglează nivelul colesterolului

Beneficii

- Contribuie la menținerea valorilor normale ale colesterolului și trigliceridelor din sânge
- Susține sănătatea inimii
- Reglează nivelul de lipide din sânge
- Ajută metabolismul grăsimilor la nivelul ficatului

Recomandări

- Hipercolesterolemie
- AVC, cardiopatie ischemică, infarct miocardic, anevrism aortic, angină pectorală

Ingrediente active/ comprimat

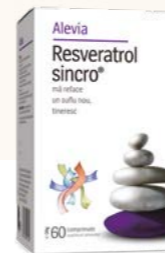
Extract de Guggul standardizat 10-12% guggulsteroli	200mg
Extract de Usturoi standardizat 1% alicină	60mg
Extract de Anghinare standardizat 2,5% cinarină	50mg
Extract de Struguri	20mg

Mod de utilizare

1 comprimat de 3 - 4 ori pe zi. Cure de minimum 3 luni.

Asocieri Alevia recomandate

Nutrinergic
Omega 3 6 9



Resveratrol sincro

Normalizează nivelul colesterolului și al trigliceridelor

Asociere sinergică între Resveratrol, Ceai-verde și Sâmburi de Struguri, benefică pentru sistemul cardiovascular, reducerea stresului și menținerea longevității.

Beneficii

- Contribuie la funcționarea normală a sistemului cardiovascular
- Ajută organismul să-și păstreze tinerețea și vigoarea
- Susține sănătatea sistemului nervos
- Ajută la echilibrarea valorilor colesterolului și trigliceridelor
- Contribuie la oxigenarea celulară

Ingrediente active/ 2 comprimate

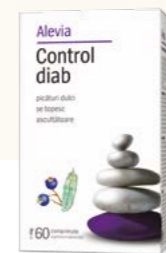
Extract de Sâmburi de Struguri	500mg
Extract de Ceai-verde standardizat 90% polifenoli	300mg
Extract de Polygonum cuspidatum standardizat 20% Resveratrol	200mg

Mod de utilizare

1 comprimat de 2 ori pe zi, dimineața și la prânz, preferabil pe stomacul gol.

Asocieri Alevia recomandate

Coenzima Q10 120mg
Omega 3 6 9



Control diab

Normalizează valorile glicemiei

Conține o combinație de extracte standardizate de calitate înaltă care, alături de dietă, susțin un stil de viață activ și metabolismul corect al zaharurilor din sânge.

Beneficii

- Menține valorile normale ale glicemiei
- Menține sănătatea vaselor capilare, a ochilor și elasticitatea vaselor de sânge
- Protejează celulele pancreatice producătoare de insulină
- Reglează activitatea hormonală
- Susține metabolismul normal al carbohidraților, proteinelor și glicogenilor

Ingrediente active/ comprimat

Extract de Momordica standardizat 3% principii amare	250mg
Extract de Gymnema standardizat 75% acid gymnemic	80mg
Extract de Afin	50mg
Extract de Ceai-verde standardizat 0,5% cafeină	15mg
Zinc	2,5mg
Vitamina B6	1mg

Mod de utilizare

1 comprimat de 2 ori pe zi.

Recomandări

- Gestionarea valorilor normale ale glicemiei
- Status prediabetic, diabet
- Pancreatită



Ficat sănătos, la 100%

1 Aparatul hepatobiliar

Ficatul și bila compun aparatul hepatobiliar, alături de vezica biliară și căile biliare. Toate acestea sunt implicate în foarte multe procese esențiale la nivelul corpului.

Ficatul, în combinație cu alte organe, îndeplinește peste 500 de funcții, de la producția sucului biliar, transformarea alimentelor în energie și gestionarea nivelului de hormoni, până la eliminarea toxinelor din organism. Acesta are o capacitate uimitoare de autoregenerare, producând celule sănătoase în locul celor care au fost distruse, dar acest lucru nu înseamnă că se poate abuza de această proprietate a sa.

Bila este un lichid maro-verzui produs de ficat și depozitat în vezica biliară. Este compusă în principal din colesterol, săruri biliare și bilirubină. Funcția sa principală este de a emulsiona grăsimile pentru absorbția acestora în organism. Ajută la descompunerea grăsimilor, la eliminarea toxinelor din organism, la eliminarea agenților patogeni și este implicată în metabolismul zahărului din sânge.

Vezica biliară (colecistul) este cea care depozitează bila, în cantități de aproximativ 50ml, pentru a fi eliberată după ce mâncăm. Împreună cu ficatul, vezica biliară ne ajută să metabolizăm în mod corespunzător grăsimile și să eliminăm toxinele din organism.

2 Funcțiile ficatului

- Filtrează sângele provenit din tractul digestiv, înainte de a-l trece în restul corpului
- Detoxifică organismul, eliminând substanțele toxice provenite din pesticide și medicamente
- Produce suc biliar necesar pentru digestia grăsimilor și absorbția vitaminelor A, D, E și K
- Produce mare parte dintre proteinele necesare pentru coagularea sângelui
- Creează colesterolul necesar pentru producția de hormoni și vindecarea țesuturilor
- Metabolizează nutrienții din alimente pentru a produce energie
- Stochează vitaminele și microelementele esențiale
- Ajută organismul să lupte cu infecțiile
- Metabolizează alcoolul cu ajutorul enzimelor dehidrogenază (ADH) și aldehyd dehidrogenază (ALDH), până îl transformă într-o substanță inofensivă.

3 Afecțiunile hepatobiliare - simptomele și factorii de risc

Afectarea ficatului este acută și reversibilă sau cronică și ireversibilă.

Semnele frecvente ale bolii hepatice acute includ:

- Icter (îngălbenirea pielii și a ochilor)
- Greață și vărsături
- Oboseală și dureri abdominale
- Valori anormale pentru testele de sânge.

Când deteriorarea devine progresivă și ireversibilă, aceasta poate duce la boli hepatice cronice. Pierderea permanentă a funcției hepatice poate rezulta în ciroză sau cicatrizarea ficatului.

Factori de risc care pot duce la boli ale ficatului:

- Consum excesiv de alcool
- Obezitate
- Diabet de tip 2
- Tatuaje sau piercinguri corporale
- Injectarea drogurilor folosind ace comune
- Expunerea la sânge și fluidele corporale ale altor persoane
- Expunerea la anumite substanțe chimice sau toxine
- Antecedente familiale de boli hepatice.

Ingrediente active benefice pentru sănătatea aparatului hepatobiliar

Extracte naturale și aminoacizi 

Silimarina, substanța activă din compoziția plantei de Armurariu (*Silybum marianum*), are proprietăți antioxidante, antivirale și antiinflamatorii.

În compoziția silimarinei se găsesc 3 elemente principale: silibinina, silidianina și silicristina. Stimulează regenerarea hepatocitelor și împiedică epuizarea glutatationului (substanță responsabilă cu detoxifierea).

Anghinarea (*Cynara scolymus*) are calități terapeutice prin efectele sale antioxidante, coleretice, hepatoprotectoare, de stimulare a secreției de bilă și de scădere a lipidelor. Cel mai semnificativ este efectul său benefic asupra ficatului.

Păpădia (*Taraxacum officinale*) este folosită în scop terapeutic pentru a susține sănătatea sistemului digestiv și a aparatului hepatobiliar. Contribuie la o diureză eficientă și ajută la eliminarea produșilor toxici din organism. Contribuie la menținerea valorilor normale ale colesterolului.

Colina ajută la menținerea funcției normale a ficatului și la metabolismul normal al lipidelor și homocisteinei.

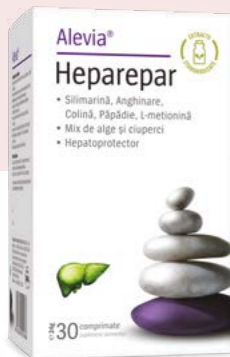
Rostopasca (*Chelidonium majus*) are capacități de reducere a inflamațiilor și rol antiviral, antibacterian și antifugic.

Mixul de alge marine (Kelp, Wakame, Chondrus, Fucus, Chlorella, Spirulina) are efect de detoxifiere puternic la nivelul ficatului prin mecanisme distincte. Are proprietatea de a normaliza nivelul de enzime care se secretă la nivel hepatic și optimizează astfel funcționarea acestuia.

Astaxantina este un pigment carotenoid puternic, ce se găsește în mod natural în alge (*Haematococcus pluvialis*) și animale marine, fiind recunoscută ca unul dintre cei mai puternici antioxidanți din natură, cu efect protector împotriva radicalilor liberi.

L-Arginina este un aminoacid necesar pentru sinteza proteinelor organismului, cu rol detoxifiant și protector hepatic, care ajută la eliminarea amoniacului și a altor toxine din organism. Contribuie la regenerarea ficatului și susținerea funcțiilor hepatice.

L-Metionina este un aminoacid esențial, nu poate fi produs de organismul uman și se asimilează doar prin aport extern. Datorită conținutului de sulf, ajută susținerea sănătății sistemelor cardiovascular, urinar și a aparatului hepatobiliar.



Heparepar

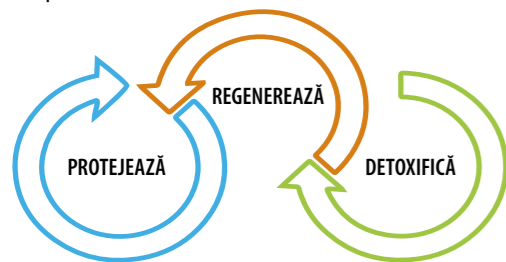
Protejează, regenerează și detoxifică ficatul

Hepatoprotector puternic și complex, cu triplă acțiune, care protejează ficatul, regenerează celulele hepatice și ajută la detoxifierea acestuia.

Heparepar conține un mix sinergic de extracte standardizate din plante, ciuperci, alge, L-Metionină și Colină, în doze optime.

Extractul de Armurariu din formulele Alevia este dublu standardizat, 80% Silimarină și 30% Sibilină. Doza zilnică de Heparepar conține 300mg de extract dublu standardizat de Armurariu.

Formula Heparepar conține 19 ingrediente active: extracte standardizate din plante, ciuperci, alge, L-Metionină și Colină, doze optim, pentru eficiență terapeutică maximă.



Beneficii

- Protejează ficatul de factorii nocivi
- Regenerează celulele hepatice
- Susține funcția de detoxifiere a ficatului
- Stimulează metabolismul grăsimilor la nivel hepatic
- Favorizează producția de bilă
- Redă tonusul și vitalitatea, în caz de oboseală
- Adjuvant în afecțiuni gastrointestinale și în controlul greutateii

Recomandări

- Regenerarea ficatului
- Detoxifiere hepatică
- Hepatită și steatoză hepatică
- Ciroze hepatice

Mod de utilizare

Adulți: 1 comprimat de 2 - 3 ori pe zi, după masă.

Copii cu vârste peste 12 ani: 1 comprimat pe zi, după masă sau la recomandarea specialistului.

Ingrediente active/ 2 comprimate

Extract de Armurariu standardizat 80% silimarină și 30% sibilină	300mg
Extract de Anghinare standardizat 2,5% cinarină	240mg
Colină	200mg
Extract de Păpădie	160mg
Biocomplex de 7 ciuperci (Maitake, Shiitake, Cordyceps, Coama leului, Agaricus blazei, Chaga, Pleurotus)	100mg
L-metionină	100mg
Biocomplex 7 alge marine (Extracte de Chondrus, Kelp, Wakame, Astaxanthin, Fucus, Chlorella și Spirulină)	100mg



În compoziția Silimarinei se găsesc 3 componente principale: **silibinina, silidianina și silicristina**. Dintre acestea, silibinina este cea mai activă și este responsabilă de majoritatea proprietăților terapeutice ale silimarinei. Aceasta protejează ficatul împotriva leziunilor hepatice cauzate de diverse substanțe nocive și sprijină regenerarea acestuia.

Beneficii

- Acțiune regenerantă și protectoare asupra celulelor hepatice
- Formează un scut contra toxinelor și a produșilor chimici care pot afecta ficatul
- Acționează ca un decongestionant hepatic stimulând fluxul biliar și prevenind astfel formarea calculilor biliari și a leziunilor hepatice
- Îmbunătățește sinteza proteică de la nivelul ficatului
- Împiedică absorbția substanțelor hepato-toxice în celulele ficatului: alcool, droguri, substanțe chimice toxice, medicamente, metale grele, pesticide, anticoncepționale
- Reducere nivelul de colesterol rău (LDL) din organism
- Sprijină sănătatea cardiovasculară prin determinarea creșterii colesterolului bun și normalizarea tensiunii arteriale

Silimarină 300mg/ 150mg Silymarin Milk thistle

Protejează structura și funcțiile ficatului

Extractul de Armurariu dublu standardizat 80% Silimarină și 30% Silibină, are un puternic efect antioxidant și contribuie la regenerarea celulelor hepatice.

Recomandări

- Hepatită și afecțiuni hepatice cronice
- Intoxicații
- Dischinezii biliare

Mod de utilizare

Doza recomandată variază în funcție de vârstă sau de afecțiune și se încadrează între 200mg și 400mg/zi, în cure de minimum 3 luni. Silimarină poate fi administrată în scop preventiv - 1 comprimat pe zi.

Ingrediente active/ 1 comprimat/ 1 capsulă

Silimarină 300mg	300mg
Extract de Armurariu standardizat 80% silimarină și 30% silibină	
Silimarină 150mg	150mg
Extract de Armurariu standardizat 80% silimarină și 30% silibină	
Silymarin Milk Thistle 1000mg	250mg
Extract de Armurariu/ Milk thistle corespunzător la 1000mg fruct	

Asocieri Alevia recomandate

Spirulină Bio 1000mg
L-Arginină 1000mg
Ceai hepatic



Digestie ușoară, la 100%

1 Rolul și importanța sistemului digestiv

“Suntem ceea ce mâncăm” se spune în lumea medicală și este recomandat să avem grijă de noi acordând atenție alimentației și sistemului digestiv.

Sistemul digestiv transformă alimentele pe care le consumăm în formele lor cele mai simple, cum ar fi glucoza (zaharurile), aminoacizii (care alcătuiesc proteinele) sau acizii grași (care alcătuiesc grăsimile). Alimentele descompuse sunt apoi absorbite în fluxul sanguin la nivelul intestinului subțire, iar nutrienții sunt transportați către fiecare celulă din organism. Corpul nostru folosește zaharuri, aminoacizi, acizi grași și glicerol pentru a construi substanțele de care avem nevoie pentru energie, creștere și repararea celulelor. Un întreg sistem stă la baza procesării alimentelor consumate pentru a absorbi nutrienții de care avem nevoie.

Sistemul digestiv începe în cavitatea bucală, se continuă în stomac, după care ajunge în intestinul subțire și, mai departe, spre celelalte organe, cum ar fi vezica biliară, pancreasul, ficatul și intestinul gros. Apoi, există un rezervor mare de

microorganisme, cum ar fi bacteriile, în intestinul gros și, într-o măsură mai mică, în restul sistemului nostru digestiv. Se estimează că 100 de trilioane de astfel de microorganisme, reprezentând peste 500 de specii diferite, locuiesc în fiecare intestin normal și sănătos și constituie ceea ce numim **microbiota**.

2 Microbiota intestinală

Microbiota umană este întreaga populație de virusuri, bacterii și microbi din corpul uman. Populația microbiană din tractul gastro-intestinal formează microbiota intestinală. Aceasta este implicată în sănătatea și nutriția umană, în metabolismul medicamentelor, în răspunsurile imune, fiind responsabilă pentru sănătatea generală a organismului. Există mai mulți factori care afectează microbiota intestinală sănătoasă: vârsta, dieta, medicamentele, stresul emoțional.

3 Factorii de risc ce determină apariția problemelor digestive

- Stresul cotidian și lipsa somnului de calitate
- Igiena alimentației (nerespectarea orelor de masă, mâncatul compulsiv, snacking-ul)
- Alimentația predominant procesată industrial, fast food
- Fumatul și alcoolul
- Lipsa variației alimentelor în funcție de sezonitate ("dieta supermarket" de timp mono-aliment)
- Alimente sărace în floră probiotică (carne procesată)
- Medicamente de sinteză care alterează procesele digestive.

4 Afecțiunile digestive

Tratamentul pentru afecțiunile digestive poate fi de vindecare, de ameliorare a disconfortului sau de menținere a sănătății.



Senzația de arsură la nivel gastric se tratează cu:

- mixuri de săruri antiacide care să nu perturbe tranzitul intestinal (hidroxidul de magneziu, bicarbonatul de sodiu, carbonat de calciu)
- plante medicinale (mentă, mușețel, gălbenele, sunătoare).



Senzația de balonare se tratează cel mai frecvent prin:

- consumul de cărbune medicinal care absoarbe bulele de gaz
- extracte de plante cu rol în optimizarea digestiei (fenicul, chimion, cardamom, anason, ghimbir).



Vindecarea **ulcerului** este un proces complex, care presupune:

- folosirea combinațiilor de plante care ajută la formarea unei pelicule la nivelul stomacului, pentru protejarea mucoasei gastrice de acțiunea acidului gastric
- schimbări ale dietei și reducerea factorilor agravanți.



Optimizarea digestiei se realizează cu ajutorul enzimelor digestive. Acestea joacă un rol important în descompunerea macro-nutrienților (proteine, carbohidrați complecși, lipide, fibre insolubile) în micro-nutrienți, elemente care pot fi absorbite la nivelul intestinului subțire (amino-acizi, glucoză, acizi grași).



Gastrita este afecțiunea care apare în urma inflamării mucoasei stomacului.

- Gastrita acută este declanșată brusc și persistă pentru o perioadă scurtă de timp
- Gastrita cronică poate persista ani la rând.

Remedii naturale pentru reducerea simptomelor provocate de gastrită, dar și pentru prevenirea apariției și reparației acesteia:

- ceaiuri din plante medicinale care ajută la ameliorarea simptomelor și la vindecarea mucoasei intestinale: lemn dulce, gălbenele, mușețel
- suc de aloe vera, semințe de in
- magneziu, calciu.



Constipația poate fi ameliorată cu:

- un regim alimentar bogat în fibre vegetale
- ceaiuri medicinale cu efect purgativ (coada-șoricelului, urzică, fenicul, gălbenele).



Atunci când te confrunți cu **diareea**, sunt foarte importante:

- ceaiurile de mentă, ghimbir, mușețel
- alimentele blânde pentru stomac (pui, curcan, rădăcinoase) și alimente BRATY (banane, mere coapte, orez, pâine prăjită, iaurt degresat).

Ingrediente active benefice pentru sănătatea digestiei

Minerale



Magneziul are efect de scădere a acidității, protejând mucoasa esofagului, stomacului și duodenului de acțiunea acidă a sucului gastric. Hidroxidul de magneziu este un antiacid cu acțiune intensă, rapidă și de durată relativ scurtă; acționează asupra mușchilor din interiorul aparatului digestiv, astfel încât are o acțiune directă asupra digestiei.

Calciul este un mineral cu efect antiacid rapid, care se folosește în combinațiile de antiacide pentru a combate efectul purgativ al magneziului și pentru a menține un tranzit intestinal normal.

Extracte naturale și enzime digestive



Sunătoarea (*Hypericum perforatum*) este folosită pentru dureri stomacale, detoxifierea ficatului și prevenirea problemelor digestive.

Ghimbirul (*Zingiber officinale*) este utilizat de mai bine de 200 de ani pentru tratarea indigestiei și a crampelor stomacale.

Mușețelul (*Chamomilla recutita*) are un efect favorabil împotriva crampelor și diareei. Totodată, poate preveni apariția unor probleme gastrointestinale.

Feniculul (*Foeniculum vulgare*) este bogat în Vitaminele C și B, susține digestia prin buna funcționare a ficatului și a splinei, reducând balonarea provocată de bacterii.

Mentă (*Mentha piperita*) ajută la ameliorarea problemelor de secreție biliară, digestie lentă sau flatulență. Uleiul de mentă are efect antiinflamator și antibacterian la nivelul mucoasei digestive și ajută la calmarea iritației provocate de aciditatea sucului gastric.

Pancreatina este un amestec de enzime digestive produs de celulele exocrine ale pancreasului (amilază, protează, lipază) și are rol în digestia alimentelor complexe. Suplimentarea cu pancreatină este necesară în cazul disfuncțiilor pancreatice (secreție insuficientă) sau în cazul alimentației excesive repetate.

Este asociată indigestiilor funcționale în legătură cu deficitul enzimatic (medicamente alopat, diabet, boală hepatică etc.) și tratamentul în sindromul de malabsorbție (absorbție deficitară a nutrienților) cauzat de insuficiența pancreatică, de înaintarea în vârstă și de alterarea microbiomului intestinal.

Enzimele digestive (celulază, glucoamilază, α -galactozidază, lactază, amilază, protează, lipază, invertază, bromelaină) rezistă la PH-ul gastric și au rol în optimizarea și susținerea procesului complex de digerare a alimentelor.

Bromelaina și papaina extrase din ananas și papaya sunt enzime de origine naturală cu acțiune digestivă a proteinelor din carne, a fibrelor și amidonului din leguminoase și cereale, a grăsimilor animale etc.

Extractul purificat de bilă bovină completează cantitatea de acizi și săruri biliare și, în același timp, îmbunătățește drenarea și eliminarea bilei. Ușurează digestia grăsimilor deoarece stimulează activitatea enzimelor intestinale și pancreatice.



EnzimDigest

Digestie ușoară

Comparație complexă de 9 enzime digestive naturale, pancreatină în concentrație mare, extracte de bilă bovină și ghimbir. O singură capsulă asigură 50mg de extract de bilă bovină.

Beneficii

- Asigură o bună funcționare a sistemului digestiv și o absorbție corectă a nutrienților
- Ajută la desfacerea și eliminarea bulelor de gaz
- Crește motilitatea intestinului gros
- Susține secreția biliară hepatică normală și implicit o bună digestie a lipidelor (grăsimilor animale)

Recomandări

- Senzația de balonare permanentă (înainte sau după masă)
- Senzație de sațietate precoce și stare de greutate în zona abdominală
- Oboseală cronică, dificultăți de a dormi, stres cronic cu dezordine alimentară

Ingrediente active/ capsulă

Pancreatină (amilază, protează, lipază)	250mg
Enzime digestive (celulază, glucoamilază, α-galactozidază, lactază, amilază, protează, lipază, invertază, bromelaină)	70mg
Extract de Bilă Bovină	50mg
Extract de Ghimbir	25mg

Mod de utilizare

Copii peste 6 ani și adulți: 1 capsulă în timpul mesei sau după masă.

Asocieri Alevia recomandate

Ceai digestiv
Ceai hepatobiliar



Complex gastric

Ameliorarea rapidă a arsurilor gastrice

Antiacid pe bază de calciu, magneziu și ulei de mentă sub formă de comprimate masticabile, cu efect imediat.

Beneficii

- Neutralizează aciditatea sucului gastric, permițând activarea enzimelor digestive
- Contribuie la menținerea sănătății sistemului digestiv
- Contribuie la funcționarea normală a enzimelor digestive
- Are rol în protejerea mucoasei gastrice
- Contribuie la menținerea normală a apetitului

Ingrediente active/ comprimat

Calciu (carbonat de calciu 555 mg)	200mg
Magneziu (carbonat de magneziu 11 mg)	3mg
Ulei esențial de Mentă	2,6mg

Mod de utilizare

1 comprimat masticabil de 3 ori pe zi.

Recomandări

- Gastrită acută, gastrită cronică, reflux gastroesofagian, ulcer gastric, ulcer duodenal, balonări
- Hiperaciditate, tradusă prin pirozis
- Balonare postprandială, senzație de jenă sau greutate în epigastru

Asocieri Alevia recomandate

Ceai mușețel
Ceai gastric



Sirop laxatin

Funcționarea normală a tractului intestinal

Beneficii

- Contribuie la funcționarea normală a sistemului digestiv
- Stimulează creșterea florei micro-intestinale
- Activitate antibacteriană
- Susține apetitul, digestia și excreția

Recomandări

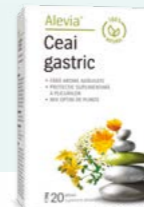
- Constipație, scaune neregulate, tulburări de tranzit intestinal
- Hemoroizi, colon iritabil
- Flatulență, spasme abdominale
- Digestie incompletă, indigestie

Ingrediente active/ 10ml

Extract de Smochin	192mg
Extract de Prun	192mg
Extract de Nalbă-mare	102,66mg
Extract de Fenicul	102,66mg

Mod de utilizare

Copii 3 - 6 ani: 1 linguriță de 3 ori pe zi (15ml)
Copii 7 - 14 ani: 1 lingură de 2 ori pe zi (20ml)
Copii de peste 14 ani și adulți: 3 linguri pe zi (30ml).



Ceai gastric

Efect calmant la nivel digestiv

Beneficii

- Susține sănătatea stomacului
- Contribuie la funcționarea normală a enzimelor digestive
- Ajută la protejerea mucoasei gastrice
- Contribuie la menținerea normală a apetitului

Recomandări

- Gastrite, duodenite, ulcer gastroduodenal
- Balonări

Ingrediente active

Sunătoare	25%
Roiuță	20%
Coadă-șoricelului	20%
Gălbenele	15%
Obligeană	10%
Lemn-dulce	10%

Mod de utilizare

Adulți: 2 - 3 căni pe zi. Dacă este nevoie, se poate face o cură de 4 - 6 săptămâni.

Asocieri Alevia recomandate

Complex gastric
Ceai mușețel



Ceai digestiv

Digestie ușoară

Beneficii

- Susține sănătatea sistemului digestiv
- Contribuie la funcționarea normală a enzimelor digestive
- Ajută la protejerea mucoasei gastrice

Recomandări

- Gastrite, duodenite, ulcer
- Balonări, senzația de prea-plin după mese
- Digestie lentă, stări de greață

Ingrediente active

Mușețel	12%
Mentă	12%
Salvie	10,15%
Busuioc	10,15%
Anason	10,14%
Fenicul	10,14%
Coriandru	10,14%
Chimion	10,14%
Coadă-șoricelului	10,14%
Gălbenele	5%

Mod de utilizare

Adulți: 3 - 4 căni pe zi, după masă, în cure de 6 - 8 săptămâni.



Slăbește sănătos, la 100%

1 Toxinele și efectul acumulării lor în organism

Obiceiurile alimentare ale vieții moderne conduc la acumularea de toxine în organism, iar reacțiile nocive ale acestora le putem observa în micile neplăceri cotidiene:

- Oboseală și insomnie
- Scăderea rezistenței la stres
- Acumulare de kilograme nedorite, retenție de apă în țesuturi
- Migrene și probleme digestive
- Dureri musculare și articulare
- Halitoză, erupții cutanate.

Toxinele au origine internă și externă:

- Toxinele interne, numite și endogene, reprezintă reziduuri generate natural de organism.
- Toxinele externe, numite și exogene, provin din afara corpului și ajung în organism prin respirație, ingerare și contact cu pielea.

2 Detoxifierea și curele de detoxifiere

Procesul natural prin care organismul elimină toxinele din corp prin sânge, ficat, plămâni și intestine se numește în mod sugestiv detoxifiere. Tractul nostru digestiv, rinichii, pielea, plămâni, sistemul limfatic și ficatul sunt responsabile de descompunerea toxinelor. Dacă una dintre aceste căi de "curățare" a organismului funcționează necorespunzător, atunci efortul pentru eliminarea toxinelor este îngreunat.

Detoxifierea este un proces complex, care începe cu o alimentație sănătoasă și se completează cu hidratare suficientă, odihnă și suplimente care ajută organismul să elimine toxinele.

Specialiștii recomandă ca detoxifierea să fie făcută în perioadele:

- **cu consum redus de calorii**, pentru a normaliza ponderal corpul (cure de slăbire)
- **corespondente cu ritmul naturii** (primăvara și toamna).

Extractele standardizate cu rol antioxidant sunt extrem de importante în procesul de detoxifiere deoarece au capacitatea de a neutraliza toxinele din organism și de a grăbi reciclarea acestora prin intermediul ficatului.

3 De ce cura de detoxifiere și cura de slăbit (dieta alimentare) se fac împreună?

Regimul de detoxifiere și cel de slăbit sunt diferite.

Detoxifierea presupune curățarea organismului de toxine și ușoara reducere a greutateii prin eliminarea surplusului de apă.

Curile de slăbire implică stimularea metabolismului și arderea grăsimilor, determinând scăderea în greutate, dar păstrarea în organism a toxinelor depozitate la nivelul țesutului adipos. Pentru a proteja organismul de aceste toxine, va fi din nou stimulată producția de țesut adipos, pentru a "îmbrăca" aceste toxine, generând astfel efectul yo-yo.

Curile de slăbit și detox sunt procese diferite și este recomandat să fie ținute în paralel, deoarece au efecte complementare. Combinarea curilor de detox cu cele de slăbire are scopul de a facilita eliminarea toxinelor și a grăsimilor într-un mod sănătos, fără efect yo-yo.

Rolul curilor de detoxifiere și slăbire:

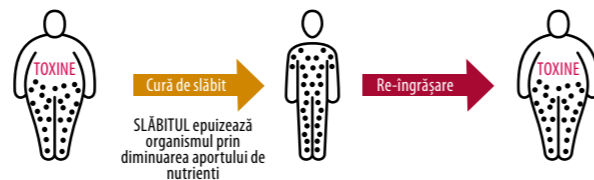
- Creșterea vitalității și energiei
- Slăbirea sănătoasă, întărirea imunitară
- Îmbunătățirea aspectului pielii și părului
- Scăderea tensiunii arteriale
- Remineralizarea organismului
- Reechilibrarea nivelului de cortizol (hormonul stresului).

Cură de slăbit fără detoxifiere

Țesutul adipos înglobează o parte din toxine, pentru a proteja organismul

Stimularea metabolismului și arderea grăsimilor -toxinele nu sunt eliminate și rămân în concentrație și mai mare

Organismul reacționează la numărul crescut de toxine și stimulează producția de țesut adipos, pentru protejarea organismului



Cură de slăbit cu detoxifiere

Țesutul adipos înglobează o parte din toxine, pentru a proteja organismul

Toxinele sunt eliminate odată cu arderea grăsimilor

Organism mai sănătos - mai puțină grăsime, mai multă masă musculară - FĂRĂ re-îngrășare



Ingrediente active benefice pentru detoxifierea și stimularea metabolismului

Extracte standardizate și aminoacizi



Guarana (Paullinia cupana) ajută la suprimarea poftelor de mâncare și la consumul unui număr mai mic de calorii pe zi. Stimulează organismul și ajută la arderea mai rapidă a calorilor.

Extractul de Fucus (Fucus vesiculosus) standardizat 20% fucoidan, are un conținut mare de fibre, iod și fucoxantini și reduce pofta de mâncare și ajută digestia.

Extractul de Ceai verde (Camellia sinensis) conține o cantitate foarte mare de polifenoli, care au un puternic efect antioxidant. Susține eficient procesul de ardere a grăsimilor corporale.

Garcinia (Garcinia cambogia) este în mod natural bogată în acid hidroxicitric (HCA), un compus cu rol esențial în reglarea apetitului și de inhibare a acumulării de grăsime. Sinergia acestor două acțiuni face din garcinia un aliat de succes, indispensabil pentru slăbire.

Extractul de Ananas (Ananas comosus) este foarte bogat în bromelaină care facilitează secreția gastrică, are proprietăți antiinflamatorii și poate juca un rol important în optimizarea digestiei. De asemenea, ananasul are și efect diuretic.

Chlorella (Chlorella vulgaris) are capacitatea de a elimina toxinele de la nivelul rinichilor și ficatului și ajută la funcționarea optimă a acestora.

Silimarina are capacitatea extraordinară de a încetini viteza de absorbție a substanțelor toxice de către ficat, stimulând regenerarea celulelor ficatului și fluxul biliar. Împiedică pătrunderea în organism a unor substanțe hepatotoxice: alcool, substanțe chimice toxice, medicamente.

Spirulina (Spirulina platensis) este eficientă în reducerea greutateii corporale deoarece are abilitatea de a accelera metabolismul. Este un ajutor important, mai ales la începutul dietelor, deoarece suprimă apetitul și împiedică acumularea de țesut adipos (cu tropism pentru grăsimea care se depune în zona abdominală).

Anghinarea (Cynara scolymus) ajută la curățarea și detoxifierea organismului prin protejarea și regenerarea ficatului. De asemenea, susține funcția renală care extrage toxinele din sânge.

Păpădia (Taraxacum officinale) contribuie la o diureză eficientă. Ajută la eliminarea produșilor toxici din organism și la menținerea valorilor normale ale colesterolului.



Silfide Complex de slăbit forte cu Fucoïdan

Reduce apetitul și intensifică metabolismul

Formula conține extracte standardizate în multiple substanțe active care susțin, în mod sănătos, procesul natural de scădere în greutate și detoxifierea organismului.

O abordare sănătoasă implică, pe lângă suplimentele naturale Silfide, un regim alimentar echilibrat, exerciții fizice și nelipsita doză de ambiție.

4 Pași pentru un stil de viață sănătos:

- 1 Alimentație sănătoasă și echilibrată
- 2 Mișcare și exerciții fizice zilnice
- 3 Odihnă 8 - 9 ore de somn pe noapte
- 4 Susținerea organismului cu suplimente alimentare

Silfide Complex de slăbit forte cu Fucoïdan conține **7 extracte standardizate din plante sinergice** care te ajută să slăbești natural, îți dau energie și poftă de viață, fără a crea dependență.

Beneficii

- Reduce pofta de mâncare și oferă senzația de sațietate
- Intensifică metabolismul și ajută la arderea grăsimilor
- Reduce depozitele de grăsimi, celulită și țesutul adipos
- Stimulează digestia
- Ajută la eliminarea toxinelor din organism
- Susține sănătatea tractului intestinal
- Mărește tonusul și vitalitatea

Recomandări

- Slăbire, remodelare corporală, celulită
- Obezitate
- Poftă de mâncare excesivă

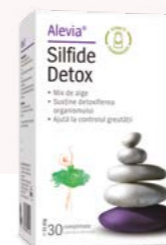
Ingrediente active/ 4 comprimate

Extract 25:1 de Garcinia standardizat 50% acid hidroxicitric	720mg
Extract 20:1 de Ceai Verde standardizat 98% polifenoli, 75% catehine, 40% epigalat-catehin-galat (EGCG) și maximum 0,5% cafeină	400mg
Extract de Fucus standardizat 20% fucoïdan	240mg
Extract de Guarana standardizat 17% cafeină	140mg
Chlorella ecologică standardizată minimum 50% proteine	20mg
Extract 17:1 de Scorțoșoară standardizat 20% polifenoli, maximum 0,1% cumarine	20mg
Extract 12:1 de Ananas	20mg

Mod de utilizare

Adulți: 2 - 4 comprimate pe zi, cu minimum 1 oră înainte de masă și până la ora 18:00.

Asocieri Alevia recomandate
 Silfide Detox
 Detoxi Complet



Silfide Detox

Detoxifierea organismului

Mixul Alevia de 7 alge este conceput pentru echilibrarea sistemului endocrin și eliminarea toxinelor din organism.

Beneficii

- Susține detoxifierea organismului
- Susține tonusul și vitalitatea
- Scade pofta de mâncare
- Combate eficient tulburările digestive
- Contribuie la buna funcționare a glandei tiroide, datorită conținutului mare de iod

Recomandări

- Slăbire și detoxifiere
- Celulită
- Obezitate
- Poftă de mâncare excesivă

Ingrediente active/ comprimat

Spirulină standardizată 60% proteine	125mg
Extract 10:1 de Kelp	100mg
Extract 10:1 de Chondrus	100mg
Extract 10:1 de Wakame	75mg
Chlorella ecologică standardizată minimum 50% proteine	50mg
Extract de Astaxanthin standardizat 2,5% astaxantină	25mg
Extract de Fucus standardizat 20% fucoïdan	25mg

Mod de utilizare

Copii cu vârste de peste 12 ani: 1 - 2 comprimate pe zi, după masă.
Adulți: 3 - 4 comprimate pe zi, după masă.

Asocieri Alevia recomandate
 Silfide Complex de slăbit forte cu Fucoïdan
 Beauty HyaluCollagen Solubil



Silfide Fitness

Reduce apetitul și intensifică metabolismul

Silfide Fitness este un produs de slăbit inovator, cu formulă solubilă și asimilare rapidă. Conține ingrediente atent selecționate care ajută organismul în lupta cu kilogramele în plus.

Beneficii

- Intensifică metabolismul ajutând la arderea grăsimilor
- Scade pofta de mâncare și oferă senzația de sațietate
- Stimulează digestia asigurând o asimilare corectă a nutrienților
- Detoxifică organismul, conferă vitalitate și o stare de bine

Recomandări

- Slăbire, remodelare corporală, celulită
- Obezitate
- Poftă de mâncare excesivă

Ingrediente active/ plic

Extract de Garcinia standardizat 50% acid hidroxicitric	720mg
Extract de Acai standardizat 2% polifenoli	250mg
Extract de Ananas	200mg
Extract de Guarana standardizat 16% cafeină	100mg

Mod de utilizare

Adulți: 1 plic pe zi, după micul dejun. Se golește conținutul plicului într-un pahar, se toarnă 100ml apă, se amestecă și se bea imediat.

Asocieri Alevia recomandate
 Ceai pentru slăbit
 Detoxi Complet
 Beauty HyaluCollagen Solubil



Detoxi complet

Detoxifiere și vitalitate

Formula Alevia este complexă și oferă detoxifierea completă a organismului, asigurând necesarul de energie în perioade de diete și îmbunătățind digestia.

- Conține Spirulină și Chlorella, care sunt esențiale pentru **detoxifiere** prin chelatarea și eliminarea toxinelor din organism, mai ales la populația din orașele mari cu nivel de poluare ridicat.
- Conține Anghinare, Armurariu, Mix de Ciuperci și L-metionină care sunt **detoxifiante**, în special la nivel hepatic.
- Anghinarea ajută digestia și este drenor biliar, favorizând **emulsionarea și descompunerea grăsimilor**.

Mixul de ciuperci (Maitake, Shiitake, Cordyceps sinensis, Coama leului, Agaricus blazei, Chaga, Pleurotus) din Detoxi complet are un conținut ridicat de beta-glucați care ajută la optimizarea tranzitului intestinal. Beta-glucații din ciuperci sunt nedigerabili, ceea ce înseamnă că trec prin tot tractul digestiv fără a fi absorbiți, antrenând transportul excesului de lipide.

Beneficii

- Susține funcția de detoxifiere a ficatului și a organismului
- Susține digestia și ajută în controlul greutateii
- Redă tonusul și vitalitatea, în caz de oboseală
- Favorizează producția de bilă
- Reglează tranzitul intestinal

Recomandări

- Detoxifierea organismului
- Afecțiuni hepatice
- Oboseală cronică
- Imunitate scăzută, convalescență, astenie

Ingrediente active/ 2 comprimate

Extract de Anghinare standardizat 2,5% cinarină	200mg
Extract de Armurariu standardizat 80% silimarină și 30% silibină	180mg
Spirulină standardizată 60% proteine	120mg
Chlorella ecologică standardizată min. 50% proteine	120mg
Mix de ciuperci	100mg
Extract de Păpădie	100mg
Colină	100mg
Extract de Busuioc standardizat 2% acid ursolic	60mg
Extract de Cimbru	60mg
L-metionină	60mg

Mod de utilizare

Copii cu vârste peste 12 ani: 1 comprimat pe zi, după masă.
Adulți: 1 comprimat de 2 ori pe zi, după masă.

Asocieri Alevia recomandate

Silfide Complex de slăbit forte cu Fucoïdan
Beauty HyaluCollagen Solubil



Spirulină Bio 1000mg/ 500mg

Susține tonusul și vitalitatea

Spirulina Bio Alevia este 100% naturală, fără excipienți, standardizată în minimum 65% proteine. Provine din agricultura ecologică care combină cele mai bune practici de mediu și conservarea resurselor naturale, în conformitate cu standardele europene de calitate.

Spirulina este un antioxidant bogat în substanțe nutritive – oferă peste 100 de nutrienți, inclusiv aminoacizi, minerale, oligoelemente (calciu, fosfor, magneziu, fier, zinc, cupru, mangan, crom, sodiu, potasiu și seleniu), enzime și vitamine (A, D, E, B1, B2, B3, B6, B7, B8 și K).

Beneficii

- Susține tonusul și vitalitatea
- Susține detoxifierea organismului
- Ajută în curele de slăbire prin inhibarea poftei de mâncare
- Reduce simptomele alergice
- Ajută la controlul zahărului din sânge
- Întărește sistemul imunitar

Recomandări

- Cure de detoxifiere și slăbire
- Oboseală cronică
- Imunitate scăzută, convalescență, anemie, astenie, malnutriție
- Hepatite cronice, ciroze, gastrite
- Îmbătrânire prematură

Asocieri Alevia recomandate

Silfide Complex de slăbit forte cu Fucoïdan
Beauty HyaluCollagen Solubil

Recomandări pentru utilizarea spirulinei:

- Adulți: 2,4 - 3g/ zi
 - Copii: 0,6 - 1,2g/ zi
 - Sportivi: maximum 10g/ zi
 - Femei însărcinate: 1g/ zi
 - Pentru cei care au colesterolul mărit se recomandă 1 - 8g/ zi
 - Pentru a ține glicemia sub control, doza este de 2,4g/ zi
 - Pentru persoanele ce suferă de steatoză (ficat gras), sunt recomandate 4,5g/ zi
- Recomandăm administrarea în cure de 3 luni, cu pauze de 15 sau chiar 30 de zile între ele și un consum regulat de lichide, minimum 2 litri pe zi, pentru a permite absorbția nutrienților.

Ingrediente active/ comprimat

Spirulină Bio 1000mg

Spirulină din cultură ecologică standardizată minimum 65% proteine	1000mg
--	--------

Spirulină Bio 500mg

Spirulină din cultură ecologică standardizată minimum 65% proteine	500mg
--	-------

Mod de utilizare

Spirulină Bio 500mg - 2 comprimate de 2 - 3 ori pe zi.
Spirulină Bio 1000mg - 1 comprimat de 2 - 3 ori pe zi.
Se recomandă cure de minimum 3 luni, cu pauză de 2 săptămâni.



Fericire în cuplu, la 100%

Echilibrul emoțional și fericirea cuplurilor se află în strânsă legătură cu sănătatea vieții sexuale. Vârsta, problemele cotidiene și oboseala pot afecta acest fragil echilibru, dar cu ajutorul unui stil de viață sănătos și o nutriție bogată în elemente de susținere, cuplurile se pot bucura de intimitate la orice vârstă.

1 Sprijin sexual pentru bărbați și femei

- Sănătatea funcției sexuale depinde de bunăstarea aparatului circulator și cardiovascular. Un stil de viață sănătos va menține un flux sanguin corespunzător. Renunțarea la fumat, limitarea sau eliminarea consumului de alcool, creșterea activității fizice și o dietă sănătoasă și echilibrată pot asigura plăcere în viața sexuală.
- Pe măsură ce o femeie înaintază în vârstă, libidoul scade încet, iar menopauza este un prag important care poate determina stări de disconfort și apetit sexual modificat. Pentru femeile de peste 50 de ani, la menopauză, bufeurile și schimbările de dispoziție pot sta în calea plăcerii sexuale.

2 Intimitatea emoțională

Indiferent dacă doar unul dintre parteneri prezintă dificultăți în viața sexuală, ambii parteneri au de-a face cu schimbări care au impact asupra intimității.

Empatia, ascultarea, comunicarea și conectarea sunt cele mai bune soluții pentru fericirea cuplului și depășirea oricărei situații neplăcute.

3 Cauzele disfuncțiilor erectile

Obținerea unei erecții necesită coordonare între mai multe sisteme ale corpului, astfel cauza disfuncției erectile poate fi biologică, psihologică sau mixtă.

Cauzele biologice ale disfuncției erectile includ tulburări hormonale, vasculare și neurologice.¹

- **Bolile cardiovasculare** reprezintă până la 80% din cazurile de disfuncție erectilă. Ateroscleroza împiedică fluxul sanguin către zona genitală, iar bolile cardiovasculare și hipertensiunea contribuie la disfuncția endotelială, cel mai frecvent mecanism care contribuie la disfuncția erectile.
- **Declinul nivelurilor hormonale** care apare odată cu înaintarea în vârstă, este asociat cu disfuncția erectilă. (ex: testosteronul și dehidroepiandrosteronul- DHEA)
- **Diabetul** afectează sistemul nervos, ducând la disfuncție erectilă.²
- **Prostata mărită** poate cauza disfuncția erectilă și libidoul scăzut.
- Disfuncția erectilă poate apărea ca reacție adversă la medicamente, inclusiv antihistaminice, benzodiazepine și antidepresive triciclice.

Cauzele psihologice, cum ar fi depresia, anxietatea, stresul, stima de sine scăzută pot contribui la disfuncția erectilă.³ În cazul bărbaților tineri cauzele psihologice pot provoca disfuncția erectilă intermitentă, în timp ce bărbații mai în vârstă cu disfuncție erectilă au frecvent un amestec de cauze psihologice și biologice.

1 Martínez-Salamanca, J.I., González, J., Ramírez, P., Angulo, J. (2015). Vascular Erectile Dysfunction. In: Lanzer, P. (eds) PanVascular Medicine. Springer, Berlin, Heidelberg. Management of erectile dysfunction. Am Fam Physician. 2010 Feb 1;81(3):305-12. PMID: 20112889.

2 ACCORD Study Group, Ginsberg HN, Elam MB, Lovato LC, Crouse JR 3rd, Leiter LA, Linz P, Friedewald WT, Buse JB, Gerstein HC, Probstfield J, Grimm RH, Ismail-Beigi F, Bigger JT, Goff DC Jr, Cushman WC, Simons-Morton DG, Byington RP. Effects of combination lipid therapy in type 2 diabetes mellitus. N Engl J Med. 2010 Apr 29;362(17):1563-74.

3 NIH Consensus Statement 1992 Dec 7-9;10(4):1-31.

4 Cauzele libidoului scăzut la femei

- **Afecțiunile medicale** și tratamentele aferente pot provoca scăderea apetitului sexual. Multiple boli (diabet, hipertensiune, colesterol crescut) sau intervenții chirurgicale pelvine (histerectomia) pot afecta vasele sanguine, diminuând astfel fluxul de sânge către organele sexuale, îngreunând excitarea și determinând o dorință sexuală scăzută. Tulburările glandei tiroide pot, de asemenea, să scadă libidoul.
- **Modificările hormonale** pot influența negativ libidoul. În timpul menopauzei nivelul de estrogen scade, determinând un interes scăzut pentru sex și lipsa lubrifierii țesuturilor vaginale. Modificările hormonale din timpul sarcinii, după naștere și în timpul alăptării pot perturba viața sexuală.
- **Echilibrul emoțional** este una dintre condițiile esențiale pentru o viață intimă împlinită. Există mai multe cauze psihologice care conduc la scăderea apetitului sexual, cum ar fi:
 - anxietate, depresie, stimă de sine scăzută, probleme de cuplu
 - epuizarea fizică și psihică
 - consecințe ale unui abuz fizic sau sexual.

5 Pași pentru o viață sexuală sănătoasă

- Odihnește-te! Schimbă ora de somn.
- Aleargă! Exercițiile fizice zilnice fac minuni pentru viața sexuală. În timpul mișcării se eliberează endorfina, hormonul fericirii.
- Acceptă schimbările corpului odată cu vârsta. Scăderea apetitului sexual și a performanțelor sunt realități pentru ambele sexe.
- Evită rutina: învață tehnici de masaj sexual, schimbă locul, ambianța, ora "obișnuită".
- Conștientizează că partenerul/ partenera poate avea zile mai proaste. Comunică în mod deschis cu partenerul.

Ingrediente active benefice pentru sănătatea sistemului reproducător feminin și masculin

Vitamine, minerale și extracte naturale 

Maca (*Lepidium meyenii*) conține acizi grași, calciu, vitaminele B1, B2, B12, proteine și nutrienți cu rol benefic în menținerea energiei sexuale și a vitalității. **Pentru bărbați** ajută la menținerea sănătății sistemului reproducător, îmbunătățind calitatea lichidului seminal. Susține erecțiile puternice, de durată și ajută la menținerea unei plăceri sexuale îndelungate și intense. În cazul femeilor, pe lângă susținerea sănătății sistemului reproducător, revigorează și energizează organismul, îmbunătățește atracția sexuală și crește libidoul.

Ginsengul siberian (*Eleutherococcus senticosus*) contribuie la creșterea energiei fizice și a vitalității, optimizând activitatea mentală. Susține o viață sexuală normală și erecții puternice, de durată. Poate fi utilizat și de către femei pentru susținerea atracției sexuale și creșterea libidoului.

Ginseng chinezesc (*Panax Ginseng*) ajută la adaptarea mentală la stres, susține o viață sexuală normală și energizează organismul.

Damiana (*Turnera difusa*) este recomandată ca adjuvant în infertilitatea feminină și masculină. Pentru femei ajută în caz de tulburări ale ciclului menstrual, precum și la îmbunătățirea stării emoționale în caz de anxietate sau depresie.

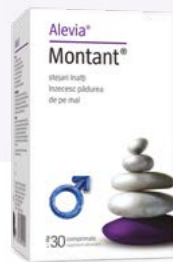
Ginkgo biloba contribuie la creșterea fluxului sanguin și a biodisponibilității oxidului nitric la nivelul mușchilor vasculari netezi ai organului genital bărbătesc.

Zincul este implicat în aproape fiecare aspect al reproducerii masculine, inclusiv metabolismul testosteronului, formarea spermei și motilitatea spermatozoizilor.

Seleniul contribuie la reglarea unor enzime care controlează activitatea hormonală din organism, susținând spermatogeneza și funcția glandei tiroide.

Palmierul pitic (*Saw Palmetto*) are acțiune diuretică, antiseptică urinară, relaxantă și sedativă. Este un agent endocrin, agent anabolic și tonic al sistemului genito-urinar bărbătesc.

Colții-babei (*Tribulus terrestris*) are un rol important în sănătatea tractului genito-urinar. Acțiunea sa diuretică ajută la reducerea volumului urinar rezidual. Are proprietăți antibacteriene, prevenind astfel infecțiile urinare. Este un reputat afrodisiac.



Montant

Stimulează potența

Formula unică se adresează bărbaților cu o viață sexuală normală, pentru mai multă plăcere, împlinire și rezultate sexuale remarcabile, precum și celor care nu sunt mulțumiți de viața lor sexuală.

Beneficii

- Stimulează natural potența și crește performanțele sexuale
- Are rol de intensificare a libidoului, a dorinței sexuale și a senzațiilor resimțite
- Crește cantitatea de testosteron
- Oferă senzația de putere și virilitate

Recomandări

- Libidou scăzut, impotență
- Infertilitate, disfuncții sexuale, erectile, ejaculare precoce

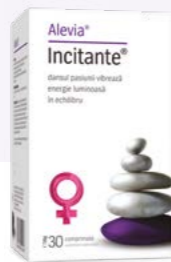
Ingrediente active/ 2 comprimate

Extract de Maca	400mg
Extract de Ginseng siberian standardizat 0,4% eleutherozide	300mg
Extract de Damiana	200mg
Extract de Ginkgo biloba standardizat 24% ginkgoflavone și 6% lactone terpenice	80mg

Mod de utilizare

1 comprimat de 2 ori pe zi, dimineața și la prânz. Se poate folosi și doar ocazional, 2 comprimate cu 3 ore înainte de actul sexual. Administrarea zilnică are efecte maxime pentru performanța masculină. A nu se depăși 2 comprimate pe zi.

Asocieri Alevia recomandate
Zinc Optim 25mg
Detenso Stresalin Plus



Incitante

Stimulează viața sexuală

Se adresează în special femeilor, pentru energizare, stimularea vieții sexuale și adaptarea la stres.

Beneficii

- Ajută la menținerea atracției și a energiei sexuale normale
- Energizează, revigorează și ajută adaptarea organismului la stres și oboseală
- Contribuie la funcționarea normală a metabolismului energetic

Recomandări

- Creșterea dorinței sexuale, reglarea hormonilor
- Perimenopauză, menstruații neregulate, menopauză
- Stres, anxietate, tristețe, emotivitate

Ingrediente active/ 2 comprimate

Extract de Maca	500mg
Extract de Ginseng siberian standardizat 0,4% eleutherozide	300mg

Mod de utilizare

1 comprimat de 2 ori pe zi, preferabil pe stomacul gol.

Asocieri Alevia recomandate
Detenso Stresalin Plus
Magneziu Citrat



Maca

Afrodiziac pentru ambele sexe

Beneficii

- Menține atracția și energia sexuală în cuplu
- Menține libidoul și stimulează ovulația
- Susține spermatogeneza și funcția erectilă
- Are efect puternic adaptogen și energizant
- Îmbunătățește calitatea lichidului seminal

Recomandări

- Infertilitate, disfuncție erectilă, libidou scăzut
- Menopauză, perimenopauză și sindrom premenstrual
- Oboseală cronică și astenie sexuală

Ingrediente active/ 4 comprimate

Extract de Maca	1000mg
-----------------	--------

Mod de utilizare

2 comprimate de 2 ori pe zi, dimineața și la prânz.

Asocieri Alevia recomandate
Ginseng siberian
Ginseng



Ginseng siberian

Susține o viață sexuală normală

Beneficii

- Îmbunătățește funcția erectilă
- Crește nivelul de testosteron
- Contribuie la creșterea nivelului de energie și vitalitate
- Susține activitatea fizică, mentală și o viață sexuală normală

Recomandări

- Libidou scăzut
- Infertilitate, impotență
- Disfuncții sexuale, erectile, ejaculare precoce

Ingrediente active/ comprimat

Extract de Ginseng-siberian standardizat 0,4% eleutherozide	250mg
---	-------

Mod de utilizare

1 comprimat de 2 ori pe zi, dimineața și la prânz.

Asocieri Alevia recomandate
Magneziu Citrat
Ginseng



ProtratoSan

Sprjină urinarea sănătoasă și inhibarea inflamației prostatei

Beneficii

- Protejează împotriva nivelului excesiv de estrogen
- Reglează dimensiunea și structura prostatei
- Inhibă modificările nedorite ale diviziunii celulare
- Susține tipare și flux urinar sănătos
- Susține activitatea sexuală normală la bărbați

Recomandări

- Prostatită cronică și acută, prostată mărită
- Hiperplazia benignă de prostată
- Afecțiuni ale funcției reproductive

Ingrediente active/ capsulă

Extract de Palmier-pitic standardizat 25% acizi grași	200mg
Extract de Urzică	50mg
Extract de In standardizat 20% lignani	40mg
Extract de Colții-babei standardizat 40% saponine	25mg

Mod de utilizare

1 - 2 capsule pe zi. Produs destinat bărbaților.

Asocieri Alevia recomandate
Vitamina C Retard 1000mg
Seleniu Natural 200µg



Echilibrul hormonal și frumusețe, la 100%

1 Ce este Menopauza?

Menopauza este un proces inevitabil și natural în viața tuturor femeilor și debutează în jurul vârstei de 50 de ani. Tranziția la menopauză marchează sfârșitul anilor de fertilitate și poate cauza disconfort fizic și emoțional din cauza fluctuațiilor hormonale. Este determinată de declinul natural al hormonilor de reproducere, estrogen și progesteron.

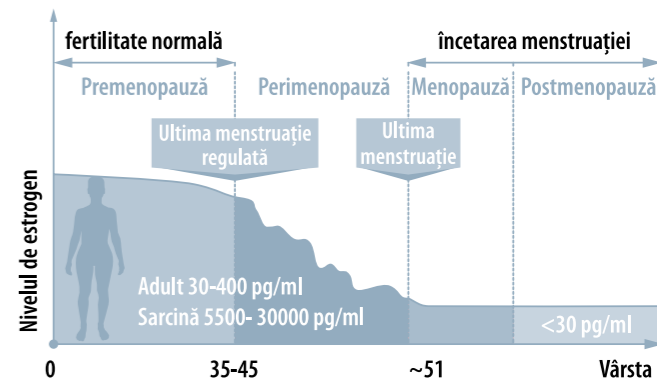
2 Impactul estrogenilor în organism se exercită asupra:

- **scheletului** prin menținerea sănătății și densității oaselor și gestionarea metabolismului calciului în organism
- **metabolismului lipidic** prin menținerea nivelului normal al colesterolului în sânge și metabolismul grăsimilor
- **pielii** prin menținerea elasticității pielii
- **sistemului neurovegetativ**, prin controlul emoțiilor și declanșarea hormonilor de stres.

3 Etapele instalării menopauzei

Sunt 3 stadii pentru instalarea menopauzei:

- **Perimenopauza**, debutează în jurul vârstei de 40 de ani și cauzează majoritatea simptomelor de menopauză
- **Menopauza** este confirmată după absența menstruației timp de 12 luni consecutiv
- **Postmenopauza** reprezintă anii de după instalarea menopauzei. Crește riscul apariției anumitor probleme de sănătate.



4 Cele mai comune simptome și efecte ale menopauzei

Limitarea secreției de estrogen în cazul femeilor la menopauză se manifestă prin numeroase simptome. Aceste senzații pot avea intensități diferite de la o persoană la alta și pot afecta confortul zilnic și nocturn.

Semne specifice:

- senzație bruscă de căldură (bufeuri), înroșirea feței
- dificultate de adormire și treziri frecvente
- transpirații nocturne
- îmbătrânire accelerată
- stare generală proastă, oboseală, rău general, amețeală, cefalee, crampe musculare

Stări emoționale:

- nervozitate, anxietate
- iritabilitate și depresie
- degradare cognitivă

Efecte pe termen lung:

- risc de osteoporoză
- risc cardio vascular
- creșterea nivelului de colesterol
- creștere în greutate

5 Complicații asociate menopauzei

Odată cu instalarea menopauzei, poate crește riscul de apariție a anumitor afecțiuni medicale, precum:

- **Boli cardiovasculare.** Când nivelul estrogenului scade, riscul bolilor cardiovasculare crește.
- **Osteoporoza.** În primii ani după instalarea menopauzei, majoritatea femeilor pierd rapid din densitatea osoasă.
- **Incontinența urinară.** Deoarece țesuturile vaginului și uretrei își pierd elasticitatea, este posibil să apară nevoia frecventă de a urina, urmată de o pierdere involuntară de urină (incontinență de urgență) sau pierderea urinei la tuse, când râdeți sau la ridicarea greutăților (incontinență de stres).
- Frecvent, pot apărea și **infecții ale tractului urinar.** De asemenea, poate fi afectat și libidoul.
- **Creșterea în greutate.** Multe femei se îngrașă în timpul instalării menopauzei, deoarece metabolismul încetinește.

6 Recomandări generale:

- **Stil de viață sănătos** cu alimentație echilibrată de 1400 calorii zilnic, săracă în lipide saturate, medie în carbohidrați și bogată în grăsimi nesaturate, legume, fructe și lactate. Reducerea aportului de sare și zahăr, renunțarea la fumat, evitarea consumului în exces de cafea și alcool, activitate fizică constantă, minimum de trei ori pe săptămână câte 30 minute, un somn suficient și de calitate, susțin sănătatea organismului.
- **Controale medicale:** autoinspectarea regulată a sânilor, ecografie mamară anuală sau la doi ani, ecografie abdominală la doi ani, test DEXA pentru depistarea osteoporozei, analize de sânge anuale.

Ingrediente active cu rol adjuvant în perimenopauză și menopauză

Extracte standardizate, vitamine și minerale



Trifoiul-roșu (*Trifolium pratense*) conține izoflavone, care fac parte dintr-un grup mai mare de substanțe denumite fitoestrogeni (estrogeni derivați din plante) și este folosit în ameliorarea severității și frecvenței simptomelor din această perioadă. Izoflavonele pot reduce totodată pierderea densității minerale osoase la femeile aflate în menopauză reducând astfel ritmul instalării osteoporozei.

Cimicifuga (*Cimicifuga racemosa*) diminuează efectele insuficienței estrogenice în menopauză (bufeuri, insomnie, iritabilitate, uscăciune și/sau atrofie vaginală, dureri de cap, uscarea pielii).

Evening Primrose/Lumița nopții (*Oenothera biennis*) este un adjuvant esențial pentru echilibrarea hormonală, reduce considerabil "bufeurile" și manifestările specifice care apar în cursul menopauzei și contribuie la sănătatea inimii și a sistemului circulator. Semințele de Lumița nopții sunt o sursă importantă de acizi grași esențiali (Omega 6, acid gama linolenic), componente importante în metabolismul uman cu rol în reglarea nivelurilor de hormoni, a sintezei prostaglandinei și în modularea a numeroase reacții la nivel celular. Datorită conținutului său ridicat de Omega 6, are efect antiinflamator și protector pentru vasele de sânge.

Susținerea organismului în perioada de tranziție la menopauză și după instalarea acesteia este necesară pentru evitarea complicațiilor asociate cu menopauza.

Cei mai importanți micronutrienți sunt:

- Antioxidanți - Seleniu, Zinc, Omega 3, Vitaminele A, C, E și Resveratrol
- Aport susținut de Calciu și Vitamina D3 pentru prevenția apariției osteoporozei.

Dozele zilnice recomandate sunt:

- Seleniu 200μg
- Zinc 25mg
- Omega 3 (18% EPA, 12% DHA) 2000mg
- Resveratrol 40mg
- Calciu Citrat 500mg
- Vitamina D3 2000/5000UI



Evening Primrose 1000mg

Susține sănătatea pielii și echilibrul hormonal

Adjuvant esențial pentru echilibrarea hormonală și menținerea frumuseții pielii la femeia matură, aflată în perioada de menopauză. Doza terapeutică de 1000mg previne apariția bolilor cardiovasculare asociate vârstei.

Beneficii

- Menține sănătatea și frumusețea pielii
- Ajută la gestionarea stărilor de nervozitate asociate sindromului premenstrual
- Susține gestionarea stărilor depresive, de iritabilitate, dureri sau tensiune la nivelul sânilor și reduce retenția de apă
- Reduce fluctuațiile de greutate datorate perioadelor perimenstruale

Ingrediente active/ capsulă

Ulei din semințe de Evening Primrose/Luminița nopții standardizat 10% GLA (acid gamma-linolenic) și 65-85% LA (acid linoleic)	1000mg
Vitamina E	10mg

Mod de utilizare

Adulți: 1 - 2 capsule pe zi.

Asocieri Alevia recomandate

Complex menopauză
Adaptonic



Complex menopauză

Reduce simptomele menopauzei

Remediu natural, sigur și eficient în gestionarea simptomelor specifice tranziției la menopauză. Cele mai studiate remedii aflate în compoziție, acționează sinergic și reduc bufeurile, nervozitatea și disconfortul.

Beneficii

- Calmează disconfortul asociat menopauzei, precum bufeuri, transpirație, agitație, iritabilitate
- Susține buna funcționare a sistemului reproducător feminin prin reglarea nivelului fiziologic de hormoni estrogeni
- Echilibrează sistemul hormonal
- Menține starea emoțională echilibrată și un somn de calitate

Ingrediente active/ comprimat

Extract de Trifoi-roșu	80mg
Extract de Cimicifuga standardizat 2,5% glicozide triterpene	80mg

Mod de utilizare

1 - 2 comprimate de 3 ori pe zi (dimineața și seara).

Recomandări

- Perimenopauză
- Bufeuri, transpirație nocturnă
- Agitație, iritabilitate, dificultăți de concentrare

Asocieri Alevia recomandate

Adaptonic
Vitamina D3 Forte 5000UI



Păr și unghii

Menține sănătatea pielii, părului și a unghiilor

Comparație de substanțe active cu rol în protejerea părului și a unghiilor, având la bază complexul de vitamine B, esențial pentru sănătatea acestora.

Beneficii

- Contribuie la stoparea căderii părului, îi stimulează creșterea și îi redă vitalitatea
- Combate mătreața, pruritul și seboreea
- Întărește unghiile
- Restabilește vitalitatea și sănătatea pielii, părului și a unghiilor

Ingrediente active/ comprimat

L-Metionină	100mg
L-Cistină	50mg
Extract de Mei standardizat 47-53% metionină	50mg
Extract din Germeni de Grâu standardizat 25% acizi grași	50mg
Complex Vitamine B	26mg
Zinc	4mg

Mod de utilizare

1 comprimat de 3 ori pe zi.

Recomandări

- Păr și unghii deteriorate și fragile
- Căderea părului, mătreață, seboree

Asocieri Alevia recomandate

Beauty HyaluCollagen Solubil
Vitamina D3 Optim 2000UI



Seleniu Natural 200µg

Echilibru hormonal

Seleniul natural în doză optimă, reglează activitatea hormonală din organism și ajută la menținerea echilibrului celular.

Beneficii

- Reglează activitatea hormonală
- Susține funcționarea normală a glandei tiroide
- Combate daunele provocate de radicalii liberi
- Susține funcționarea normală a sistemului imunitar
- Susține sănătatea sistemului cardiovascular și procesele cognitive

Ingrediente active/ comprimat

Seleniu	200µg
---------	-------

Mod de utilizare

1 comprimat pe zi.

Recomandări

- Imunitate scăzută
- Stres și epuizare
- Căderea părului, oboseală

Asocieri Alevia recomandate

Beauty HyaluCollagen Solubil
Vitamina D3 Optim 2000UI

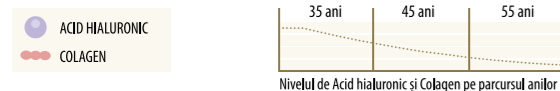
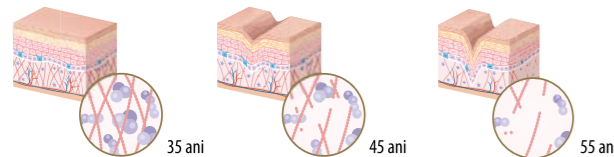
Colagen și Acid Hialuronic

Colagenul este componentul care conferă structură și elasticitate pielii și articulațiilor, reprezentând 80% din masa uscată a acestora.

Joacă un rol important în formarea legăturilor moleculare cu apa (menține hidratarea, elasticitatea și textura pielii). Cantitatea de colagen scade în piele și articulații după 30 de ani, constant și semnificativ.

Procesul de îmbătrânire al pielii se caracterizează printr-o reducere a sintezei colagenului și a acidului hialuronic.

- Scăderea fermității fibrelor de colagen
- Deshidratarea la nivelul dermului: pielea devine uscată, subțire, cu tendință de ridare

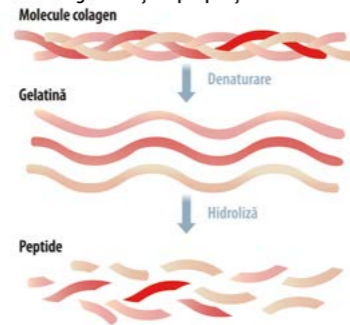


Peptidele naturale bioactive de colagen hidrolizat I, III Verisol®, au efecte demonstrate asupra elasticității pielii și reduc adâncimea ridurilor după 4 săptămâni de utilizare.

- Studiul CRI Skin Study 2011 - la care au participat >60 femei, cu vârste cuprinse între 35 și 55 ani, cu ten normal - a arătat că administrarea zilnică de 2,5g de peptide naturale bioactive de colagen hidrolizat I, III Verisol®, timp de 4 săptămâni:
 - îmbunătățește vizibil elasticitatea și regenerarea pielii

- îmbunătățește vizibil hidratarea pielii (11-14%), scăzând evaporarea (6-7%).
- Studiul CRI Skin Study 2012 - la care au participat 114 femei, cu vârste cuprinse între 50 și 60 ani, cu ten normal - a arătat că administrarea zilnică de 2,5g de peptide naturale bioactive de colagen hidrolizat I, III Verisol®, timp de 4 săptămâni:
 - îmbunătățește vizibil ridurile
 - stimulează creșterea concentrației de pro-colagen.

Peptidele bioactive obținute prin hidroliză enzimatică controlată a colagenului au o biodisponibilitate crescută (absorbție rapidă și în formă intactă) și un efect dovedit clinic de stimulare a producției de colagen și țesut conjunctiv, în organism. Au rol stimulator de fibroblast, echilibrând ceea ce se pierde prin îmbătrânire și influențele mediului. Colagenul sub formă de fibre sau gelatină este greu absorbit de organism și în proporție foarte mică.



Acidul hialuronic este esențial pentru hidratarea țesuturilor.

- Menține țesuturile hidratate, sintetizează colagenul și are proprietăți antioxidante.
- Menține suplețea, elasticitatea și fermitatea pielii.



Beauty HyaluCollagen Solubil

Suține și hrănește pielea din interior spre exterior

Formula unică și complexă Beauty HyaluCollagen menține frumusețea pielii, părului și unghiilor din interior spre exterior, asigurând necesarul zilnic de colagen de ultimă generație, într-un singur plic.

Beauty HyaluCollagen conține o combinație de substanțe nutritive care stimulează sinteza colagenului, ajutând la diminuarea ridurilor și la menținerea hidratării și elasticității pielii.

Beneficii

- Crește elasticitatea pielii prin mărirea conținutului de elastină
- Diminuează ridurile fine
- Menține hidratarea pielii
- Stimulează creșterea și rezistența părului și unghiilor
- Accelerează cicatrizarea și vindecarea rănilor
- Reduce petele pigmentare de pe față, mâini și decolteu
- Împiedică apariția celulitei și a vergeturilor

Recomandări

- Riduri, îmbătrânire prematură, pete cutanate
- Piele deshidratată, ternă, lipsită de elasticitate
- Exces de sebum
- Păr și unghii fragile

Beauty HyaluCollagen oferă un complex premium de colagen și acid hialuronic, pentru hidratarea pielii, umplerea ridurilor vizibile, pentru păr și unghii sănătoase, completat cu vitaminele C, E și Zinc, cu rol anti-aging și antioxidant.

Peptidele bioactive de colagen mențin elasticitatea pielii și reduc ridurile

Acidul hialuronic este esențial pentru hidratarea țesuturilor

Vitamina C participă la sinteza de colagen și oferă luminozitate tenului

Ingrediente active/ plic

Colagen Verisol®	3000mg
Vitamina C	300mg
Acid hialuronic	100mg
L-Metionină	30mg
Zinc	10mg
Vitamina E	3mg
Aromă naturală de zmeură	

Mod de utilizare

Doza zilnică: 1 plic pe zi, de preferat dimineața.

Doza maximă: 2 plicuri pe zi, odată sau fracționat, de preferat dimineața. Peste conținutul plicului se adaugă 100ml apă, suc sau ceai și se amestecă energic. Poate fi adăugat și în băuturi tip shake sau smoothies.

Pentru rezultate optime este recomandată o cură de minimum 3 luni.

Asocieri Alevia recomandate

Sulfide complex de slăbit forte cu Fucoidan
Nutrinergetic
Spirulină Bio 1000mg



Gel Anticelulitic

Reduce aspectul de "coajă de portocală" al pielii

Beneficii

- Stimulează microcirculația și induce lipoliza
- Contribuie la eliminarea toxinelor din țesuturi și la eliminarea excesului de apă
- Are acțiune venotonică
- Facilitează detoxifierea
- Hidratează intens pielea

Recomandări

- Celulită
- Piele îmbătrânită

Ingrediente active

Extract de Castan, Extract de Ceai-verde, Extract de Cafea verde, Rădăcină de Ridiche, Ulei de Migdale dulci, Ulei de Salvie, Pantenol, Collagen, Uree.

Mod de utilizare

Se aplică pe pielea curată și uscată și se masează prin mișcări circulare de jos în sus. A se folosi zilnic. Pentru cele mai bune rezultate, se aplică dimineața și seara pe zona dorită sau pe tot corpul.

Asocieri Alevia recomandate

Beauty HyaluCollagen Solubil
Vitamina C Naturală 1000mg Solubil



Cremă antivergeturi

Atenuază vergeturile

Beneficii

- Mărește elasticitatea și fermitatea pielii, aducând o senzație de prospețime și confort
- Hidratează intens pielea
- Previne apariția vergeturilor noi și atenuează vergeturile existente
- Revitalizează și uniformizează textura pielii
- Are un puternic efect antiinflamator și cicatrizant

Recomandări

- Vergeturi
- Piele îmbătrânită

Ingrediente active

Multivitamine lipozomale, Collagen, Uree, Acid Lactic, Pantenol, Extract de Coada-calului, Rădăcină de Ridiche, Unt de Shea, Ulei din sămburi de Struguri, Ulei de Avocado, Ulei de Migdale.

Mod de utilizare

Se aplică pe pielea curată și uscată și se masează prin mișcări circulare de jos în sus. Pentru cele mai bune rezultate se folosește zilnic, dimineața și seara.

Asocieri Alevia recomandate

Beauty HyaluCollagen Solubil
Silfide complex de slăbit forte cu Fucoïdan



Cremă picioare obosite

Revitalizează picioarele obosite

Beneficii

- Reduce durerea mușchilor și a articulațiilor
- Conferă o senzație de prospețime, relaxare și ușurare a picioarelor
- Reduce senzația de picioare obosite cauzată de statul prelungit în picioare și mersul pe tocuri
- Stimulează circulația venoasă, calmând picioarele grele și inflamate

Recomandări

- Varicele, flebitele, trombozele
- Crampe musculare
- Insuficiență venoasă

Ingrediente active

Glicerină, Extract din semințe de Castan sălbatic, Ulei de Eucalipt, Ulei de Rozmarin.

Mod de utilizare

Se aplică zilnic pe zona dorită în peliculă subțire, masând ușor până la pătrunderea în piele. Se poate suplimenta cantitatea, pe parcurs, până la absorbția totală în piele.

Asocieri Alevia recomandate

Ginkana Ginkgo biloba 80mg forte
Ginseng siberian

Cuprins produse alfabetice

5-HTP Plus	40	Energiva	29	Puterea Calului Cannabis Gel	57
Adaptonic	37	EnzimDigest	76	Păr și unghii	97
Antigripol	19	Evening Primrose 1000mg	96	Quercetin cu Zn și D3	11
Antitusin	22	Florisept	22	Resveratrol sincro	65
Articlar forte	52	Gel Anticelulitic	100	Rhodiola	40
Articlar Gel	52	Gheara Diavolului Cannabis Gel	57	Seleniu Natural 200µg	31
Articlar HyaluCollagen	51	Ginkana Ginkgo biloba	47	Seleniu Natural 200µg	97
Atusin Sirop	23	Ginseng siberian	30	Silfide Complex de slăbit forte cu Fucoïdan	82
Balsam Vigoarea Ursului Polar	57	Ginseng siberian	91	Silfide Detox	83
Beauty HyaluCollagen Solubil	99	Gripalin Ceai	19	Silfide Fitness	83
Calciu-D3 Citrat	55	Gripalin Natural Solubil	18	Silimarina 300mg/ 150mg/	
Calciu Magneziu Zinc D3	55	Gripalin Sirop	19	Silymarin Milk thistle	71
Calciu lactic	56	Heparepar	70	Sirop laxatin	77
Calciu Magneziu Asimilare forte	56	Imunio	12	Sirop muguri de Pin și Brad	23
Calciu Vitamina D3	56	Incitante	90	Sirop pentru imunitate	13
Ceai digestiv	77	Lecitină 1200mg	45	Sirop Pătlagină	23
Ceai gastric	77	Maca	91	Spirulină Bio 1000mg/ 500mg	85
Ceai pentru somn	41	Magneziu 300mg Solubil	40	Ulei de pește Omega 3	64
Coenzima Q10 120mg/ 200mg	63	Melatonină Retard 5mg	41	Valerinal	41
Colesterol control	64	Memorie și concentrare	45	Vitamina B12 Optim 1000µg	31
Complex B Forte	30	Memorie și concentrare pentru copii	45	Vitamina C Naturală 1000mg Solubil	10
Complex gastric	76	Montant	90	Vitamina C Retard 1000mg cu Bioflavonoide	11
Complex menopauză	96	MSM Optim 1000mg	53	Vitamina C Retard 1000mg cu Zn și D3	11
Control diab	65	Nutrinergetic	28	Vitamina D3 Optim 2000UI	53
Cremă antivergeturi	100	Omega 3 6 9	64	Vitamina D3 Optim 2000UI Forte 5000UI	13
Cremă picioare obosite	100	Optimicin	20	Vitamine și Minerale Forte Solubil	29
Curcumin 95% curcuminoide	53	Propolis C-tare	21	Vitamine și multiminerale	31
Detenso Calm	39	Propolis C-tare Spray	21	Zinc Optim 25mg	13
Detenso Somn	39	Propolis Vitamina C Echinacea cu Stevie	22		
Detoxi complet	84	ProstatoSan	91		

Suplimentele alimentare nu înlocuiesc o dietă variată și echilibrată și un mod de viață sănătos. Informațiile prezentate în acest material au rol educațional și informațional pentru profesioniștii din domeniul sănătății. Informațiile nu se substituie și nu exclud consultul medical.


Alevia


Esența echilibrului natural



Produse fabricate în sistem de management integrat al calității și siguranței alimentelor în conformitate cu ISO 9001:2015 și ISO 22000:2018 certificat de către Lloyd's Register Quality Assurance.



 alevia.com.ro

 AleviaRomania